

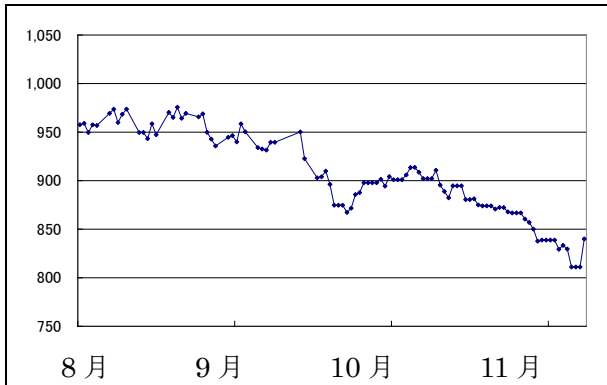
月报 2009年11月

东京证券交易所

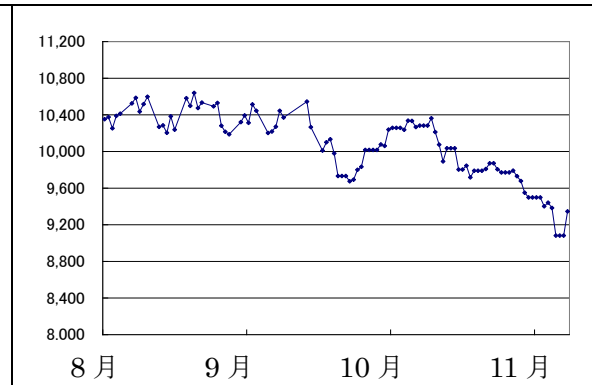


市场动向 (2009年8月~)

TOPIX (东证股价指数) (单位: 点)



日经 225 (单位: 日元)



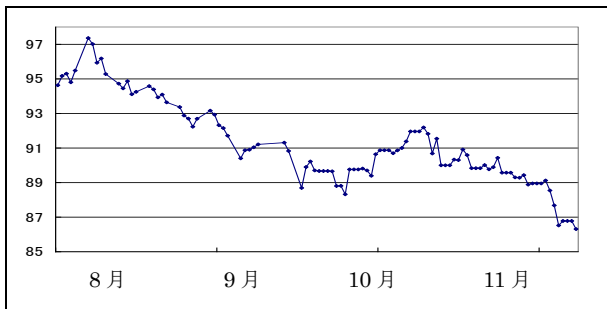
长期国债期货 (单位: 日元)



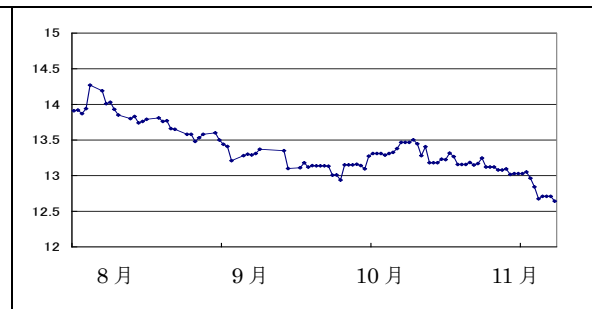
创业板市场 Mothers 指数 (单位: 点)



(汇率) USD/JPY (单位: 日元)



(汇率) RMB/JPY (单位: 日元)



市场评论

TOPIX : 11/30 收盘值 839.94 点 (较上月末下跌 6.12%)

日经平均 : 11/30 收盘值 9,345.55 日元 (较上月末下跌 6.87 %)

月初, 受到美国市场下滑和外汇市场日元走高美元走低因素的影响, 汽车、电机等出口相关

股遭遇抛售、接连下跌，其后，由于亚洲股市行情坚挺，业绩好的股票纷纷被购入，下滑趋势一度停止。中旬，虽然纽约道琼斯指数连日刷新年初以来的最高值这一利好消息博得了人们的好感，但对日元走高的警惕心理依然存在，所以行情出现了时好时坏的反复。其后，日元走高形势的进一步加剧和主要企业的增资倾向使得人们对供求关系的恶化心存忧虑，于是大型银行股等遭遇抛售，行情疲软。下旬，受到美国公布的 FOMC 会议记录的影响，认为美元走低的想法进一步扩大，美元贬值速度加快，而且，由于迪拜危机，27 日美元与日元的汇率曾一时达 1 美元=84 日元，日元大幅升值，股市连续下跌。其后 TOPIX 以 839.94 点（较上月末下跌 6.12%）收盘。日经平均的 11 月末收盘值为 9,345.55 日元，较上月末下跌 6.87%。11 月末的 Mothers（创业板）指数较上月末下跌 11.61%，REIT 指数较上月末下跌 10.47%。

东证第一部日均成交额(股票)	约 13,837 亿日元（较上月 8.3% 下跌）
各行业交易情况	（比上月上升↑）电力和瓦斯业、保险业 （比上月下降↓）石油和煤炭制品、海洋运输业、航空运输业、矿业、橡胶制品、电器等
东证第一部各投资主体交易情况 （11/2—11/27 对 57 家证券公司进行的调查显示）	境外投资者（委托交易的 58.3%）⇒436 亿日元的超买 个人投资者（委托交易的 23.9%）⇒305 亿日元的超买 金融机构（委托交易的 9.2%）⇒2,291 亿日元的超买

11 月末股票指标 （19 个交易日）

	一部	二部	Mothers
月成交量（千股）	40,288,936	1,321,738	129,349
月成交额（百万日元）	26,294,447	128,645	301,660
上市公司总数	1,698	452	187
IPO 公司数	0	1	1
退市	2	0	1

IPO

※（百万日元）

公司名 (Code)	市场	业务内容	上市日期	公开发行价 (首日开盘价)	筹资额※ (公开发行+旧股出售)
F0ICorporation (6253)	M	半导体制造装置的产品开发、制造、销售	11/20	850 (770)	7,744.69

11 月主要简讯

7 日	· 在 G20 财长和央行行长会议中，与会国一致同意建立一个为消除世界经济不均衡而制定目标并进行相互监督的框架。
-----	--

9日	<ul style="list-style-type: none"> 财务省公布的10月末外汇储备达1.06万亿美元，连续4个月呈增长趋势，创历史新高。
11日	<ul style="list-style-type: none"> 据日本内阁府公布的9月机械订单统计数据显示，民间设备投资的先行指标“船舶及电力之外的民间需求”订单额为7,380亿日元，环比增长10.5%，2个月连续扩大。
13日	<ul style="list-style-type: none"> 便利店行业排名第3位的FamilyMart表示将收购排名第7位的am/pm
16日	<ul style="list-style-type: none"> 据内阁府公布的2009年7-9月GDP速报显示，除去物价变动的影响，实际GDP较前期增长1.2%，按年率换算增长4.8%，连续2期呈增长趋势。 日立制作所表示通过12月的公开筹资和可转换债券(CB)的发行，筹集到的资金最长达4,156亿日元。
18日	<ul style="list-style-type: none"> 三菱日联金融集团表示将对原定于明年3月的与摩根士丹利的证券业务全面统一进行改革，并发表了于明年5月对投资银行部门等进行部分统一的方针。
25日	<ul style="list-style-type: none"> 据财务省公布的10月贸易统计速报显示，贸易收支为入超8,071亿日元，为雷曼危机以来的最高水平。
26日	<ul style="list-style-type: none"> 东京外汇市场的日元市场走高，时隔14年达1美元=86日元。
27日	<ul style="list-style-type: none"> 悉尼、东京外汇市场的日元价格曾一度升至1美元=84日元。 总务省公布的消息称，10月完全失业率为5.1%，环比下降0.2个百分点，连续3个月得到改善。

东交所动向

➤ 11/11 Mothers 市场开市 10 周年

东证的创业板市场 Mothers 自 1999 年 11 月 11 日开设以来今年迎来了第 10 个年头。自设立以来到目前为止共有 251 家公司上市，其中的 32 家公司还进入了主板市场上市。2009 年 11 月 11 日的上市公司数量为 186 家。

➤ 11/19 印度股 ETF、NY 道琼斯 ETF 上市

11 月 26 日，野村资产管理株式会社管理的印度股 ETF“NEXT FUNDS 印度股票指数和·S&P CNX Nifty 联动型上市投资信托”上市，而且 12 月 10 日 Simplex 资产管理株式会社管理的 NY 道琼斯 ETF “Simple-X NY 道琼斯指数上市投资信托”上市。至此，作为印度股 ETF、与美国股指数联动的 ETF 实现了国内首次上市。由此，东证 ETF 共达 70 个股种。东证的中期经营计划为在 2010 年财年未之前实现 ETF100 个股种的上市。

➤ 11/24 TOPIX 期货交易在 NYSELiffe 上市

东证和 NYSE Liffe 计划于 2010 年夏将 TOPIX 期货交易引入 NYSE Liffe 伦敦市场上市，双方已就此达成基本一致。由此，作为在投资日本股票时具有代表性的投资和对冲工具被广泛使用的 TOPIX 期货交易将实现一天最长 19.5 小时（现行 7 小时 10 分）的交易。两交易所还从提高投资者便利性的观点出发，正在就将 NYSE Liffe 每天最终成交的交易部位自动移交至东证一案进行研究。而且，双方还就这一方案能否用于其它商品等正进行商议。

➤ 12/2 股票 CB 新成交系统 “arrowhead” 将于明年 1 月 4 日如期投入使用

东证决定于2010年1月4日如期启动在股票和CB等拍卖交易中快速、可信的世界最高水平的新成交系统“arrowhead”。东证将在2010年1月2日转入正式运行的测试后进行最终运行判断。“arrowhead”是一种为了提高处理订单和约定的速度以满足投资者的需求和应对订单小额化、交易件数急剧增加的系统，它还是本交易所为顺应新时代的现货市场而开发的新型成交系统。



实现高速化

订单受理通知的反应时间为5毫秒，股价和行情信息等的信息传输时间为3毫秒。

构筑高可信度系统

使用三重化的服务器处理订单、约定和订单板等的交易信息。

随时应对系统扩张引起的交易数量的急剧变化

当超过了事先规定的扩张标准（例：订单受理件数为峰值时的2倍容量）时，系统可以应对扩张1个星期左右。

市场信息提供的大幅扩充

除了将多个行情信息由上下5条扩大到8条以外，还利用新服务FLEX Full实时提供所有股种的所有订购信息。同时，还进行竞价最小变动单位和涨跌幅度以及特别行情的更新值幅度的部分改革等交易制度的改革。希望通过改革能够促进交易约定的顺利进行，提高价格发现功能以及流动性。

➤ （东交所小知识）2009 年 IPO 件数

2009 年东证的新上市公司为 22 家，由 2008 年的 54 家减少了约 6 成左右，是过去 10 年间的最低水平。其中有资金筹措的 IPO 公司为 10 家。（2008 年为 19 家）

从以下 URL 可以 PDF 文件形式阅览东京证券交易所月报的最新一期和以往各期。

<http://www.tse.or.jp/cn/market/index.html>

《《免责声明》》

本资料的目的是，是以中文翻译的方式提供来株式会社东京证券交易所的主要简讯，不以指导投资为目的。另外，也不保证本资料内容的完整性和正确性。株式会社东京证券交易所对于因利用本资料内容而产生的任何损失概不负责，敬请注意。本资料内容的著作权属于株式会社东京证券交易所，未经许可禁止转载。