

月报 2009年4月

东京证券交易所



市场动向 (2009年1月~)

TOPIX (东证股价指数) (单位: 点)



日经 225 (单位: 日元)



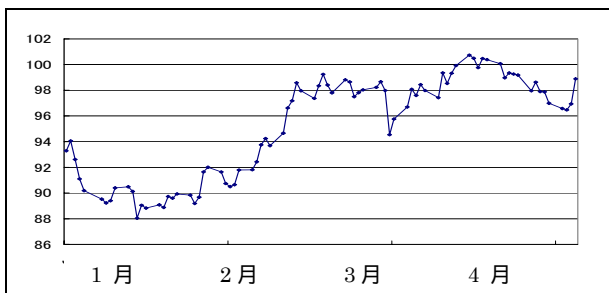
长期国债期货 (单位: 日元)



创业板市场 Mothers 指数 (单位: 点)



(汇率) USD/JPY (单位: 日元)



(汇率) RMB/JPY (单位: 日元)



市场评论

TOPIX: 4/30 收盘值837.79点 (较上月末上涨 8.29%)

日经平均: 4/30 收盘值8,828.26 日元 (较上月末上涨 8.86%)

月初, 受美股上扬、外汇市场日元走低美元走高、以及G20 各国为提高经济增长率一致通过将投入 5 万亿美元的财政刺激等因素影响, 市场开始出现上涨趋势。但由于人们对强势增长抱有

戒心，市场又呈现观望、疲软之势。中旬，人们对美国经济状况的预期有所好转，加上企业业绩下滑已经见底的预期高涨，市场出现反弹行情，然而由于对美国汽车业巨头的破产法申请持担心和警惕态度，市场普现观望行情。下旬，在主要企业公开决算之前，市场仍呈观望态势，月末墨西哥发生猪流感疫情，疫情蔓延全球，其对经济的影响更令人担忧。TOPIX以837.79点（较上月末上涨8.29%）收盘。日经平均4月收盘值为8,828.26日元，较上月末上涨8.86%。4月末的Mothers（创业板）指数较上月末上涨12.4%，REIT指数较上月末下跌0.8%。

（市场数据）

东证第一部日均成交额(股票)	约 16,389 亿日元 (较上月 9.18% 上涨)
各行业交易情况	(比上月上升↑) 运输机械、钢铁、证券商品期货交易业、 电器、有色金属、房地产业等。 (比上月下降↓) 矿业、航空运输业、仓库及运输相关产业等。
东证第一部各投资部门交易情况 (3/30-5/1 对 60 家证券公司进行的调查显示)	境外投资者 (委托交易的 52.1%) 4,649 亿日元的超买 个人投资者 (委托交易的 31.1%) 455 亿日元的超卖 金融机构 (委托交易的 8.0%) 1,689 亿日元的超卖

4 月末股票指标 (21 个交易日)

	一部	二部	Mothers
月成交量 (千股)	55,796,507	858,210	85,351
月成交额 (百万日元)	34,430,288	74,717	247,563
上市公司总数	1,718	456	194
IPO 公司数	0	0	1
退市	4	3	1

IPO

(百万日元)

公司名 (Code)	市场	业务内容	上市日期	公开发行价 (初始市值)	筹资额 (公开发行+销售)
Sockets Inc. (3634)	M	对利用移动互联网的应用数据库等的开发	4/2	4,400 (8,000)	860.2

4月主要简讯

1日	· 日本央行公布3月企业短期经济观测调查结果，结果显示大企业制造业的业况判断指数(DI)连续6个季度出现负增长，创下历史新低。
2日	· G20各国为促使2010年世界经济增长率恢复至2%，就财政刺激等方面的政策协调和加强金融监管方面达成一致。
7日	· 美国大型投资基金孤星基金(Lone Star Funds)将收购New City Residence投资公司(去年10月首家破产的REIT，同年11月从东交所退市)
9日	· 据内阁府公布的机械订单统计数据 displays, “船舶及电力之外的民间需求”时隔5个月达到环比增长1.4%。
10日	· 政府公布了财政支出达15万亿日元、项目规模达56万亿日元的历史上最大规模的追加经济对策方案。
22日	· 据财务省公布的2008年度贸易统计速报显示，出口额较上年度减少16.4%，进口额减少4.1%，贸易收支时隔28年出现7,253亿日元的赤字。 · IMF预测2009年日本经济增长率将比上年下降6.2%。
25日	· 新生银行与青空银行称将洽谈合并事宜以期2010年夏实现合并，如果合并成功，其将成为总资产超过18万亿日元的日本国内第六大银行。
27日	· 内阁府估算，2009年度的实质GDP增长率预计为负增长3.3%，将创历史新低。 · 位居日本半导体业第二位的瑞萨科技与同行业第三位的NEC电子就2010年合并事宜达成协议，以打造日本第一，世界第三的半导体制造厂。
29日	· 麻生首相在北京与温家宝总理进行会谈，就共同推动经济、环境、相互交流领域的合作达成一致意见。
30日	· 麻生首相与胡锦涛主席进行会谈，双方就携手应对世界金融危机以及重视扩大内需的发展方向方面进行了确认。

东交所动向

➤ 4/1 加入国际互换与衍生产品协会

株式会社东京证券交易所集团为了推动衍生产品市场的进一步发展，于4月1日加入了国际互换与衍生产品协会(ISDA、International Swaps and Derivatives Association, Inc.)。ISDA是由OTC衍生市场的主要参加者所构成的国际性业界团体，创立于1985年，现在已经发展成为一个拥有超过800家金融组织的团体，主要从事OTC衍生交易以及确定、缩小与风险管理业务相关的风险等工作。

➤ 4/28 日本首个环境相关股指ETF上市

4月28日日本首个环境相关股指ETF的“Listed Index Fund FTSE Japan Green Chip 35”上市。上市当天的成交额约为7亿7,500万日元。该ETF是以与“FTSE Japan Green Chip 35指数”的联动为目的而运用的投资信托，而“FTSE Japan Green Chip 35指数”，是以环境相关领域中具有代表性的35只股票为对象算出的数值。由此，东交所上市的ETF总数达

到了 59 只。

➤ 4/28 株式会社东京证券交易所集团的 2009 年 3 月期决算公报

4 月 28 日，株式会社东京证券交易所集团公布了 2009 年 3 月期（2008 年 4 月～2009 年 3 月）的决算。合并损益的状况如下所示。股票的日均成交额为 20,303 亿日元，较前期下降 31%，市值总额为 255 万亿日元，较前期下降 35.4%。

项目	金额（百万日元）	（与前期相比）
营业收入	67,090	（负 11.1%）
营业利润	14,174	（负 50.8%）
经常利润	16,259	（负 47.7%）
当期净利润	负 3,696	（ — ）

➤ （东交所小知识）有关交易单位的统一

东交所为构筑和方便市场相关人士交易，拟调整交易单位，在 2012 年 3 月（暂定）之前将交易单位统一为 100 股单位和 1,000 股单位的 2 种，2012 年 3 月后（具体时间待定）最终确定以 100 股为交易单位。2009 年 3 月末，东交所上市股票的交易单位有 6 种（1 股、10 股、50 股、100 股、500 股、1,000 股）。（参照下表）

（国内股票）

交易单位	公司数（家）	占总体百分比（%）
1 股	294	12.5
10 股	21	0.9
50 股	13	0.6
100 股	958	40.7
500 股	47	2.0
1,000 股	1,021	43.4
总计	2,354	100.0

《免责声明》

本资料的目的，是以中文翻译的方式提供来株式会社东京证券交易所的主要简讯，不以指导投资为目的。另外，也不保证本资料内容的完整性和正确性。株式会社东京证券交易所对于因利用本资料内容而产生的任何损失概不负责，敬请注意。本资料内容的著作权属于株式会社东京证券交易所，未经许可禁止转载。