

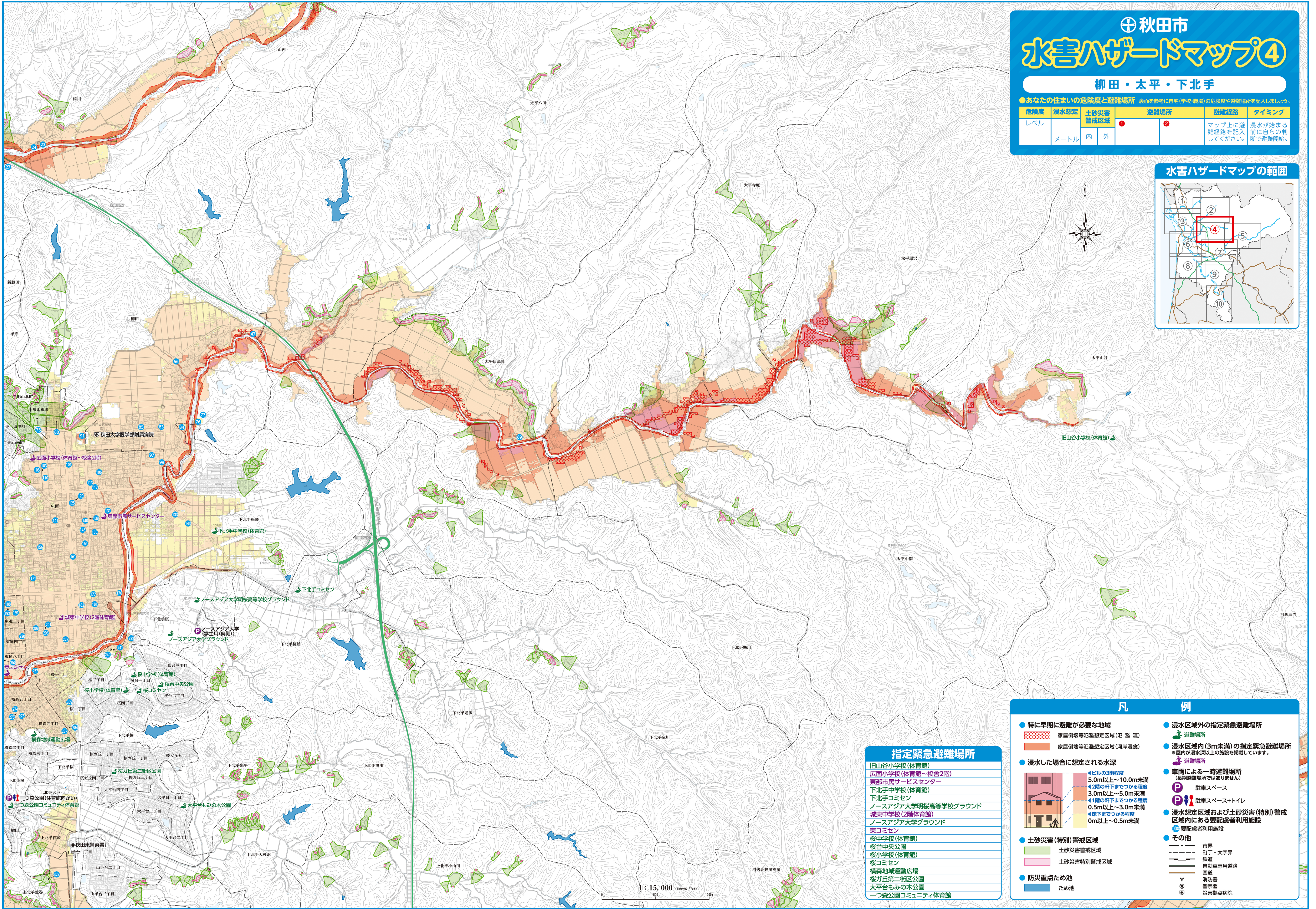
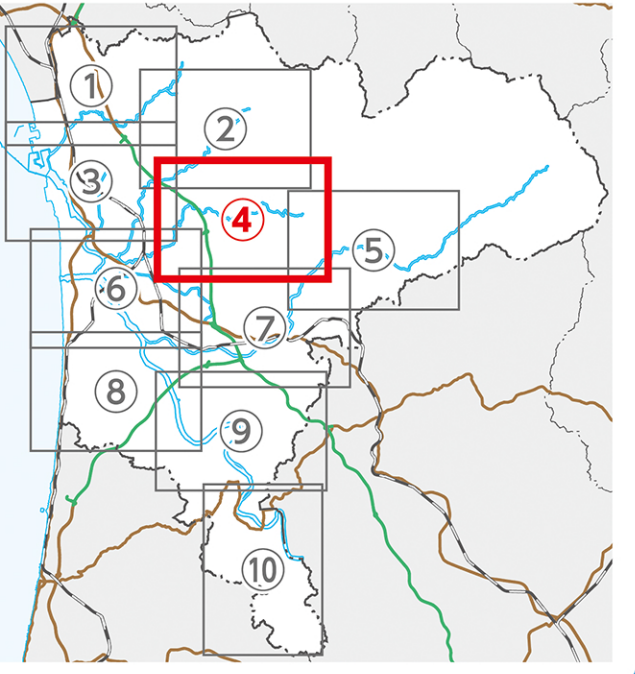
秋田市 水害ハザードマップ④

柳田・太平・下北手

●あなたの住まいの危険度と避難場所 画面を参考に自宅(学校・職場)の危険度や避難場所を記入しましょう。

危険度	浸水想定	土砂災害警戒区域	避難場所	避難経路	タイミング
レベル	メートル	内 外	① ②	マップ上に避難経路を記入してください。	浸水が始まる前に自らの判断で避難開始。

水害ハザードマップの範囲



- #### 指定緊急避難場所
- 旧山谷小学校(体育館)
 - 広面小学校(体育館・校舎2階)
 - 東部市民サービスセンター
 - 下北手中学校(体育館)
 - 下北手コミセン
 - ノースアジア大学明桜高等学校グラウンド
 - 城東中学校(2階体育館)
 - ノースアジア大学グラウンド
 - 東コミセン
 - 桜中学校(体育館)
 - 桜台中央公園
 - 桜小学校(体育館)
 - 桜コミセン
 - 横森地域運動広場
 - 桜が丘第二街区公園
 - 大平台もみの木公園
 - 一つ森公園コミュニティ体育館

凡例

- 特に早期に避難が必要な地域
 - 家屋倒壊等氾濫想定区域(氾濫流)
 - 家屋倒壊等氾濫想定区域(河岸浸食)
- 浸水した場合に想定される水深

ビルの3階程度	5.0m以上～10.0m未満
2階の軒下までつかる程度	3.0m以上～5.0m未満
1階の軒下までつかる程度	0.5m以上～3.0m未満
床までつかる程度	0m以上～0.5m未満
- 土砂災害(特別)警戒区域
 - 土砂災害警戒区域
 - 土砂災害特別警戒区域
- 防災重点ため池
 - ため池
- 避難区域外の指定緊急避難場所
 - 避難場所
- 浸水区域内(3m未満)の指定緊急避難場所
 - ※屋内が浸水深以上の施設を描載しています。
- 車両による一時避難場所
 - ※長期避難場所ではありません。
 - 駐車スペース
 - 駐車スペースストイレ
- 浸水想定区域および土砂災害(特別)警戒区域内にある要配慮者利用施設
 - 要配慮者利用施設
- その他
 - 市界
 - 町丁・大字界
 - 鉄道
 - 自動車専用道路
 - 国道
 - 消防署
 - 警察署
 - 災害拠点病院

1:15,000 (1cm=6.67cm)