

⊕秋田市 水害ハザードマップ①

金足・下新城・上新城

●あなたの住まいの危険度と避難場所 裏面を参考に自宅(学校・職場)の危険度や避難場所を記入しましょう。

危険度	浸水想定	土砂災害警戒区域	避難場所	避難経路	タイミング
レベル			①	②	マップ上に避難経路を記入してください。浸水が始まる前に自らの判断で避難開始。
	メートル	内 外			

水害ハザードマップの範囲

指定緊急避難場所

金足西小学校(体育館)
金足コミセン
金足農業高等学校ラグビー場
金足農業高等学校野球場
秋田北中学校(体育館)
下新城交流センター
下新城小学校(体育館)
下新城コミセン
秋田県立大学陸上競技場
飯島西部街区公園
飯島小学校(体育館)
飯島道東一丁目第一児童遊園地

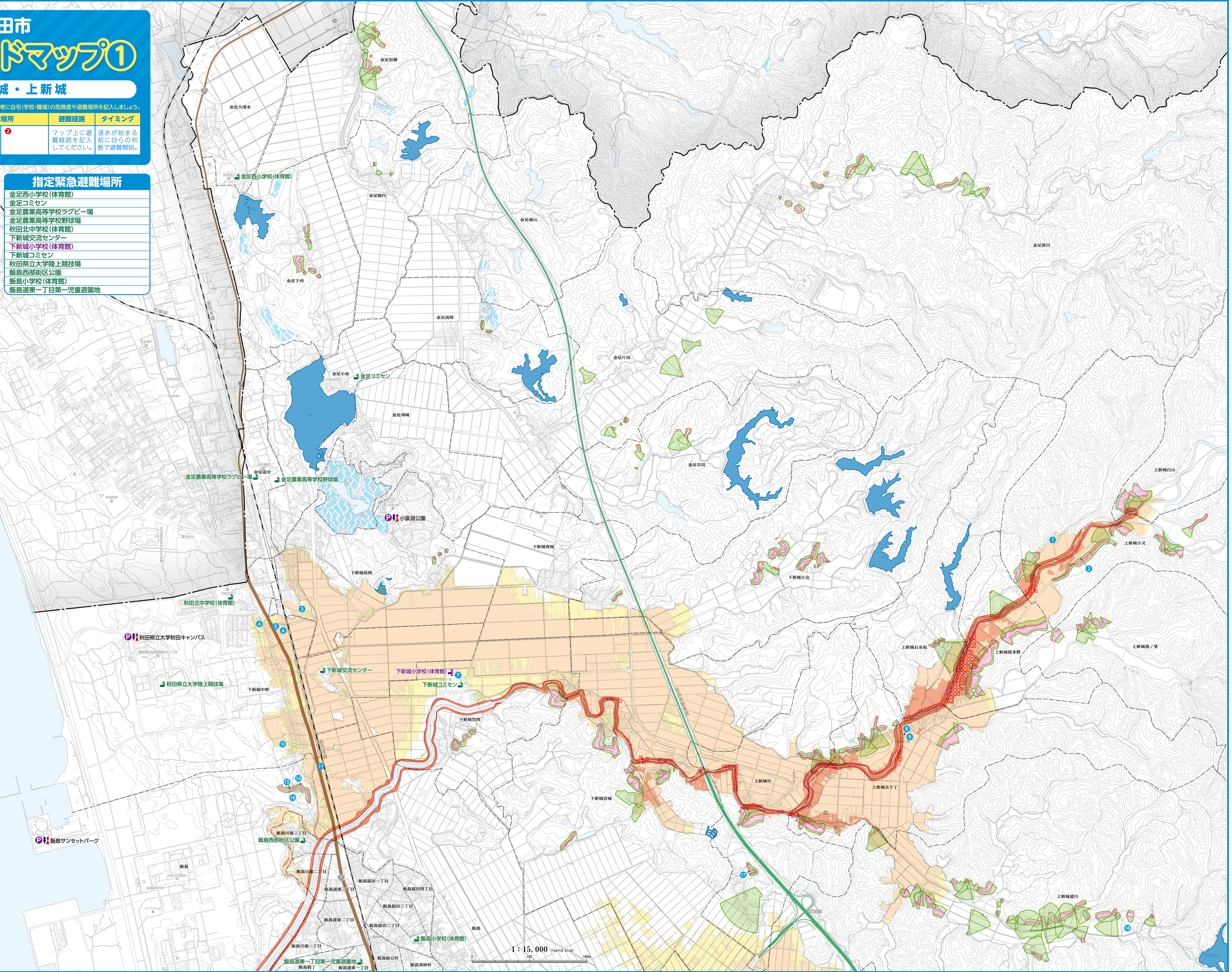
凡 例

- 特に早期に避難が必要な地域
 - 家屋倒壊等氾濫想定区域(氾濫流)
 - 家屋倒壊等氾濫想定区域(河岸浸食)
- 浸水した場合に想定される水深

	ビル3階程度
	5.0m以上~10.0m未満
	2階の軒下までつかる程度
	3.0m以上~5.0m未満
	1階の軒下までつかる程度
	0.5m以上~3.0m未満
	床下までつかる程度
	0m以上~0.5m未満
- 土砂災害(特別)警戒区域
 - 土砂災害警戒区域
 - 土砂災害特別警戒区域
- 防災重点ため池
 - ため池
- 浸水区域外の指定緊急避難場所
 - 避難場所
- 浸水区域内(3m未満)の指定緊急避難場所

※屋内が浸水深以上の施設を描載しています。

 - 避難場所
- 車両による一時避難場所
(長期避難場所ではありません)
 - 駐車スペース
 - 駐車スペース+トイレ
- 浸水想定区域および土砂災害(特別)警戒区域内にある要配慮者利用施設
 - 要配慮者利用施設
- その他
 - 市界
 - 町丁・大字界
 - 鉄道
 - 自動車専用道路
 - 国道
 - 消防署
 - 警察署
 - 災害拠点病院



1 : 15,000 (1cm = 150m)