

# 秋田市

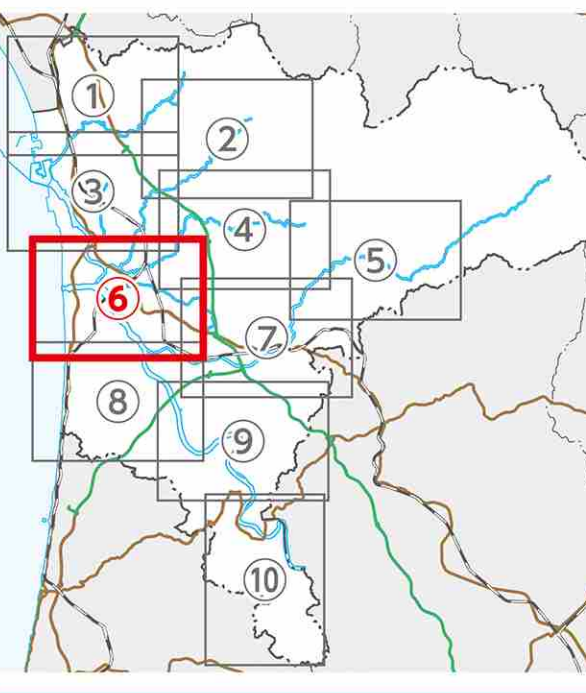
## 水害ハザードマップ⑥

山王・中通・南通・川尻・楡山・茨島・東通・横森  
・桜・新屋・浜田・牛島・仁井田・御所野など

●あなたの住まいの危険度と避難場所 裏面を参考に自宅(学校・職場)の危険度や避難場所を記入しましょう。

危険度 レベル	浸水想定 メートル	土砂災害 警戒区域		避難場所	避難経路	タイミング
		内	外			
		①	②		マップ上に避難経路を記入してください。	浸水が始まる前に自らの判断で避難開始。

### 水害ハザードマップの範囲

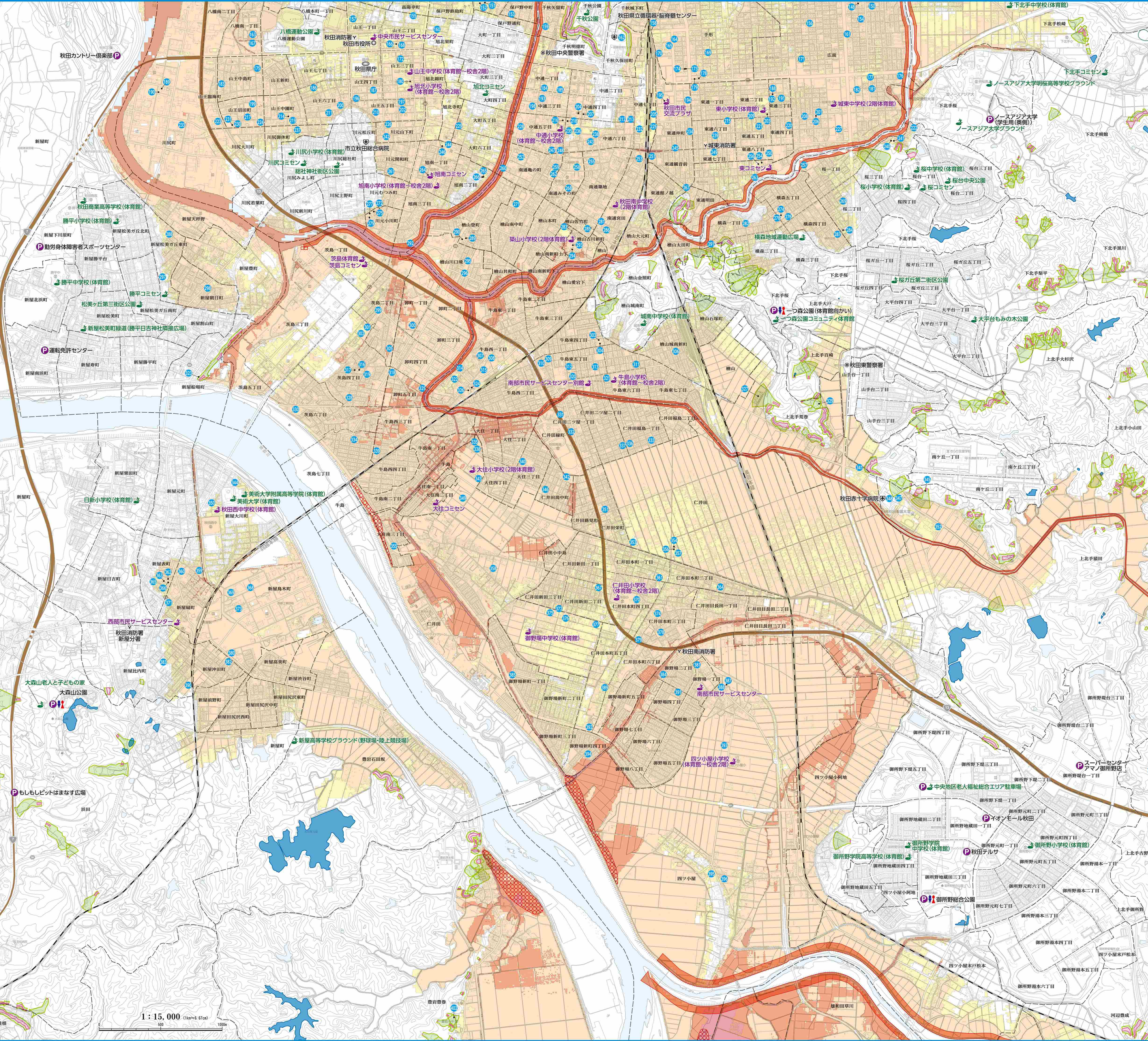


### 凡 例

- 特に早期に避難が必要な地域
  - 家屋倒壊等氾濫想定区域(氾濫流)
  - 家屋倒壊等氾濫想定区域(河岸浸食)
- 浸水した場合に想定される水深
  - ビルの3階程度 5.0m以上~10.0m未満
  - 2階の軒下までつかる程度 3.0m以上~5.0m未満
  - 1階の軒下までつかる程度 0.5m以上~3.0m未満
  - 床下までつかる程度 0m以上~0.5m未満
- 土砂災害(特別)警戒区域
  - 土砂災害警戒区域
  - 土砂災害特別警戒区域
- 防災重点ため池
  - ため池
- 浸水区域外の指定緊急避難場所
  - 避難場所
- 浸水区域内(3m未満)の指定緊急避難場所
  - ※屋内が浸水深以上の施設を掲載しています。
  - 避難場所
- 車両による一時避難場所(長期避難場所ではありません)
  - 駐車スペース
  - 駐車スペース+トイレ
- 浸水想定区域および土砂災害(特別)警戒区域内にある要配慮者利用施設
  - 要配慮者利用施設
- その他
  - 市界
  - 町丁・大字界
  - 国道
  - 消防署
  - 警察署
  - 災害拠点病院

### 指定緊急避難場所

- 下北手中学校(体育館)
- 千秋公園
- 八橋運動公園
- 中央市民サービスセンター
- 下北手コメセン
- 山王中学校(体育館~校舎2階)
- ノースアジア大学明桜高等学校グラウンド
- 旭北小学校(体育館~校舎2階)
- 旭北コメセン
- 秋田市民交流プラザ
- 城東中学校(2階体育館)
- 東小学校(体育館)
- ノースアジア大学グラウンド
- 中通小学校(体育館~校舎2階)
- 川尻小学校(体育館)
- 東コメセン
- 川尻コメセン
- 桜中学校(体育館)
- 総社神社街区公園
- 旭南コメセン
- 桜台中央公園
- 旭南小学校(体育館~校舎2階)
- 桜小学校(体育館)
- 桜コメセン
- 秋田南中学校(2階体育館)
- 秋田商業高等学校(体育館)
- 勝平小学校(体育館)
- 横森地域運動広場
- 築山小学校(2階体育館)
- 茨島体育館
- 茨島コメセン
- 桜ガ丘第二街区公園
- 勝平中学校(体育館)
- 勝平コメセン
- 松美ヶ丘第三街区公園
- 大平台もみの木公園
- 一つ森公園コミュニティ体育館
- 城南中学校(体育館)
- 新屋松美町緑道(勝平日吉神社隣接広場)
- 牛島小学校(体育館~校舎2階)
- 南部市民サービスセンター別館
- 大住小学校(2階体育館)
- 美術大学附属高等学校(体育館)
- 美術大学(体育館)
- 大住コメセン
- 日新小学校(体育館)
- 秋田西中学校(体育館)
- 仁井田小学校(体育館~校舎2階)
- 西部市民サービスセンター
- 御野場中学校(体育館)
- 南部市民サービスセンター
- 大森山老人と子どもの家
- 新屋高等学校グラウンド(野球場・陸上競技場)
- 四ツ小屋小学校(体育館~校舎2階)
- 中央地区老人福祉総合エリア駐車場
- 御所野小学校(体育館)
- 御所野学院中学校(体育館)
- 御所野学院高等学校(体育館)



1:15,000 (1cm=60m)