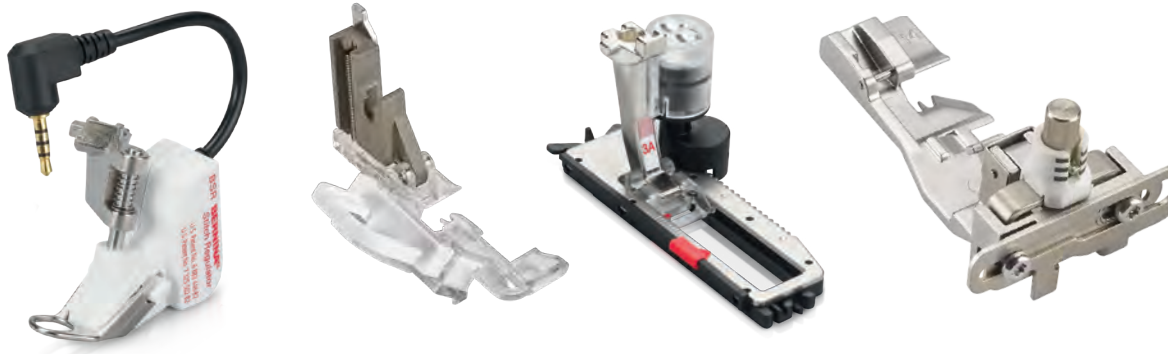


RESUMO DA NOSSA GAMA DE ACESSÓRIOS DE MÁQUINAS DE  
COSTURA E OVERLOQUE

# ACESSÓRIOS BERNINA



**BERNINA** *made to create*

<b>Categoria A</b>	<b>1</b>	910	1001	1020	1091	<b>2</b>	1630
		930	1004	1021	1120		
		931	1005	1030	1130		
		932	1006	1031	1230		
		933	1008	1050	1240		
		940	1010	1070	1241		
		950	1011	1080	1260		
		1000	1015	1090	1530		



<b>Categoria B</b>	<b>1</b>	125	230	<b>2</b>	130	<b>3</b>	165	<b>5</b>	B 530
		125 S	230 PE		140		170		B 550 QE
		135	240		150				
		135 S	B 325		153		<b>4</b>		430
		145	B 330		153 QE				440 QE
		145 S	B 335		155				B 555
		210	B 350 PE		160				B 570 QE
		B 215	B 380		163				630
		220							



<b>Categoria C</b>	<b>1</b>	180	<b>3</b>	435
		185		450
	<b>2</b>	200		B 560
		730		B 580
		640		



<b>Categoria D</b>	<b>1</b>	B 710
	<b>2</b>	B 750 QE B 780



<b>Categoria E</b>	<b>Série 7</b>	<b>Série 5</b>	<b>Série 4</b>		
<b>Ea<sup>1</sup></b>	B 700	<b>Eb<sup>1</sup></b>	B 500	<b>Ec<sup>1</sup></b>	B 435
<b>Ea<sup>2</sup></b>	B 720 B 735	<b>Eb<sup>2</sup></b>	B 535	<b>Ec<sup>2</sup></b>	B 475 QE B 485
<b>Ea<sup>3</sup></b>	B 740	<b>Eb<sup>3</sup></b>	B 540	<b>Ec<sup>3</sup></b>	B 480
<b>Ea<sup>4</sup></b>	B 770 QE B 770 QE PLUS B 790 B 790 PLUS B 790 PRO	<b>Eb<sup>4</sup></b>	B 570 QE B 590		



<b>Categoria F</b>	<b>1</b>	B 820 QE
	<b>2</b>	B 830
		B 880 B 880 PLUS



**Categoria G**      **1**      B 990



# Capítulo 1

## Calçadores para as máquinas de costura

<b>Costura geral</b>			
Protector de dedos #99	12	Calçador de bordar aberto com sola antiaderente #56	23
Calçador de Zigzag #0	12	Calçador para franzir #16	24
Calçador de zigzague com sola antiaderente #52/52C/52D	12	Ruffler #86	24
Calçador de padrão de retrocesso #1/1C/1D	13	Calçador de alinhar #7	24
Calçador de padrão de retrocesso com pé livre #34/34C/34D	13	Calçador de Cordonnet #11	25
Walking Foot #50 com três solas alternativas e guia de costura	13	Calçador para entrançar #21	25
Calçador de roletes #51	14	Calçador para cordões #22/25	25
Calçador de ponto recto com sola antiaderente #53	14	Calçador de nervuras #30/31/32/33	26
		Calçador transparente de nervuras e pontos decorativos #46C	26
<b>Botões e Casas de botão</b>		Aparelho para nervuras	26
Calçador de caseado #3/3C	15	Aparelho Spanish Hemstitch (Bainha aberta) #47	27
Calçador de caseado com deslizante #3A/3B/3C	15	Calçador de vivos #38	27
Calçador de pregar botões #18	15	Calçador de bordar com sola transparente #39/39C	27
		Calçador de movimento lateral #40/40C	28
<b>Materiais elásticos</b>		Calçador para couching livre #43	28
Calçador overloque #2/2A	16	Calçador de roletes #55	28
Calçador de vivos #12/12C	16	Calçador de duplo cordão #59C/60C	29
		Calçador de bordar #15	29
<b>Fechos</b>		Calçador de bordar #26/26L	29
Calçador para fechos #4/4D	17	Calçador Appliqué #23	30
Calçador de fechos com guia #14/14D	17		
Calçador de Zigzag com sola antiaderente #54	17	<b>Patchwork</b>	
Calçador de fechos invisíveis #35	18	Calçador de patchwork #37/37D	31
		Calçador de Patchwork com guia #57/57D	31
<b>Bainhas e Pespontos</b>		Calçador de patchwork #97/97D	31
Calçador de bainhas invisíveis #5	19		
Calçador de ganga #8/8D	19	<b>Quilting</b>	
Calçador de bordas #10/10C/10D	19	Bastidor de cerzir #9	32
Calçador de bainha de ponto recto #62/64	20	Calçador para bordado livre #24	32
Calçador de bainha Zigzag #61/63/66	20	Calçador Quilting #29/29C	32
Bainha de rolinho e concha #68/69	20	Regulador de pontos BERNINA (BSR) #42	33
Aparelho de fita viés para fita pré-dobrada #87	21	Calçador de CutWork e Eco Quilting #44C	33
Aparelho de fita viés para fita não dobrada #88	21	Calçador ajustável para régua #72/72S	33
Calçador de fita viés #95/95C	21	Calçador de pespontar ajustável #73	34
Calçador de costura francesa #70/71	22	Calçador ajustável com copo deslizante #74	34
		Anéis de Eco Quilting	34
<b>Costura decorativa</b>		Aplicações de couching	35
Calçador de bordar #6	23		
Calçador aberto para bordados #20/20C/20D	23	<b>Conjuntos de calçadores</b>	
		Conjunto de calçadores	36
		Conjunto de calçadores D	36



## Capítulo 2

### Acessórios para máquina de costura

<b>Acessórios para máquina de costura</b>			
Adaptador de suporte #75/77	38	Sistema mãos livres (FHS) Kit adaptador	46
Suporte Adaptador para solas #78	38	Luz de costura	47
Guia de Patchwork	38	Bastidor de cerzir pequeno	47
Chapas de agulha BERNINA	39	Olhal guia para linha metálicas e de seda	47
Chapa de agulha de ponto reto e CutWork	39	Unidade de lubrificação de linha	48
Chapa de agulha de 9 mm com um orifício de 5,5 mm	39	Óleo de máquina	48
Chapa de agulha de PunchWork com 5,5 mm	40	Conjuntos de lentes de amplificação	48
Chapa de agulha de PunchWork	40	Suportes para as lentes de amplificação e ferramenta de PunchWork	49
Bobines CB e caixas de bobine	40	Ferramenta de PunchWork para lançadeira CB	49
Bobines de lançadeira rotativa e caixa de bobine	41	Ferramenta de PunchWork para lançadeiras rotativas, B9 e BERNINA	49
B9/Bobines e caixa de bobine para lançadeira BERNINA	41	Agulhas de feltrar	50
Aparelho Circular #83	41	Dispositivo USB	50
Aparelho de bordar olhais #82 com o calcador #92	42	Suporte de cones múltiplos	50
Calcador para bordar olhais #92	42	Extensão do suporte multicones	51
Guia ajustável	42	Caixa de acessórios BERNINA	51
Guia de costura esquerda e direita	43	Caneta para ecrã de toque	51
Guia de costura com escala	43	Malas de transporte para máquinas de costura e módulos de bordar	52
Auxiliar de alimentação para costurar casas de botão	43	Mala de transporte	52
Compensador de casas de botão	44	Mochila para acessórios	52
Cortador de casas de botão com bloco de madeira	44	Mala de acessórios	53
Mesa extensível	44	Sistema de trolley L	53
Guia de costura para a mesa deslizante	45	Sistema de Trolley XL	53
Mesa extensível em plexiglas para quilting	45	Sistema de trolley XXL	54
Kit Réguas	45	Agulhas sortidas	54
Kit de réguas	46	Agulhas com suporte facetado BERNINA	55
Joelheira/sistema de mãos livres (FHS)	46		

## Capítulo 3

### Acessórios para máquina de bordar

<b>Acessórios para máquina de bordar</b>			
Módulos de Bordar	58	Bastidor Mega	61
Mesa extensível em plexiglas para módulo de bordar	58	Bastidor Jumbo	61
Adaptador de braço livre para o bastidor médio e oval	58	Bastidor de bordar Giant	61
Bastidor pequeno	59	Bastidor pequeno de braçadeiras	62
Bastidor médio	59	Bastidor médio de braçadeiras	62
Bastidor de bordado largo	59	Bastidor grande para bordado com braço livre	62
Bastidor grande oval	60	Bastidor "Hoop ,n' Buddyz" para chapéus	63
Bastidor Midi	60	BERNINA Embroidery Design Studio	63
Bastidor Maxi	60	Ferramenta BERNINA CutWorkl	63
		Peças extra para BERNINA CutWork	64

## Capítulo 4

### Software

<b>Software</b>	
Software BERNINA Embroidery 9	66

## Capítulo 5

### Acessórios para Corte e cose/ Recobrimento

<b>Costura geral</b>		<b>Guia de linha decorativas</b>	79
Calcador Standard Overlock	71	Suporte para linhas decorativas	79
Calcador para overloque/combo	71		
Calcador transparente para Corte e cose/combo #L27/C27	71	<b>Outros acessórios</b>	
Calcador de ponto cadeia	72	Ferramenta de compensação da altura OL/CS	80
Calcador para ponto de recobrimento/ponto de corrente	72	Guia de costura esquerda e direita	80
Calcador para curvas	72	Guia de costura na haste	80
Calcador de folhos	73	Mesa extensível	81
		Tampa de braço livre	81
<b>Bainhas e Pespontos</b>		Coletor de aparas	81
Calcador para ponto de recobrimento/de compensação	74	Pinças BERNINA	82
Calcador para elásticos	74	Enfiador/dispositivo de inserção da agulha	82
Calcador para ponto invisível	74	Arame de enfiar	82
Aparelho de fita viés não dobrada #C21	75	Inserir agulha/pincel	83
Aparelho de fita viés pré dobrada #C22	75	Chave de fendas	83
Guia de bainha	75	Estabilizador de cones	83
Guia ajustável de fita	76	Suporte de acessórios	84
		Ferramenta CS-Lock	84
<b>Costura decorativa</b>		Kit de linhas de corte e cose	84
Calcador multi funções com guia	77	Óleo para corte e cose	85
Calcador para missangas e lantejoulas #L15/C15	77	Caneta para ecrã de toque	85
Calcador de vivos	77	Caixa de acessórios	85
Calcador para cordões	78	Caixa de acessórios/Caixa de extensão	86
Calcador para franzir	78	Capa de transporte para Corte e cose	86
Aparelho de franzir	78	Trolley para máquinas de overloque	86
		Mala de acessórios para overloque	87

## Informações sobre o catálogo de acessórios BERNINA

### Categorias principais

Na visão geral da máquina no lado esquerdo, as máquinas de costura e bordar BERNINA estão categorizadas e divididas por categorias principais A, B, C, D, E e F. Estas categorias indicam que acessórios são compatíveis com quais modelos de máquina. Apenas os modelos mais populares são listados na categoria A. As edições especiais também não são mencionadas individualmente. O seu revendedor BERNINA irá ficar feliz de a ajudar na escolha dos seus acessórios.

### Lista numérica dos calçadores

Em adição às máquinas, todos os calçadores BERNINA e solas estão categorizados numericamente. Isto ajuda-la-á a encontrar o calçador específico mais facilmente baseando-se no número correspondente.

### Exemplo

1. Encontre o modelo da sua máquina na visão geral e anote a categoria.
2. Encontre o acessório que deseja na lista dos calçadores ou no índice e verifique a compatibilidade com base na categoria.

**7er Serie**

**Ea<sup>1</sup>** B 700 E

**Ea<sup>2</sup>** B 720  
B 735

**Ea<sup>3</sup>** B 740

**Ea<sup>4</sup>** B 770 QE  
B 770 QE PLUS  
B 790  
B 790 PLUS



A minha BERNINA B 735 é da categoria Ea<sup>2</sup>.



50	008 968 73 00	A						
50	008 969 73 00	B	C	D	Ea <sup>2-4</sup>	Eb <sup>2-4</sup>	Ec	F
	032 913 71 00*	A	B	C	D	Ea <sup>2-4</sup>	Eb <sup>2-4</sup>	Ec

O Walking Foot #50 é compatível com a B 735.

### Equipamento e extensão de entrega

Neste catálogo de acessórios, são utilizadas imagens exemplificativas para fins ilustrativos. Os produtos apresentados nas imagens não correspondem necessariamente ao real volume de entrega. O produto pode estar sujeito a alterações consoante o país de entrega.

Por razões técnicas e para melhorar o produto, podem ser feitas mudanças no equipamento da máquina e no volume de fornecimento a qualquer momento e sem aviso prévio.

Encontre a versão mais recente do catálogo de acessórios noutros idiomas, em:



[www.bernina.com/accessories](http://www.bernina.com/accessories)





# CALCADORES PARA AS MÁQUINAS DE COSTURA



## Visão geral dos calçadores

Número	Nome	Página	Número	Nome	Página
#0	Calçador de Zigzag	12	#52/52C/ 52D	Calçador de zigzag com sola antiaderente	12
#1/1C/1D	Calçador de padrão de retrocesso	13	#53	Calçador de ponto recto com sola antiaderente	14
#2/2A	Calçador overloque	16	#54	Calçador de Zigzag com sola antiaderente	17
#3/3C	Calçador de caseado	15	#55	Calçador de roletes	28
#3A/3B/ 3C	Calçador de caseado com deslizante	15	#56	Calçador de bordar aberto com sola antiaderente	23
#4/4D	Calçador para fechos	17	#57/57D	Calçador de Patchwork com guia	31
#5	Calçador de bainhas invisíveis	19	#59C	Calçador de duplo cordão	29
#6	Calçador de bordar	23	#60C	Calçador de duplo cordão	29
#7	Calçador de alinhar	24	#61	Calçador de bainha Zigzag	20
#8/8D	Calçador para ganga	19	#62	Calçador de bainha de ponto recto	20
#9	Bastidor de cerzir	32	#63	Calçador de bainha Zigzag	20
#10/10C/ 10D	Calçador de bordas	19	#64	Calçador de bainha de ponto recto	20
#11	Calçador de Cordonnet	25	#66	Calçador de bainha Zigzag	20
#12/12C	Calçador de vivos	16	#68	Bainha de rolinho e concha	20
#14/14D	Calçador de fechos com guia	17	#69	Bainha de rolinho e concha	20
#15	Calçador de bordar	29	#70	Calçador de costura francesa	22
#16	Calçador para franzir	24	#71	Calçador de costura francesa	22
#18	Calçador de pregar botões	15	#72/72S	Calçador ajustável para réguas	33
#20/20C/ 20D	Calçador aberto para bordados	23	#73	Calçador de pespontar ajustável	34
#21	Calçador para entrançar	25	#74	Calçador ajustável com copo deslizante	34
#22	Calçador para coser cordões	25	#75	Adaptador de suporte	38
#23	Calçador Appliqué	30	#77	Adaptador de suporte	38
#24	Calçador para bordado livre	32	#78	Suporte Adaptador para solas	38
#25	Calçador para cordões	25	#82	Aparelho de bordar olhais #82 com o calçador #92	42
#26/26L	Calçador de bordar	29	#83	Aparelho Circular	41
#29/29C	Calçador Quilting	32	#86	Ruffler	24
#30	Calçador de nervuras	26	#87	Aparelho de fita viés para fita pré-dobrada	21
#31	Calçador de nervuras	26	#88	Aparelho de fita viés para fita não dobrada	21
#32	Calçador de nervuras	26	#92	Calçador para bordar olhais	42
#33	Calçador de nervuras	26	#95/95C	Calçador de fita viés	21
#34/34C/ 34D	Calçador de padrão de retrocesso com pé livre	13	#97/97D	Calçador de patchwork	31
#35	Calçador de fechos invisíveis	18	#99	Protector de dedos	12
#37/37D	Calçador de patchwork	31			
#38	Calçador de vivos	27			
#39/39C	Calçador de bordar com sola transparente	27			
#40/40C	Calçador de movimento lateral	28			
#42	Regulador de pontos BERNINA (BSR)	33			
#43	Calçador para couching livre	28			
#44C	Calçador de CutWork e Eco Quilting	33			
#46C	Calçador transparente de nervuras e pontos decorativos	26			
#47	Aparelho Spanish Hemstitch (Bainha aberta)	27			
#50	Walking Foot #50 com três solas alternativas e guia de costura	13			
#51	Calçador de roletes	14			

Sola de calçador		
Número	Nome	Página
#1	Sola de ponto reverso	13
#2	Sola de Overlock	16
#3	Calçador de casear	15
#4	Sola de fechos	17
#5	Sola de bainha invisível	19
#8	Calçador de ganga	19
#20	Sola de bordar aberta	23
#37	Calçador de patchwork	31



## Informações sobre os calçadores BERNINA

Os calçadores BERNINA distinguem-se pela precisão e robustez. São fácil de mudar e a BERNINA tem um calçador para cada técnica. Os calçadores de costura estão divididos em dois tipos com diferentes encaixes:



Para todos os modelos na categoria A do catalogo, usam todos os calçadores com um encaixe com dois espigões.



Para todos os modelos restantes nas categorias B a F do catalogo de acessórios, usam todos os calçadores com um encaixe fechado.

**Os calçadores com o encaixe fechado estão divididos em vários tipos:**

**Por exemplo, O calçador de pontos reverso #1/1C/1D para costura decorativa**

**1**



- Estes calçadores são identificados por números
- Para máquina de costura e bordar BERNINA com um máximo de 5.5-mm de largura de zig zag

**1C**



- A letra "C" significa calçador "coded", e refere-se ao sensor que especifica a largura do ponto na máquina de costura
- Para máquina de costura e bordar BERNINA com um máximo de 9 mm de largura de zig zag
- As solas do calçador são mais largas e longas que as de 5.5 mm

**1D**



- A letra "D" significa "Dual Feed". Os calçadores "D" são utilizados com o sistema de duplo arrasto da BERNINA. Estas solas tem uma abertura na parte de trás para o Dual Feed
- Para máquina de costura e bordar BERNINA com um máximo de 9 mm de largura de zig zag
- A sola é reforçada com duas barras nas laterais

**Caraterísticas adicionais distintivas nos calçadores de Casas de botão**

**3A**



- A letra "A" significa que o calçador é automático para máquina com casas de botão de 5.5-mm
- Para máquina de costura e bordar BERNINA com um máximo de 5.5 e 9 mm de largura de zig zag
- O comprimento da casa pode variar até a um tamanho máximo de 30 mm
- A máquina mede o comprimento da casa de botão em (mm) através do sensor e termina automaticamente

**3B**



- A letra "B" significa que faz casas de botão semi automáticas
- Para máquina de costura e bordar BERNINA com um máximo de 5.5 e 9 mm de largura de zig zag
- O comprimento da casa pode variar até a um tamanho máximo de 30 mm
- A máquina mede o comprimento da casa de botão (numero de pontos) e completa o resto da casa

Informação extra incluindo vídeos e dicas de aplicação uteis estão disponíveis em [www.bernina.com](http://www.bernina.com).

## Costura geral

### Protector de dedos #99



O protetor de dedos é um acessório simples de segurança. Pode ser colocado no suporte de quase todos os calçadores.



[bernina.com/finger-guard](http://bernina.com/finger-guard)

99 032 711 70 00<sup>■</sup> B C D Ea<sup>2-4</sup> Eb<sup>2-4</sup> Ec F G

<sup>■</sup>Não compatível com calçadores "D"

### Calçador de Zigzag #0



Este calçador é adequado para todos os pontos utilitários e decorativos com um máximo de ponto de 5.5 mm. Pode também ser utilizado para franzir, fazer bainha em concha entre outros.



[bernina.com/foot-0](http://bernina.com/foot-0)

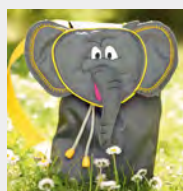
0 002 598 72 00 A

0 008 444 73 00 B C D Ea<sup>2-4</sup> Eb<sup>2-4</sup> Ec F G

### Calçador de ziguezague com sola antiaderente #52/52C/52D



A sola deste calçador tem um acabamento em teflon garantindo que desliza suavemente sobre materiais que são difíceis de trabalhar, como plástico, vinil, peles e outros similares.



[bernina.com/foot-52](http://bernina.com/foot-52)

52 002 586 72 00 A

52 003 076 71 00\* A2

52 008 477 74 00 B C D Ea<sup>2-4</sup> Eb<sup>2-4</sup> Ec F G

52C 008 881 75 00 C D Ea<sup>3+4</sup> Eb<sup>3+4</sup> Ec<sup>3</sup> F G

52D 032 965 72 00 D Ea<sup>3+4</sup> Eb<sup>4</sup> F G

Sola antiaderente de 9 mm

Sola antiaderente de 9 mm

Sola antiaderente de 9 mm

\* limitado ao stock existente

## Costura geral

### Calçador de padrão de retrocesso #1/1C/1D

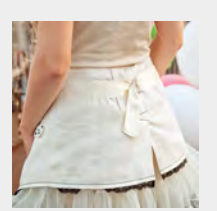


Com o calçador de ponto reverso irá costurar com sucesso vários pontos utilitários e decorativos bem como bainhas. A abertura à frente e atrás do buraco da chapa de agulha permite costurar pontos na direção para a frente e para trás e garante uma excelente alimentação de tecido.

<b>1</b>	<b>002 576 72 00</b>	A							
<b>1</b>	<b>002 781 70 00*</b>	A2							
<b>1</b>	<b>032 707 71 00</b>	A	B1				Ec <sup>1+2</sup> ■		
<b>1</b>	<b>008 445 74 00</b>		B	C	D	Ea <sup>2-4</sup>	Eb <sup>2-4</sup>	Ec	F G
<b>1C</b>	<b>033 202 72 00</b>			C	D	Ea <sup>3+4</sup>	Eb <sup>3+4</sup>	Ec <sup>3</sup>	F G
<b>1D</b>	<b>033 220 72 00</b>				D	Ea <sup>3+4</sup>	Eb <sup>4</sup>		F G

Sola de calçador

\* limitado ao stock existente  
 ■ Ec<sup>3</sup>: B 475 QE



bernina.com/foot-1

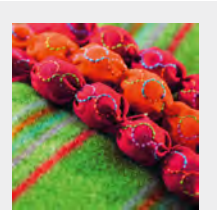
### Calçador de padrão de retrocesso com pé livre #34/34C/34D



A sola transparente deste calçador padrão inverso assegura uma boa visibilidade da área de costura e da agulha. As marcas a vermelho no topo do calçador permite fazer costuras mais precisas e cuidadosas.

<b>34</b>	<b>030 972 71 00</b>	A							
<b>34C</b>	<b>030 974 70 00*</b>	A2							
<b>34</b>	<b>030 770 72 00</b>		B	C	D	Ea <sup>2-4</sup>	Eb <sup>2-4</sup>	Ec	F G
<b>34C</b>	<b>030 769 73 00</b>			C	D	Ea <sup>3+4</sup>	Eb <sup>3+4</sup>	Ec <sup>3</sup>	F G
<b>34D</b>	<b>032 961 72 00</b>				D	Ea <sup>3+4</sup>	Eb <sup>4</sup>		F G

\* limitado ao stock existente



bernina.com/foot-34

### Walking Foot #50 com três solas alternativas e guia de costura

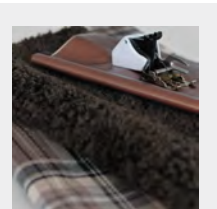


O walking foot ajuda a conseguir um arrastamento do tecido uniforme. É perfeito para quilting à máquina com ponto recto e para unir materiais que por norma colam, movimentam-se ou esticam ao coser. As duas guias de costura ajudam a costurar com precisão.

<b>50</b>	<b>008 968 73 00</b>	A							
<b>50</b>	<b>008 969 73 00</b>		B	C	D	Ea <sup>2-4</sup>	Eb <sup>2-4</sup>	Ec	F G
	<b>032 913 71 00*</b>		A	B	C	D	Ea <sup>2-4</sup>	Eb <sup>2-4</sup>	Ec

Sola separada para delimitar a costura ou ponto "Stitch in-the-ditch"

\* limitado ao stock existente



bernina.com/foot-50

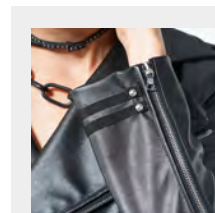
## Costura geral

### Calçador de roletes #51



Os três roletes na sola do calçador ajuda a que deslize sobre os materiais com tendência para colar, como as peles, plásticos ou vinil.

51	002 953 72 00	A								
51	008 476 73 00		B	C	D	Ea <sup>2-4</sup>	Eb <sup>2-4</sup>	Ec	F	G



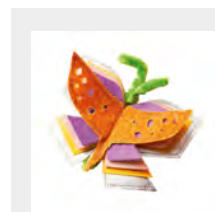
[bernina.com/foot-51](http://bernina.com/foot-51)

### Calçador de ponto recto com sola antiaderente #53



Em combinação com a chapa de agulha de ponto recto, este calçador é ideal para todos os tipos de ponto recto e costuras justas. Graças à sola antiaderente, passa facilmente sobre tecidos que tendem a colar enquanto costura, como pele e plastificados. Os dois dedos de diferentes tamanhos servem como linha guia para costura de 3 ou 6 mm.

53	002 962 72 00	A								
53	008 478 74 00		B	C	D	Ea <sup>2-4</sup>	Eb <sup>2-4</sup>	Ec	F	G



[bernina.com/foot-53](http://bernina.com/foot-53)

## Botões e Casas de botão

### Calçador de caseado #3/3C

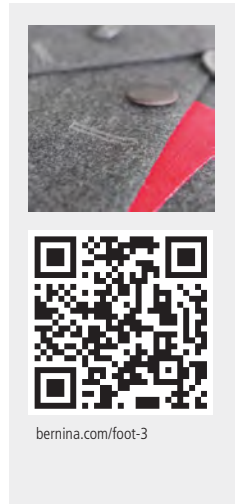


Este calçador permite-lhe coser casas de botão, simples ou com cordão, do tamanho que desejar. Pode também ser utilizado para franzir com linha ou elástico. Ideal para criar a casa de botão perfeita em conjunto com o cortador de casas de botão e o calçador de pregar botões.

3	002 578 72 00	A							
3	002 767 70 00*	A2							
3	032 714 71 00	A	B1					Ec <sup>1+2</sup> ■	
3	008 447 74 00		B	C	D	Ea <sup>2-4</sup>	Eb <sup>2-4</sup>	Ec	F G
3C	033 204 72 00			C	D	Ea <sup>3+4</sup>	Eb <sup>3+4</sup>	Ec <sup>3</sup>	F G

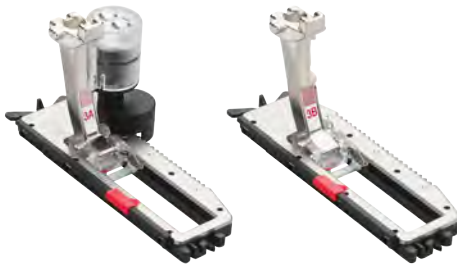
Sola de calçador

\* limitado ao stock existente  
 ■ Ec: B 475 QE



bernina.com/foot-3

### Calçador de caseado com deslizante #3A/3B/3C

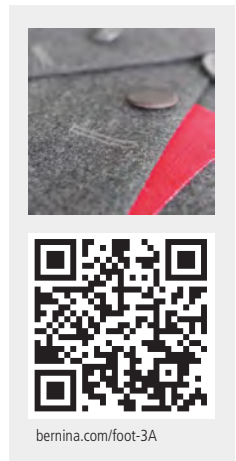


Para costurar casa de botão de forma automática com ou sem cordão. Permite-lhe que produza a quantidade que quiser de casas de botão com o mesmo tamanho. Em conjunto com a placa de compensação ou a ferramenta de compensação de altura, assim como com o cortador de casas de botão ou o calçador de pregar botões, é possível criar casas de botão perfeitas de forma simples.

3C	031 250 70 04	A							
3A	031 250 71 01		B <sup>■</sup>	C	D	Ea <sup>2-4</sup>	Eb <sup>2-4</sup>	Ec	F G
3B	031 332 71 00		B1 <sup>□</sup>						

Com sensor

■ B1: 135, 135 S, 145, 145 S, 230, 230 PE, 240, B 325, B 330, B 335, B 350 PE, B 380  
 □ B1: 125, 125 S, 210, 215, 220



bernina.com/foot-3A

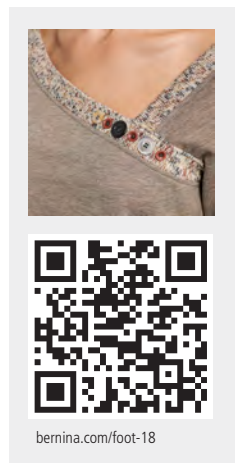
### Calçador de pregar botões #18



Este calçador ajuda a coser os botões e ganchos. A sola em borracha segura o botão fixo no sitio preciso para ser costurado. A altura do suporte pode ser ajustada através do parafuso no centro, dependendo da grossura do tecido.

18	002 959 72 00	A							
18	008 461 74 00		B	C	D	Ea <sup>2-4</sup>	Eb <sup>2-4</sup>	Ec	F G
	032 224 50 00								

Apoio da sola



bernina.com/foot-18

## Materiais elásticos

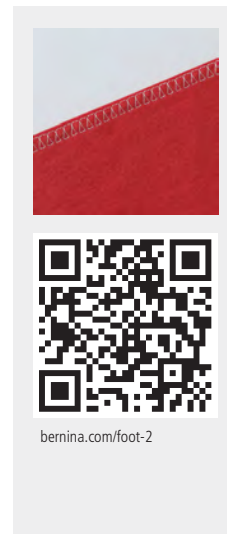
### Calçador overlocke #2/2A



O calçador de overlock é perfeito para fazer costura de overlock e acabamentos de materiais elásticos ou malhas. As bordas dos tecidos não enrolam e é criada uma costura plana e elástica.

2	002 577 72 00	A								
2A	001 694 70 01*	A2								
2	032 716 71 00	A	B1					Ec <sup>1+2</sup> ■	Sola de calçador	
2	008 446 74 00	B	C	D	Ea <sup>2-4</sup>	Eb <sup>2-4</sup>	Ec	F	G	
2A	033 330 72 01		C	D	Ea <sup>3+4</sup>	Eb <sup>3+4</sup>	Ec <sup>3</sup>	F	G	
	315 579 032+									Chapa-guia de linha

\* limitado ao stock existente  
 ■ Ec: B 475 QE



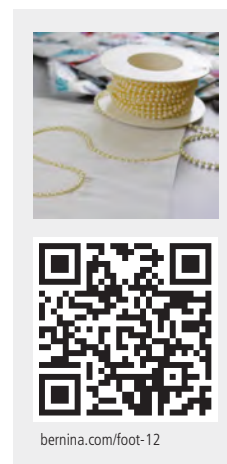
bernina.com/foot-2

### Calçador de vivos #12/12C



Para costuras em malhas ou coser com cordão grosso, fios de lantejoulas ou missangas, e para fazer e coser vivos numa só operação. Com uma máximo de largura de ponto de 9 mm, o calçador #12C tem um orifício de guia para costurar cordões de forro estreitos, como lã, fios e tiras de couro.

12	002 951 72 00	A							
12	008 457 74 00	B	C	D	Ea <sup>2-4</sup>	Eb <sup>2-4</sup>	Ec	F	G
12C	008 878 75 00		C	D	Ea <sup>3+4</sup>	Eb <sup>3+4</sup>	Ec <sup>3</sup>	F	G

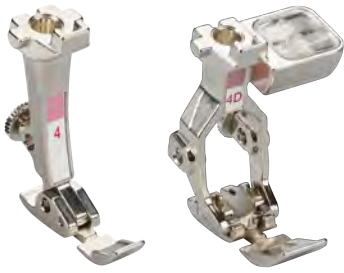


bernina.com/foot-12



## Fechos

### Calçador para fechos #4/4D

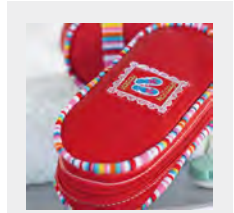


O calçador de fechos permite-lhe costurar fechos lisos com perfeição e precisão em poucos minutos. A sola estreita fica perto dos dentes do fecho para que possa coser a tira do fecho mesmo perto do limite.

4	002 579 73 00	A							
4	032 712 71 00	A	B1					Ec <sup>1+2</sup> ■	
4	008 448 74 00		B	C	D	Ea <sup>2+4</sup>	Eb <sup>2+4</sup>	Ec	F G
4D	033 221 72 00				D	Ea <sup>3+4</sup>	Eb <sup>4</sup>		F G

Sola de calçador

■ Ec: B 475 QE



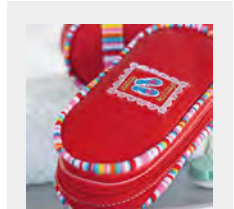
bernina.com/foot-4

### Calçador de fechos com guia #14/14D



A guia torna mais simples de inserir fechos diretos e ainda pespontar.

14	006 388 72 00	A							
14D	032 964 72 00				D	Ea <sup>3+4</sup>	Eb <sup>4</sup>		F G



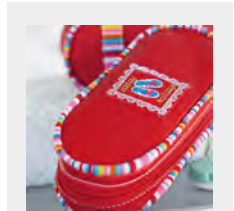
bernina.com/foot-14

### Calçador de Zigzag com sola antiaderente #54



A sola antiaderente torna mais simples costurar o fecho em tecidos que tendem a colar, como pele e plástico.

54	002 964 73 00	A							
54	008 479 75 00		B	C	D	Ea <sup>2+4</sup>	Eb <sup>2+4</sup>	Ec	F G



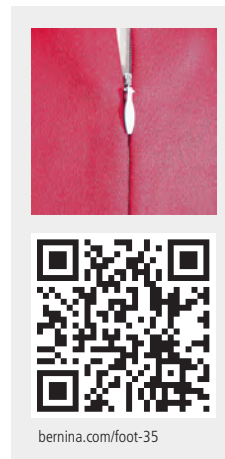
bernina.com/foot-54

# Fechos

## Calçador de fechos invisíveis #35



Os fechos invisíveis são particularmente elegantes, especialmente em vestuário, decoração e acessórios. Este calçador permite a colocação dos fechos virtualmente invisíveis.



35 030 820 71 00 A

35 030 653 72 00 B C D Ea<sup>2-4</sup> Eb<sup>2-4</sup> Ec F G



## Bainhas e Pespontos

### Calçador de bainha de ponto recto #62/64



Usado em combinação com a chapa de agulha de ponto reto, o calçador para bainha de ponto recto cria bainhas com uma costura particularmente bonita. O tecido é dobrado duas vezes uma só operação enquanto costura com ponto recto. O calçador #62 e #64 são utilizados para produzir bainhas com 2 e 4 mm correspondentemente.

62	008 482 73 00	B	C	D	Ea <sup>2-4</sup>	Eb <sup>2-4</sup>	Ec	F	G	2 mm
64	002 955 73 00	A								4 mm
64	008 484 73 00	B	C	D	Ea <sup>2-4</sup>	Eb <sup>2-4</sup>	Ec	F	G	4 mm



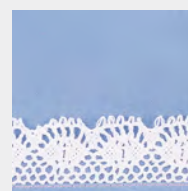
[bermina.com/foot-62](http://bermina.com/foot-62)

### Calçador de bainha Zigzag #61/63/66



O calçador para bainha em ziguezague costura bainhas lindamente decoradas que não desfiam, numa única operação. O tecido é dobrado duas vezes e costurado com um zigzag ou ponto decorativo. O calçador #61 e #63 são perfeitos para tecidos delicados. O calçador #66 é ideal para tecidos médios.

61	002 956 72 00	A								2 mm
61	008 481 73 00	B	C	D	Ea <sup>2-4</sup>	Eb <sup>2-4</sup>	Ec	F	G	2 mm
63	002 961 73 00	A								3 mm
63	008 483 73 00	B	C	D	Ea <sup>2-4</sup>	Eb <sup>2-4</sup>	Ec	F	G	3 mm
66	002 972 71 00	A								6 mm
66	008 485 73 00	B	C	D	Ea <sup>2-4</sup>	Eb <sup>2-4</sup>	Ec	F	G	6 mm



[bermina.com/foot-61](http://bermina.com/foot-61)

### Bainha de rolinho e concha #68/69



Estes calçadores são ideais para bainhas em tecidos suaves como malhas. O tecido é dobrado em dois uma só operação e costurado com o ponto de overlock. Esta cria uma bainha fechada e com dimensão que não desfie. O calçador #68 e #69 são utilizados para bainhas de 2 e 4 mm de largura.

68	002 958 71 00	A								2 mm
68	008 486 73 00	B	C	D	Ea <sup>2-4</sup>	Eb <sup>2-4</sup>	Ec	F	G	2 mm
69	001 129 72 00	A								4 mm
69	008 487 73 00	B	C	D	Ea <sup>2-4</sup>	Eb <sup>2-4</sup>	Ec	F	G	4 mm



[bermina.com/foot-68](http://bermina.com/foot-68)

## Bainhas e Pespontos

### Aparelho de fita viés para fita pré-dobrada #87

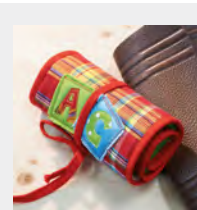


Este aparelho é utilizado para debruar o limite do tecido com fita de viés pré-dobrada com 13, 20 ou 25 mm. Consegue obter curvas e cantos perfeitos usando pontos utilitários ou decorativos.

Fitas com 13, 20 e 25 mm de largura resultam num acabamento de aprox. 6, 9.5 e 12 mm de largura.

Este aparelho é utilizado em combinação com o calçador #95/95C.

87	033 505 72 02	A	B	C	D	Ea <sup>2+4</sup>	Eb <sup>2+4</sup>	Ec	F	G	6/13 mm
87	033 505 72 00	A	B	C	D	Ea <sup>2+4</sup>	Eb <sup>2+4</sup>	Ec	F	G	9.
87	033 505 72 01	A	B	C	D	Ea <sup>2+4</sup>	Eb <sup>2+4</sup>	Ec	F	G	12/25 mm



bernina.com/foot-87

### Aparelho de fita viés para fita não dobrada #88

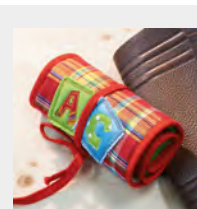


Este aparelho cria acabamentos perfeitos usando fita não dobrada com 28, 32 ou 38 mm. Para um acabamento perfeito, a fita viés pode ser feita por si.

Fitas com 28, 32 e 38 mm de largura resultam num acabamento de aprox. 7, 8 e 11 mm de largura.

Este aparelho é utilizado em combinação com o calçador #95/95C.

88	033 505 72 03	A	B	C	D	Ea <sup>2+4</sup>	Eb <sup>2+4</sup>	Ec	F	G	7/28 mm
88	033 505 72 04	A	B	C	D	Ea <sup>2+4</sup>	Eb <sup>2+4</sup>	Ec	F	G	8/32 mm
88	033 505 72 05	A	B	C	D	Ea <sup>2+4</sup>	Eb <sup>2+4</sup>	Ec	F	G	11/38 mm



bernina.com/foot-88

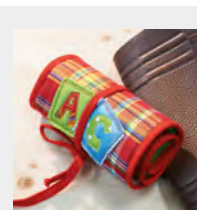
### Calçador de fita viés #95/95C



Este calçador foi especialmente concebido para a utilização com os acessórios de fita de viés #87 e #88. A abertura lateral permite um acesso mais rápido ao acessório para fita de viés facilitando o processo.

95	033 554 72 10	A									
95	033 554 71 00		B	C	D	Ea <sup>2+4</sup>	Eb <sup>2+4</sup>	Ec	F	G	
95C	033 555 70 10*	A2									
95C	033 555 71 00			C	D	Ea <sup>3+4</sup>	Eb <sup>3+4</sup>	Ec <sup>3</sup>	F	G	

\* limitado ao stock existente



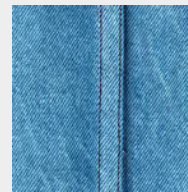
bernina.com/foot-95

## Bainhas e Pespontos

### Calçador de costura francesa #70/71



Este calçador cria costuras francesas precisas. Uma vez que a costura está sobreposta e segura na bainha, o calçador também se aplica a roupas com costuras reversíveis. O calçador #70 é ajustável para costuras até 3 mm de largura, e o calçador #71 é ajustável para costuras até 6 mm de largura.



[bermina.com/foot-70](http://bermina.com/foot-70)

70	008 488 73 00	B	C	D	Ea <sup>2-4</sup>	Eb <sup>2-4</sup>	Ec	F	G	4 mm
71	002 973 73 00	A								8 mm
71	008 489 73 00	B	C	D	Ea <sup>2-4</sup>	Eb <sup>2-4</sup>	Ec	F	G	8 mm

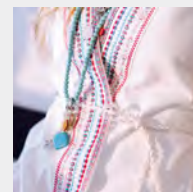


## Costura decorativa

### Calçador de bordar #6



O calçador ideal para costurar pontos cheios, apliques e pontos decorativos. Efeitos magníficos podem ser obtidos costurando fios decorativos. A abertura pequena ao centro na frente do calçador é usado para inserir uma linha de bobina ou uma linha elástica. Contudo, pode também ser usado como guia visual.



6	002 581 73 00	A							
6	008 451 73 00		B	C	D	Ea <sup>2+4</sup>	Eb <sup>2+4</sup>	Ec	F G

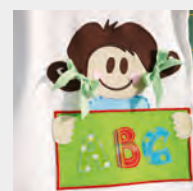


bernina.com/foot-6

### Calçador aberto para bordados #20/20C/20D



Este calçador é utilizado para criar modelos de apliques e bordados e para costurar sobre linhas e padrões. A forma aberta garante uma vista perfeita da área de bordado, tornando este calçador ideal para costurar fitas e criar apliques atrativos.



20	002 588 72 00	A							
20	002 806 71 00*	A2							
20	036 630 70 00	A	B1					Ec <sup>1+2</sup> ■	Sola de calçador
20	008 462 74 00		B	C	D	Ea <sup>2+4</sup>	Eb <sup>2+4</sup>	Ec	F G
20C	033 203 72 00			C	D	Ea <sup>3+4</sup>	Eb <sup>3+4</sup>	Ec <sup>3</sup>	F G
20D	033 151 72 00				D	Ea <sup>3+4</sup>	Eb <sup>4</sup>	F	G

\* limitado ao stock existente  
 ■ Ec<sup>2</sup>: B 475 QE

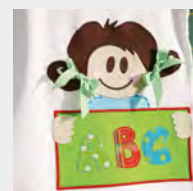


bernina.com/foot-20

### Calçador de bordar aberto com sola antiaderente #56



A sola antiaderente torna possível fazer applique e todo o tipo de pontos decorativos em tecidos que tendem a colar durante a costura, como peles, plásticos e outros materiais similares.



56	008 480 74 00		B	C	D	Ea <sup>2+4</sup>	Eb <sup>2+4</sup>	Ec	F G
----	---------------	--	---	---	---	-------------------	-------------------	----	-----



bernina.com/foot-56

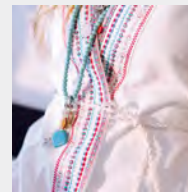
## Costura decorativa

### Calçador para franzir #16



Perfeito para franzir camadas de tecido singulares ou costurar em simultâneo numa peça de tecido plana. O tecido fino ou de peso médio é alimentado de maneira irregular durante a costura, dando-lhe seu franzido característico.

16	002 596 72 00	A								estreito
16	008 460 73 00	B	C	D	Ea <sup>2-4</sup>	Eb <sup>2-4</sup>	Ec	F	G	estreito
16	008 879 73 00		C	D	Ea <sup>3+4</sup>	Eb <sup>3+4</sup>	Ec <sup>3</sup>	F	G	largura



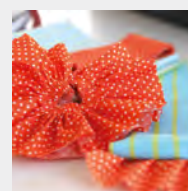
bernina.com/foot-16

### Ruffler #86



Para criar folhos ou pregas uniformes facilmente. A densidade das pregas e a distância são ajustadas no calçador. Torne fazer folhos e pregas uniformes em tecidos uma brincadeira de criança.

86	008 386 75 00	B	C							
86	033 550 72 00			D	Ea <sup>2-4</sup>	Eb <sup>2-4</sup>	Ec	F	G	



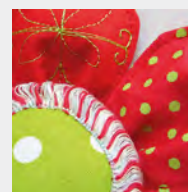
bernina.com/foot-86

### Calçador de alinhavar #7



Criado especialmente para fazer linhas de costura e também para costurar enfeites, imitar costuras de união de tecidos, franjas e efeitos 3D.

7	002 582 72 00	A								
7	008 452 74 00	B	C	D	Ea <sup>2-4</sup>	Eb <sup>2-4</sup>	Ec	F	G	



bernina.com/foot-7

## Costura decorativa

### Calçador de Cordonnet #11



Este calçador é ideal para costurar e pespontar com cordonnet como linha superior ou para criar padrões de sashiko. A abertura de 2 mm na parte inferior da sola permite que linha mais grossa colocada na parte superior corra de forma uniforme.



[bernina.com/foot-11](http://bernina.com/foot-11)

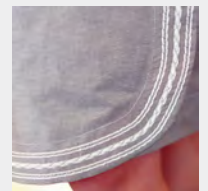
11	002 952 71 00*	A										
11	008 456 73 00		B	C	D	Ea <sup>2-4</sup>	Eb <sup>2-4</sup>	Ec	F	G		

\* limitado ao stock existente

### Calçador para entrançar #21



Este calçador permite-lhe guiar fitas e cordões finos com precisão enquanto costura. A ranhura na parte interior pode suportar cordão ou fitas finas com até 3 mm de grossura, que podem ser costurados utilizando um ponto decorativos ou utilitário.



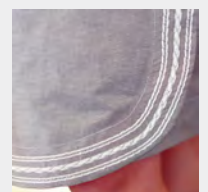
[bernina.com/foot-21](http://bernina.com/foot-21)

21	002 595 72 00	A										
21	008 463 73 00		B	C	D	Ea <sup>2-4</sup>	Eb <sup>2-4</sup>	Ec	F	G		

### Calçador para cordões #22/25



As ranhuras permite a colocação de vários fios ou fitas lado-a-lado para serem costurados em simultâneo, seguros no sítio pelo guia. Isto significa que o fio não necessita de ser guiado. O calçador #22 é desenhado para três fios e o calçador #25 para cinco fios.



[bernina.com/foot-22](http://bernina.com/foot-22)

22	008 465 74 00		B	C	D	Ea <sup>2-4</sup>	Eb <sup>2-4</sup>	Ec	F	G		com 3 ranhuras
25	008 468 74 00		B	C	D	Ea <sup>2-4</sup>	Eb <sup>2-4</sup>	Ec	F	G		com 5 ranhuras

## Costura decorativa

### Calçador de nervuras #30/31/32/33



As nervuras dão textura ao tecido e são ideais para mini vivos, acabamentos, entremeios e picite.

Calçador #30: Para tecidos pesados como ganga ou linhos, com uma agulha dupla de 4 mm

Calçador #31: Para tecidos médios, com uma agulha dupla de 3 mm

Calçador #32: Para tecidos médios-finos, com uma agulha dupla de 2 mm

Calçador #33: Para tecidos finos e leves como sedas, com uma agulha dupla de 1.6 mm

30	002 589 72 00	A								com 3 ranhuras
30	008 470 73 00	B	C	D	Ea <sup>2-4</sup>	Eb <sup>2-4</sup>	Ec	F	G	com 3 ranhuras
31	002 590 72 00	A								com 5 ranhuras
31	008 471 73 00	B	C	D	Ea <sup>2-4</sup>	Eb <sup>2-4</sup>	Ec	F	G	com 5 ranhuras
32	002 591 72 00	A								com 7 ranhuras
32	008 472 73 00	B	C	D	Ea <sup>2-4</sup>	Eb <sup>2-4</sup>	Ec	F	G	com 7 ranhuras
33	002 592 71 00*	A								com 9 ranhuras
33	008 473 73 00	B	C	D	Ea <sup>2-4</sup>	Eb <sup>2-4</sup>	Ec	F	G	com 9 ranhuras

\* limitado ao stock existente



[bernina.com/foot-30](http://bernina.com/foot-30)

### Calçador transparente de nervuras e pontos decorativos #46C



Este calçador é desenhado para facilitar a combinação de pontos decorativos com nervuras. Depois de fazer a nervura, o mesmo calçador pode ser utilizado para costurar bonitos pontos decorativos entre cada nervuras ou entremeio. A sola transparente assegura uma boa visibilidade da área de trabalho.

46C	033 308 71 00	B	C	D	Ea <sup>2-4</sup>	Eb <sup>2-4</sup>	Ec	F	G
-----	---------------	---	---	---	-------------------	-------------------	----	---	---



[bernina.com/foot-46](http://bernina.com/foot-46)

### Aparelho para nervuras



O aparelho para nervuras ajuda a costurar nervuras com cordão. Simplesmente enfie o cordão fino pelo orifício do aparelho. Ao costurar em conjunto com um calçador para nervuras, a linha decorativa é automaticamente costurada nas pregas. Isto cria um bonito efeito de relevo.

033 270 71 00	B	C	D	Ea <sup>2-4</sup>	Eb <sup>2-4</sup>	Ec	F	G
---------------	---	---	---	-------------------	-------------------	----	---	---



[bernina.com/pintuck-attachment](http://bernina.com/pintuck-attachment)

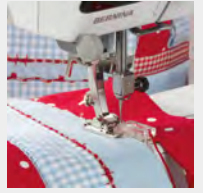
## Costura decorativa

### Aparelho Spanish Hemstitch (Bainha aberta) #47



O aparelho de Spanish Hemstitch (bainha aberta) permite-lhe unir bordas de tecido com ou sem cordão e criar acabamentos de borda com cordão. Use o calcador #20 para guiar cordões de 5.5 mm e o calcador #20C para guiar cordões de 9 mm.

47 033 809 73 00 B C D Ea<sup>2-4</sup> Eb<sup>2-4</sup> Ec F G



bernina.com/Spanish-hemstitch-attachment

### Calcador de vivos #38



O calcador para debrum/vivos tem dois lados com diferentes alturas. Por isso, transporta camadas de tecido de diferentes espessuras de modo uniforme. Este calcador é ideal para aplicar fitas grossas, fitas de velcro, cordas grossas bem como para vivos médios.

38 030 915 71 00 A  
38 031 021 72 00 B C D Ea<sup>2-4</sup> Eb<sup>2-4</sup> Ec F G



bernina.com/foot-38

### Calcador de bordar com sola transparente #39/39C



Este calcador é ideal para pontos decorativos, casas de botão, apliques, inserir lã e bainhas. Também pode ser usado para criar efeitos. O pequeno orifício do centro do calcador, faz o trabalho de guia para cordão. A sola transparente assegura uma boa visibilidade do tecido.

39 031 482 71 00 A  
39C 032 860 70 00\* A2  
39 031 406 72 00 B C D Ea<sup>2-4</sup> Eb<sup>2-4</sup> Ec F G  
39C 032 171 73 00 C D Ea<sup>3+4</sup> Eb<sup>3+4</sup> Ec<sup>3</sup> F G

\* limitado ao stock existente



bernina.com/foot-39

## Costura decorativa

### Calçador de movimento lateral #40/40C



A ferramenta perfeita para costurar pontos de movimento lateral, e para costurar pontos utilitários e decorativos em diferentes direções.

40 006 058 70 00\* A2

40C	033 205 71 00	C1,2	D2 <sup>■</sup>	Ea <sup>□</sup>	F2	G
-----	---------------	------	-----------------	-----------------	----	---

\* limitado ao stock existente

■ D2: B 780

□ Ea4: B 790, B 790 PLUS



bernina.com/foot-40

### Calçador para couching livre #43



Este calçador facilita a costura sobre apliques, usando corda, lã, fitas e tranças com um diâmetro de 2 mm. Todos os tipos de linhas e formas podem ser criadas com alimentação de cordão diretamente sob a agulha.

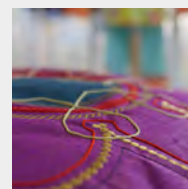
43	031 779 73 00	B	C	D	E	F	G
----	---------------	---	---	---	---	---	---

	031 555 50 00	B <sup>■</sup>	C1		Eb	Ec		Guia de linha
--	---------------	----------------	----	--	----	----	--	---------------

	033 080 50 00	B4 <sup>□</sup>	C2,3	D	Ea	F	G	Guia de linha
--	---------------	-----------------	------	---	----	---	---	---------------

■ B4: 430, 440, B 555, B 570 QE

□ B4: 630



bernina.com/foot-43

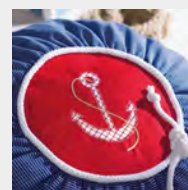
### Calçador de roletes #55



Com a rola perfilada, este calçador é ideal para contornar quilting e para costurar sobre curvas apertadas, como por exemplo, pele, vinil e plástico, bem como para quilting e costura de múltiplas camadas. Também pode ser utilizado para criar vivos jumbo.

55	031 304 71 01	A
----	---------------	---

55	031 304 71 00	B	C	D	Ea <sup>2-4</sup>	Eb <sup>2-4</sup>	Ec	F	G
----	---------------	---	---	---	-------------------	-------------------	----	---	---



bernina.com/foot-55



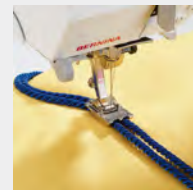
## Costura decorativa

### Calçador de duplo cordão #59C/60C



Para costurar simultaneamente dois cordões paralelos com um diâmetro de 4–6 mm ou 7–8 mm. O calçador de duplo cordão versátil é também ideal para costurar vivos.

<b>59C</b>	<b>032 370 72 00</b>	B	C	D	Ea <sup>2-4</sup>	Eb <sup>2-4</sup>	Ec	F	G	4-6 mm
<b>60C</b>	<b>032 370 72 01</b>	B	C	D	Ea <sup>2-4</sup>	Eb <sup>2-4</sup>	Ec	F	G	7-8 mm



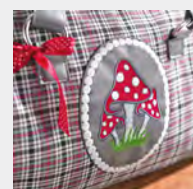
[bernina.com/foot-59C](http://bernina.com/foot-59C)

### Calçador de bordar #15



Este calçador é ideal para trabalho de aplique e quilting de mão livre. A sua forma com a ponta ligeiramente levantada facilita costurar camadas de tecido e tecidos mais volumosos, bem como bordar sobre apliques e desenhos de bordado densos.

<b>15</b>	<b>032 708 71 00</b>	B	C	D	E	F	G
-----------	----------------------	---	---	---	---	---	---



[bernina.com/foot-15](http://bernina.com/foot-15)

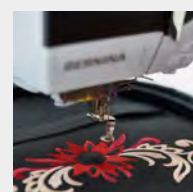
### Calçador de bordar #26/26L



Usado em conjunto com a chapa de agulha de ponto reto, este calçador de bordar é ideal para tarefas usando módulo de bordar, bem como cerzir em tecidos delicados. A forma da sola do calçador reduz os danos causados à linha superior e ajuda na obtenção de um belo resultado de bordado.

<b>26</b>	<b>031 597 71 00*</b>	B	C	D	E	F	G
<b>26L</b>	<b>107 779 70 00</b>	B	C	D	E	F	G

\* limitado ao stock existente



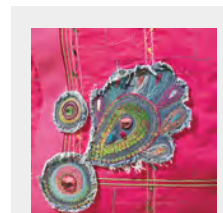
[bernina.com/foot-26l](http://bernina.com/foot-26l)

## Costura decorativa

### Calçador Appliqué #23



Este calçador é ideal para applique estreito como bainhas de casa de botão acima de 2 mm. A forma especial com sola transparente proporciona uma visibilidade perfeita da área de costura e alimenta por pontos densos sem problema, quer seja com linhas rectas ou curvas. A abertura na frente pode também segurar linha ou fita.



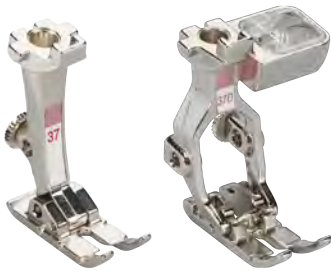
[bermina.com/foot-23](http://bermina.com/foot-23)

23 002 960 73 00 A

23 008 466 73 00 B C D Ea<sup>2-4</sup> Eb<sup>2-4</sup> Ec F G

# Patchwork

## Calçador de patchwork #37/37D

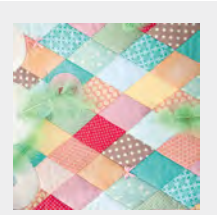


Este calçador é ideal para projetos de patchwork com bainha de 3 mm (1/8") ou 6 mm (1/4"). As três ranhuras na lateral garantem que tem uma guia precisa quando costura retângulos de patchwork.

37	001 127 72 00	A							
37	036 631 70 00	A	B1					Ec <sup>1+2</sup> ■	
37	008 474 74 00		B	C	D	Ea <sup>2+4</sup>	Eb <sup>2+4</sup>	Ec	F G
37D	033 152 72 00				D	Ea <sup>3+4</sup>	Eb <sup>4</sup>		F G

Sola de calçador

■ Ec: B 475 QE



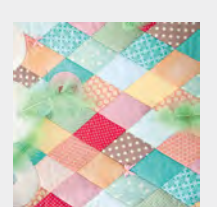
bernina.com/foot-37

## Calçador de Patchwork com guia #57/57D



Calçador de patchwork #/57/57D difere do calçador de Patchwork #37/37D na guia adicional para garantir que consegue linhas direitas quando costura.

57	032 148 71 00	A							
57	031 577 72 00		B	C	D	Ea <sup>2+4</sup>	Eb <sup>2+4</sup>	Ec	F G
57D	032 963 72 00				D	Ea <sup>3+4</sup>	Eb <sup>4</sup>		F G



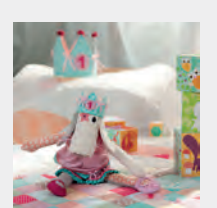
bernina.com/foot-57

## Calçador de patchwork #97/97D



O calçador é ideal para criar acolchoados perfeitos e outros trabalhos precisos de costura. As marcas na sola para margens de costura de 3 mm (1/8"), 6 mm (1/4") e 7.5 mm (3/10") certifica que é corretamente guiado. A área de contacto do calçador é perfeito para máquinas com 9-mm de largura de ponto, e permite ter um ponto guiado e perfeito na junção de tecido.

97	035 927 70 00		C	D	Ea <sup>3+4</sup>	Eb <sup>3+4</sup>	Ec <sup>3</sup>	F	G
97D	035 928 71 00			D	Ea <sup>3+4</sup>	Eb <sup>4</sup>		F	G



bernina.com/foot-97

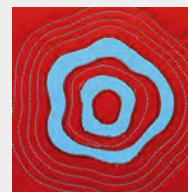
## Quilting

### Bastidor de cerzir #9



A forma especial deste calçador de múltiplas funções, torna-o perfeito para bordar à mão livre, contornar quilts, e produzir rendas e monogramas. Pequenos buracos e lágrimas também podem ser reparadas usando o bastidor de cerzir hosiery.

9	002 584 72 00	A							
9	008 454 74 00		B	C	D	Ea <sup>2-4</sup>	Eb <sup>2-4</sup>	Ec	F G



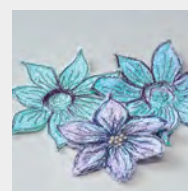
bernina.com/foot-9

### Calçador para bordado livre #24



A sola aberta à frente permite-lhe uma visão desobstruída da área de bordado. Projetos de mãos livres criativos como monogramas, fitas de seda e Richelieu e pintura com linha pode ser produzidos facilmente. O calçador de bordar à mão livre é excelente para contornar quiltings e quilting de mão livre com pequenos detalhes (microstippling).

24	002 593 72 00	A							
24	008 467 74 00		B	C	D	Ea <sup>2-4</sup>	Eb <sup>2-4</sup>	Ec	F G



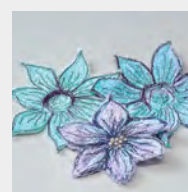
bernina.com/foot-24

### Calçador Quilting #29/29C



Este calçador de quilting é utilizado para pespontar quilts com enchimento grosso ou volumoso. A sola transparente assegura uma boa visibilidade da área de costura, que é importante para posicionar os pontos. O calçador é excelente para quilting de mãos livres, tarefas como contornar quilts, pintar com linhas e pespontar.

29	001 128 72 00	A							
29	008 469 73 00		B	C	D	Ea <sup>2-4</sup>	Eb <sup>2-4</sup>	Ec	F G
29C	008 880 74 00			C	D	Ea <sup>3+4</sup>	Eb <sup>3+4</sup>	Ec <sup>3</sup>	F G



bernina.com/foot-29

## Quilting

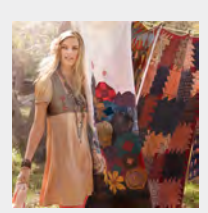
### Regulador de pontos BERNINA (BSR) #42



O calçador perfeito para quilting de mãos livres com o controlo de ponto em todos os materiais. O BSR reage ao movimento do tecido e controla a velocidade da agulha durante o movimento de mãos livres. O comprimento do ponto definido é mantido independentemente do movimento do tecido, resultando em uma formação de ponto absolutamente uniforme.

42 031 472 74 01 B4,5 C2,3<sup>■</sup> D Ea<sup>2+4</sup> Eb<sup>2+4</sup> Ec<sup>2+3</sup> F G

■ C2: 730



bermina.com/BSR

### Calçador de CutWork e Eco Quilting #44C



Este calçador é o companheiro ideal para projetos de costura criativa, como quilting de sombra ou eco, quilting de mãos livres, pintura com linha e bordado de mão livre com zigzag. A sola transparente em forma de disco movimenta-se facilmente sobre tecidos com áreas elevadas. A mira e as marcações circulares concêntricas ajudam a posicionar os pontos com precisão. Em adição, este calçador produz excelentes resultados de corte com bordados de Cutwork.

44C 033 369 72 00 B C D E F G



bermina.com/foot-44

### Calçador ajustável para régua #72/72S

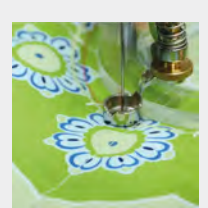


Use este calçador ajustável em altura para costurar ao longo de uma régua em plexiglas com ¼ de polegada de espessura e para criar desenhos de quilting decorativos, como linhas, penas e círculos. As marcações no interior do calçador permitem uma costura precisa, e a roda permite-lhe ajustar a altura do calçador para a grossura do tecido. O calçador #72S pode ser reposicionado sem cortar a linha. Isto torna mais simples de mudar entre régua e outras aplicações. Ambos os calçadores são compatíveis com os couching inserts e os anéis de eco quilting.

72 105 121 70 00 A

72 101 786 70 00 B C D Ea Eb Ec F G

72S 105 803 70 00 B C D Ea<sup>2+4</sup> Eb<sup>2+4</sup> Ec F G com fenda



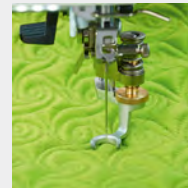
bermina.com/foot-72

## Quilting

### Calçador de pespontar ajustável #73



Este calçador de altura ajustável é perfeito para acolchoamento (quilting) e bordado de mão livre. Especialmente para pequenos padrões de quilting e trabalho detalhado. A forma com abertura do calçador, fornece uma visão perfeita para um ponto excelente. Com a roda de ajuste, a altura do calçador pode ser ajustada de acordo com a grossura do tecido. A sola com efeito mate, previne que fique ofuscada com o brilho do metal.



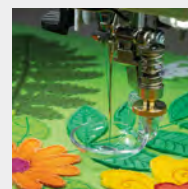
[bernina.com/foot-73](http://bernina.com/foot-73)

73	105 120 70 00	A								
73	104 211 70 00		B	C	D	Ea <sup>2-4</sup>	Eb <sup>2-4</sup>	Ec	F	G

### Calçador ajustável com copo deslizante #74



A altura é ajustável operando a roda de ajuste, tornando possível ajustar para todas as grossuras de tecidos. O calçador é perfeito para mãos livres, quilting de eco ou sombra, pintar com linha, bem como applique em zigzag e ponto recto bem como em applique. Devido ao copo do calçador com altura, desliza facilmente sobre qualquer aplicação, bainha e decoração. O copo em transparente permite que tenha uma boa visão da área de costura.



[bernina.com/foot-74](http://bernina.com/foot-74)

74	105 118 70 00	A								
74	104 213 70 00		B	C	D	Ea <sup>2-4</sup>	Eb <sup>2-4</sup>	Ec	F	G

### Anéis de Eco Quilting

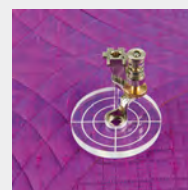


Quando trabalha com os anéis de eco quilting, pode coser ao longo de réguas de acrílico para criar padrões de quilting como linhas, folhas e círculos. Com as linhas impressas nos anéis trabalhos mais precisos são possíveis. São feito para ser utilizados em combinação com o calçador das réguas #72 e o kit de réguas.

#### O set contém:

- 1x Anel de eco quilting, rácio de ½ polegadas
- 1x Anel de eco quilting, rácio de ¾ polegadas
- 1x Anel de eco quilting, rácio de 1 polegadas

102 959 71 00			B	C	D	Ea <sup>2-4</sup>	Eb <sup>2-4</sup>	Ec	F	G
---------------	--	--	---	---	---	-------------------	-------------------	----	---	---



[bernina.com/Echo-quilting-Clips](http://bernina.com/Echo-quilting-Clips)

# Quilting

## Aplicações de couching



Corda, lã, fio e linhas feltradas podem ser cosidos ou bordados no seu projeto de uma forma artística com os aplicações de cordão. Pode guiar-se ao longo de uma régua acrílica ou em mãos livres. São feitos para ser utilizados em combinação com o calçador das réguas #72 e o kit de réguas.

**O set contém:**

1x aplicador de cordão, Ø 1.4 mm

1x aplicador de cordão, Ø 1.8 mm

1x aplicador de cordão, Ø 2.2 mm

102 960 71 00

B C D Ea<sup>2-4</sup> Eb<sup>2-4</sup> Ec F G

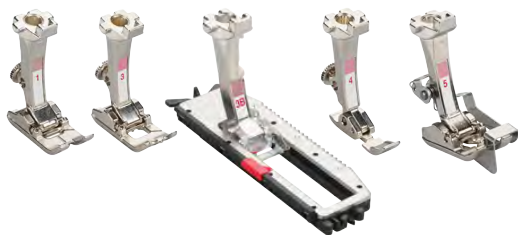


[bernina.com/couching-inserts](http://bernina.com/couching-inserts)



## Conjuntos de calcadores

### Conjunto de calcadores



031 662 71 00

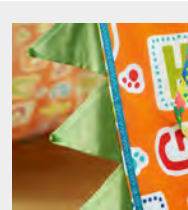
B

Ea<sup>2</sup> Eb<sup>2</sup> Ec<sup>1</sup>

Este conjunto de calcadores contém 5 práticos calcadores para pontos especiais e projetos de costura, feitos para máquinas de 5.5 mm.

#### Definir conteúdos

- Calcador de padrão de retrocesso #1
- Calcador de caseado #3
- Calcador de caseado com deslizante #3B
- Calcador para fechos #4
- Calcador de bainhas invisíveis #5



[bernina.com/presser-foot-set](http://bernina.com/presser-foot-set)

### Conjunto de calcadores D



031 662 71 01

D

Ea<sup>3+4</sup> Eb<sup>4</sup>

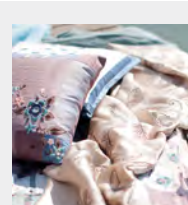
F

G

Este conjunto para máquinas de 9 mm contém os seguintes calcadores e representa um conjunto básico útil.

#### Definir conteúdos

- Calcador para ganga #8D
- Calcador de bordas #10D
- Calcador aberto para bordados #20D
- Calcador de padrão de retrocesso com pé livre #34D
- Calcador de patchwork #97D



[bernina.com/presser-foot-set-D](http://bernina.com/presser-foot-set-D)

# ACESSÓRIOS PARA MÁQUINA DE COSTURA



## Acessórios para máquina de costura

### Adaptador de suporte #75/77



A extensão standard é necessária para trabalhos de costura normais e a extensão curta do calcador para acolchoamento de mão livre e aplicações de cerzir.



[bernina.com/standard-adapter-shank-75](http://bernina.com/standard-adapter-shank-75)

75	032 705 71 00	A									Standard
75	032 702 71 00	B	C	D	Ea <sup>2-4</sup>	Eb <sup>2-4</sup>	Ec	F	G		Standard
77	032 713 71 00	A									curto
77	032 710 71 00	B	C	D	Ea <sup>2-4</sup>	Eb <sup>2-4</sup>	Ec	F	G		curto

### Suporte Adaptador para solas #78



O calcador de encaixe consiste numa haste de encaixe e em várias solas de encaixe, consoante a utilização. O mecanismo de gancho garante que a sola fica presa e segura.



[bernina.com/snap-on-shank-78](http://bernina.com/snap-on-shank-78)

78	032 703 71 00	A1 <sup>■</sup>									
78	032 725 71 00	B	C	D	Ea <sup>2-4</sup>	Eb <sup>2-4</sup>	Ec	F	G		

■ A1: 1008

### Guia de Patchwork



O guia de costura de patchwork ajuda a fazer costuras de patchwork e bainhas com precisão. Ele pode ser ajustado para ficar bem na borda do calcador ou pode ser colocado a uma pequena distância da borda do calcador.



[bernina.com/patchwork-seam-guide](http://bernina.com/patchwork-seam-guide)

032 706 71 00	A	B	C	D	Ea <sup>2-4</sup>	Eb <sup>2-4</sup>	Ec	F	G		Conjunto (incl. parafuso)
330 030 131+	A	B	C	D	Ea <sup>2-4</sup>	Eb <sup>2-4</sup>	Ec	F	G		Parafuso

## Acessórios para máquina de costura

### Chapas de agulha BERNINA

Em adição à chapa de agulha fornecida com a máquina, a BERNINA oferece outras opções de chapa de agulha para aplicações específicas. Cada uma tem um código de cor que identifica a sua aplicação. As placas de costura diferem umas das outras principalmente em termos do desenho do orifício da agulha e das medidas gravadas em mm, polegadas ou uma combinação de ambas.

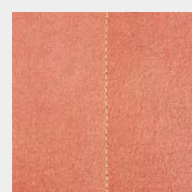
### Chapa de agulha de ponto reto e CutWork



A chapa de agulha de ponto recto e CutWork é codificada a laranja. Pode ser utilizada para ponto recto e bordado, com como para CutWork e CrystalWork. Em conjunto com os calçadores com uma pequena abertura, é obtida uma formação de pontos perfeita para pontos retos. Isto inclui os calçadores #8, #26, #53, #62 e #64.

006 857 70 01	A1 <sup>■</sup>	mm
003 098 70 00	A2	mm
003 098 70 01	A2	Polegadas
033 339 71 04	B1 <sup>□</sup>	mm/Inch
033 339 72 00	B1,4,5 <sup>◆</sup>	mm/Inch
033 339 71 03	B2,3	mm/Inch
033 339 71 02	C1,2	mm/polegadas 1,4 mm
008 865 71 03*	C1,2	mm/polegadas 2.0 mm
033 339 73 13	C3	mm/Inch
033 339 71 07	D	Ea <sup>3+4</sup> Eb <sup>3+4</sup> Ec <sup>3</sup> mm/Inch
033 339 70 14		Ea <sup>2</sup> Eb <sup>2</sup> Ec <sup>1+2</sup> mm/Inch
034 914 70 00		F mm/Inch
106 617 70 00		G mm/polegadas, com sensor

\* limitado ao stock existente  
<sup>■</sup> A1: 1000 – 1530  
<sup>□</sup> B1: 125 – 145  
<sup>◆</sup> B1: 210 – B 380



[bernina.com/straight-cutwork-stitch-plate](http://bernina.com/straight-cutwork-stitch-plate)

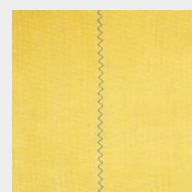
### Chapa de agulha de 9 mm com um orifício de 5,5 mm



Esta chapa de agulha tem uma marcação roxa e uma largura de buraco de agulha reduzida de 5.5 mm. Adequa-se a todas as máquinas de 9 mm e alcança resultados de costura particularmente bons na costura de tecidos finos ou suaves. Todos os ziguezagues ou pontos decorativos podem ser costurados com uma largura de 5.5 mm e criar projetos de costura com detalhes.

006 216 70 01*	A2	mm
033 339 72 11*	C1,2	mm/Inch
033 339 71 10	C3	mm
031 045 70 01	C3	Polegadas
033 339 70 08	D	Ea <sup>3+4</sup> Eb <sup>3+4</sup> Ec <sup>3</sup> mm/Inch
034 915 70 00		F mm
106 618 70 00		G mm/polegadas, com sensor

\* limitado ao stock existente



[bernina.com/stitch-plate-9mm](http://bernina.com/stitch-plate-9mm)



## Acessórios para máquina de costura

### Chapa de agulha de PunchWork com 5,5 mm



<b>033 371 70 06*</b>	B1 <sup>■</sup>
<b>031 050 70 10*</b>	B1,4,5 <sup>□</sup>
<b>007 874 71 10*</b>	B2,3

\* limitado ao stock existente  
<sup>■</sup> B1: (125– 145 S)  
<sup>□</sup> B1: 210 – B 380

Esta chapa de agulha para lançadeiras CB podem ser utilizadas para costurar ou feltrar. A abertura redonda é para as agulhas de feltagem.



bernina.com/punchwork-stitch-plate-5mm

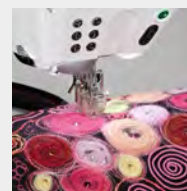
### Chapa de agulha de PunchWork



<b>033 691 70 00*</b>	C1,2					
<b>033 690 70 00</b>	C3					
<b>033 339 71 06</b>	D	Ea <sup>1+3+4</sup>	Eb <sup>1+3+4</sup>	Ec <sup>3</sup>		
<b>033 685 71 00</b>					F	
<b>106 619 70 00</b>						G Com sensor

\* limitado ao stock existente

Código de cor amarela, estas chapa de agulha tem três orifícios com a mesma distancia para as agulhas de feltagem. Agulhas com um guia mais apertado significa um maior apoio para o material.



bernina.com/punchwork-stitch-plate

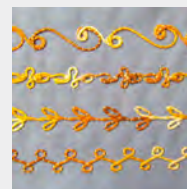
### Bobines CB e caixas de bobine



Cada sistema de lançadeira BERNINA tem uma caixa de bobine própria para costura, bordar e bobbinwork. Existe uma bobines para combinar com cada caixa de bobine.

<b>001 536 73 00</b>	A1 <sup>■</sup> B	1) Bobine singular
<b>034 320 71 07</b>	A1 <sup>■</sup> B	2) Caixa de bobine para costura e bordar
<b>034 320 71 06</b>	A1 <sup>■</sup> B	3) Caixa de bobine para Bobbinwork

<sup>■</sup> A1: 910 – 933, 1004 – 1031, 1080 – 1530



bernina.com/CB-hook-bobbin-cases

## Acessórios para máquina de costura

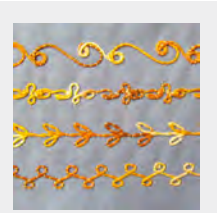
### Bobines de lançadeira rotativa e caixa de bobine



Cada sistema de lançadeira BERNINA tem uma caixa de bobine própria para costura, bordar e bobbinwork. Existe uma bobine para combinar com cada caixa de bobine.

<b>330 026 03 0+</b>	A1 <sup>■</sup>	1) Bobine singular
<b>006 026 53 00</b>	A1,2 <sup>□</sup> C	2) Bobine singular
<b>032 295 54 00</b>		3) Bobine singular
<b>033 210 72 00</b>		3) Bobines em caixa (5 unidades)
<b>034 320 71 05</b>	A1,2 <sup>□</sup> C	4) Caixa de bobine para costura
<b>034 320 71 04</b>	C	5) Caixa de bobine para bordar

■ A1: 940/950  
□ A1: 1000 – 1001, 1050 – 1070



bernina.com/Rotary-hook-bobbins

### B9/Bobines e caixa de bobine para lançadeira BERNINA

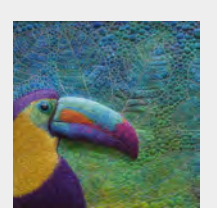


Cada sistema de lançadeira BERNINA tem uma caixa de bobine própria para costura, bordar e bobbinwork. Existe uma bobine para combinar com cada caixa de bobine.

A série 7 tem duas lançadeiras: a lançadeira B9 e a lançadeira BERNINA.

Para distinguir entre elas, todos os componentes da lançadeira BERNINA estão identificados com um triangulo, bem como a caixa de bobine.

<b>033 436 54 00</b>	D E	G	1) Bobine singular
<b>033 210 70 01</b>	D E	G	1) Bobines em caixa (5 unidades)
<b>034 320 71 01</b>	D		2) Caixa de bobine para costura e bordar
<b>034 320 71 03</b>	E	G	3) Caixa de bobine para costura e bordar
<b>034 320 70 00</b>	D		4) Caixa de bobine para Bobbinwork
<b>034 320 71 02</b>	E	G	5) Caixa de bobine para Bobbinwork
<b>034 320 70 09</b>	E	G	6) Caixa de bobina com alta tensão



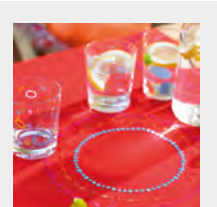
bernina.com/Bobbin-case-for-bobbinwork

### Aparelho Circular #83



O adaptador para bordado circular permite que costure círculos ou semicírculos sofisticados e decorativos de vários diâmetros usando pontos decorativos, utilitários ou letras. É também prático para aplicar fitas. Use a mesa de extensão aumenta a área de costura, torna-se perfeito para costurar pontos decorativos de forma precisa.

<b>83 008 373 74 00</b>	B C D Ea <sup>2-4</sup> Eb <sup>2-4</sup> Ec F G
-------------------------	--



bernina.com/foot-83

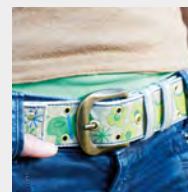
## Acessórios para máquina de costura

### Aparelho de bordar olhais #82 com o calcador #92



82 008 359 75 00 B C D Ea<sup>2-4</sup> Eb<sup>2-4</sup> Ec F G

Com o adaptador para bordado de ilhós e o calcador #92 incluídos no conjunto, é possível bordar bonitos ilhós para fins decorativos e funcionais. Muito populares para roupa de desporto ou tecidos como jersey.



[bernina.com/foot-82](http://bernina.com/foot-82)

### Calcador para bordar olhais #92



92 032 718 72 00\* B C D Ea<sup>2-4</sup> Eb<sup>2-4</sup> Ec F G

\* limitado ao stock existente

Para utilizar em conjunto com o aparelho de olhais #82, este calcador de bordado de mãos livres é utilizado para bordar olhais e para decorações.



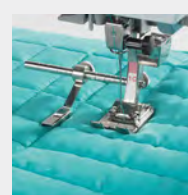
[bernina.com/foot-92](http://bernina.com/foot-92)

### Guia ajustável



032 855 71 00 A B C D Ea<sup>2-4</sup> Eb<sup>2-4</sup> Ec F G

A guia ajustável é composta por um auxílio de guia e um batente. É usada para manter um espaçamento de costura uniforme para pontos retos ou decorativos. É muito útil ao criar forros acolchoados, patchworking, ou outras tarefas de costura decorativa. O batente ajustável é sobretudo usado para produzir costuras precisas e bainhas perfeitas. É particularmente bom para pespontar bordas. A ferramenta de guia e a guia de costura podem ser fixadas na haste da maioria dos calcadores.

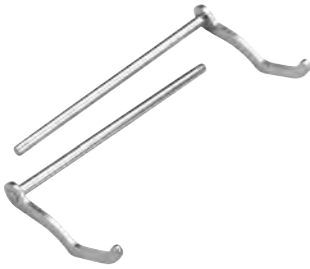


[bernina.com/Adjustable-Guide](http://bernina.com/Adjustable-Guide)

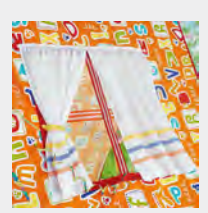


## Acessórios para máquina de costura

### Guia de costura esquerda e direita



Esta guia de costura para o lado direito ou esquerdo da agulha é uma ferramenta de guiar. É utilizada para manter paralelo o espaço entre filas de pontos ou para um ponto mais direito em bainhas.



[bernina.com/right-left-seam-guide](http://bernina.com/right-left-seam-guide)

033 338 71 00	A	B	C	D	Ea <sup>2-4</sup>	Eb <sup>2-4</sup>	Ec	F	G	direita
033 338 70 01	A	B	C	D	Ea <sup>2-4</sup>	Eb <sup>2-4</sup>	Ec	F	G	esquerda

### Guia de costura com escala



Usado com ferramenta para guiar para a direita ou esquerda da agulha, a guia de costura com escala ajuda nos projetos tradicionais bem como nos mais complexos. Marcada em centímetros e polegadas, a escala permite costurar linhas paralelas e manter a distância sempre correta.



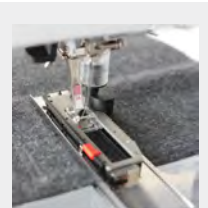
[bernina.com/seam-guide-with-scale](http://bernina.com/seam-guide-with-scale)

003 027 71 00	A	B	C	D	Ea <sup>2-4</sup>	Eb <sup>2-4</sup>	Ec	F	G	Conjunto
---------------	---	---	---	---	-------------------	-------------------	----	---	---	----------

### Auxiliar de alimentação para costurar casas de botão



Em combinação com o calcador de casas de botões com slide #3A/3B este compensador de altura ajuda na alimentação do tecido quando caseia em tecidos mais grossos, volumosos e elásticos. É também importante quando costura casas no limite do tecido.



[bernina.com/fabric-feeding-aid](http://bernina.com/fabric-feeding-aid)

031 247 71 00	B	C	D	Ea <sup>2-4</sup>	Eb <sup>2-4</sup>	Ec	F	G
---------------	---	---	---	-------------------	-------------------	----	---	---

## Acessórios para máquina de costura

### Compensador de casas de botão



Este compensador melhora a alimentação do calcador de casas de botão com slide #3A/3C quando costura casas em tecidos de diferente alturas e pesos, bem como no limite do tecido.



bernina.com/buttonhole-leveler

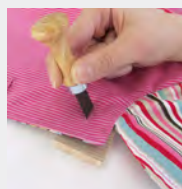
<b>033 332 71 01</b>	A2	B <sup>■</sup>	C	D	Ea <sup>2-4</sup>	Eb <sup>2-4</sup>	Ec	F	G	largura
<b>033 332 71 00*</b>	A1 <sup>□</sup>									estrito

\* limitado ao stock existente  
<sup>■</sup> B1: 135 – 145, 230 – B 380  
<sup>□</sup> A1: 1130, 1230

### Cortador de casas de botão com bloco de madeira



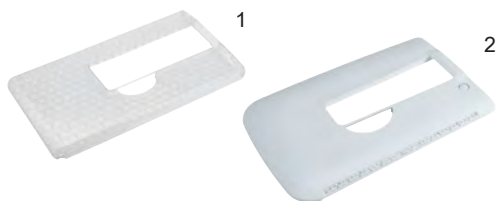
Com 1.3 mm (1/2") de largura, esta cortador de casas de botão é utilizado para abrir a casa do botão.



bernina.com/buttonhole-cutter

<b>032 580 71 00</b>	A	B	C	D	Ea <sup>2-4</sup>	Eb <sup>2-4</sup>	Ec	F	G
----------------------	---	---	---	---	-------------------	-------------------	----	---	---

### Mesa extensível



A mesa extensível é usada para aumentar a área de costura enquanto é mantida a passagem do braço livre.



bernina.com/free-arm-slide-on-table

<b>003 175 70 00</b>	A1,2 <sup>■</sup>	com guia de costura
<b>030 347 51 01</b>	B1 <sup>□</sup>	1)
<b>033 045 70 00</b>	B1 <sup>◆</sup>	1)
<b>031 073 52 01</b>	B4 C3	1)
<b>033 114 71 00</b>	B4,5 C3	2) Com botão de libertação rápida
<b>008 868 50 00</b>	B2,3 C1,2	2)
<b>033 131 70 00</b>	D Ea	2)
<b>103 254 70 00</b>	Eb	2)
<b>103 493 71 00</b>	Ec	2)
<b>031 846 72 00</b>	F	2)
<b>103 285 70 00</b>	G	2)

<sup>■</sup> A1: 1000 – 1530  
<sup>□</sup> B1: 125 – 240  
<sup>◆</sup> B1: B 325 – B 380

## Acessórios para máquina de costura

### Guia de costura para a mesa deslizante



A guia de costura para a mesa deslizante é útil para pespontar bordas largas ou bainhas.



[bernina.com/seam-guide-slide-on-table](http://bernina.com/seam-guide-slide-on-table)

002 909 51 00 A1<sup>■</sup>

033 046 70 00 B1,4,5<sup>□</sup>C3 Eb<sup>2-4</sup> Ec

030 726 70 00 B2,3 C1,2

032 527 71 00 D Ea<sup>2-4</sup> F G

■ A1: 1008  
□ B1: B 325 – B 380

### Mesa extensível em plexiglas para quilting



A mesa extensível para quilting aumenta a área de trabalho da máquina de costura, que se torna útil quando trabalha em quiltings largos e projetos de costura.



[bernina.com/plexiglass-extension-table](http://bernina.com/plexiglass-extension-table)

030 129 72 01\* A1,2<sup>■</sup> 60 x 45 cm

030 129 72 09 B1 60 x 60 cm

030 129 72 04 B4,5 C3 60 x 60 cm

030 129 72 08 D Ea<sup>2-4</sup> 60 x 45 cm

030 129 70 10 Eb<sup>2-4</sup> 60 x 45 cm

030 129 70 11 Ec 60 x 45 cm

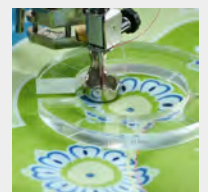
030 129 72 06 F 60 x 45 cm

\* limitado ao stock existente  
■ A1: 1000 – 1530

### Kit Réguas



O conjunto de réguas pode ser utilizado em combinação com o calcador ajustável com régua #72 para criar padrões de quilting decorativos. A altura das réguas individuais permite que sejam fácil de manusear em combinação com o calcador.



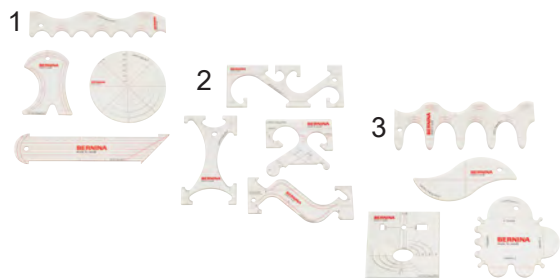
[bernina.com/ruler-kit](http://bernina.com/ruler-kit)

102 379 70 01\* B C D Ea<sup>2-4</sup> Eb<sup>2-4</sup> Ec F G

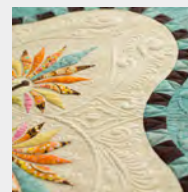
\* limitado ao stock existente

## Acessórios para máquina de costura

### Kit de réguas



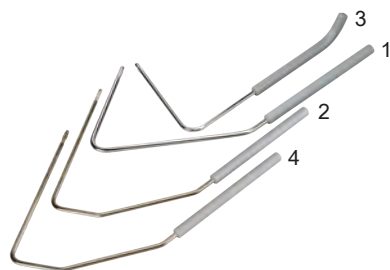
O conjunto de réguas pode ser utilizado em combinação com o calcador ajustável com régua #72 para criar padrões de quilting decorativos. A altura das réguas individuais permite que sejam fácil de manusear em combinação com o calcador.



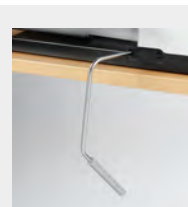
[bernina.com/rulersets](http://bernina.com/rulersets)

106 960 50 00	A	B	C	D	Ea	Eb	Ec	F	G	1)
106 961 50 00	A	B	C	D	Ea	Eb	Ec	F	G	2)
106 962 50 00	A	B	C	D	Ea	Eb	Ec	F	G	3)

### Joelheira/sistema de mãos livres (FHS)



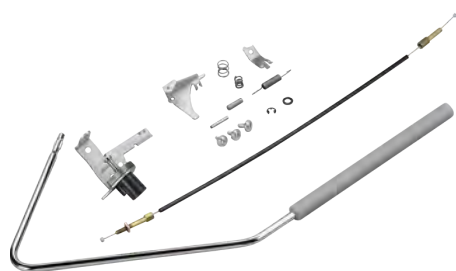
O sistema de mãos livres (FHS) único da BERNINA permite-lhe levantar o calcador e em simultâneo baixar o arrastador, através da joelheira. Isto também aumenta o espaçamento entre a chapa de agulha e o calcador, e permite-lhe ter as duas mãos livres para guiar o projeto.



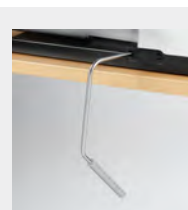
[bernina.com/freehand-system](http://bernina.com/freehand-system)

001 635 77 00	A	B	C							1) FHS Standard
001 635 77 01	A	B	C	D	Ea <sup>2-4</sup>	Eb <sup>2-4</sup>	Ec		G	2) FHS para gabinetes de máquina de costura
001 635 73 02	A	B1-4	C							3) FHS Especial (curta)
001 635 77 04									F	4) FHS Standard

### Sistema mãos livres (FHS) Kit adaptador



O kit adaptador é ideal para instalar uma joelheira posteriormente numa máquina que não tenha.



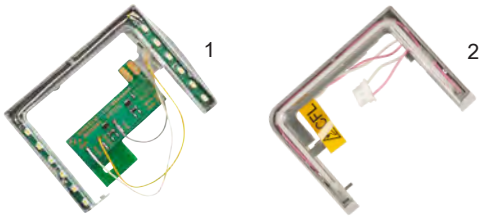
[bernina.com/free-hand-system-retrofit-kit](http://bernina.com/free-hand-system-retrofit-kit)

030 146 70 00*	B1									
008 610 71 00	B2,3	C1								

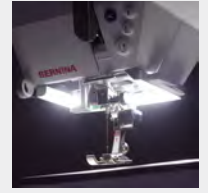
\* limitado ao stock existente

## Acessórios para máquina de costura

### Luz de costura



A luz de costura ilumina a área de costura como a luz do dia, tornando mais fácil trabalhar com exatidão e precisão. Caracteriza-se também por uma vida útil muito longa.



[bernina.com/sewing-light](http://bernina.com/sewing-light)

030 753 70 00	B1 <sup>■</sup>	2) CFL
004 992 74 00	B2,3 <sup>□</sup> C1,2 <sup>◆</sup>	1) LED
030 683 74 00	B4 C3	2) CFL

■ B1: 125 - 240  
 □ B2: 155 + 163  
 ◆ C1: 185

### Bastidor de cerzir pequeno



É utilizado em conjunto com o calcador de cerzir #9, o bastidor de cerzir permite-lhe cerzir meias, collants e outros materiais em segundo, e previne o tecido de furar ou franzir.



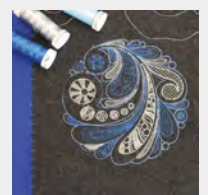
[bernina.com/hosiery-darning-hoop](http://bernina.com/hosiery-darning-hoop)

001 548 71 01	A	B1,4,5 C3	Ec
001 548 71 03		B2,3 C1,2 D	Ea <sup>2-4</sup> Eb <sup>2-4</sup> F G

### Olhal guia para linha metálicas e de seda



Este olhal age como um guia de linha adicional, previne que linhas de seda ou metálicas escorregue do cone de linha.



[bernina.com/guide-eyelet](http://bernina.com/guide-eyelet)

008 814 72 00	B C
---------------	-----

## Acessórios para máquina de costura

### Unidade de lubrificação de linha



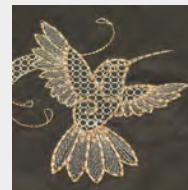
031 161 73 00 A B C D E

033 596 70 00 F G

031 963 50 00

Silicone líquido

A utilização da unidade de lubrificação é particularmente recomendada quando se trabalha com linhas metálicas ou linhas com filamentos pouco torcidos. O silicone líquido aumenta a fricção destas linhas e protege as linhas delicadas de partir ou ficarem danificadas.



bermina.com/thread-lubrication-unit

### Óleo de máquina



033 567 71 01

D E F G

O cuidado regular assegura que a sua máquina trabalha corretamente. Lubrificar com a canta de óleo recomendada é uma parte importante.



bermina.com/sewing-machine-oil

### Conjuntos de lentes de amplificação



008 264 75 00 A B C D E F G

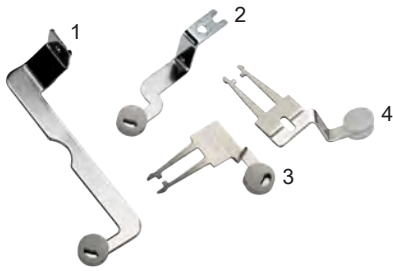
O conjunto de lentes de aumentar prático assegura a sua visibilidade da área de trabalho. As três lentes possuem fatores de amplificação de 1.25, 1.5 e 2, facilitando o enfiamento da agulha e a costura em áreas mais difíceis. O conjunto também pode ser combinado com um cabo para ser utilizado como lente de leitura prática.



bermina.com/magnifying-lens-set

## Acessórios para máquina de costura

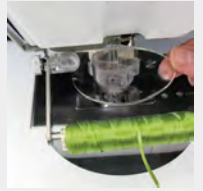
### Suportes para as lentes de amplificação e ferramenta de PunchWork



Suporte para colocar as lentes de amplificação ou a ferramenta de PunchWork.

033 853 70 01	B1	1)
033 853 70 00*	B2,3 C1,2	2)
033 853 72 02	B4,5 C3	3)
033 853 72 03	D E	G 4)
032 052 70 00	F	4)

\* limitado ao stock existente



[bernina.com/mounting-bracket](http://bernina.com/mounting-bracket)

### Ferramenta de PunchWork para lançadeira CB



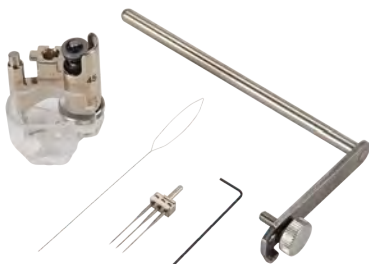
Ideal para a feltragem com agulha com fios de lã ou fibras soltas de lã, a ferramenta de PunchWork para máquinas de lançadeira CB, permite-lhe trabalhar com desenhos e motivos decorativos em tecidos como feltro, lã, tecidos tensos e ganga sem lycra. Esta ferramenta deve ser utilizada em conjunto com a chapa de agulha PunchWork de 5.5 mm.

031 571 72 00 B



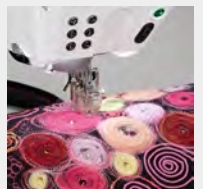
[bernina.com/punch-work-tool](http://bernina.com/punch-work-tool)

### Ferramenta de PunchWork para lançadeiras rotativas, B9 e BERNINA



A melhor ferramenta para trabalhos de feltragem com agulha com fios de lã ou fibras de lã soltas. Esta ferramenta permite-lhe trabalhar desenhos e motivos decorativos em tecidos como o feltro, a lã, o tecido loden, os tecidos fulminantes e a ganga sem lycra. O protetor de dedos tem altura ajustável, na frente e atrás tem um suporte para fios de diferentes grossuras. Esta ferramenta deve ser utilizada em conjunto com a chapa de agulha PunchWork de mm.

033 678 72 00 C D Ea<sup>1+3+4</sup> Eb<sup>1+3+4</sup> Ec<sup>3</sup> F G



[bernina.com/punchwork-tool](http://bernina.com/punchwork-tool)



## Acessórios para máquina de costura

### Agulhas de feltrar



1



2

As agulhas de feltrar são agulhas especiais que feltram fibras em tecidos base para trabalhos decorativos.



[bernina.com/felting-needles-long](http://bernina.com/felting-needles-long)

032 178 71 00	B						1) longo
033 940 70 00	C	D	Ea <sup>1+3+4</sup>	Eb <sup>1+3+4</sup>	Ec <sup>3</sup>	F	G

2) Curta

### Dispositivo USB



A pen USB é perfeita para armazenar ficheiros de dados, de desenhos de bordado e de atualização.



[bernina.com/bernina-usb-stick](http://bernina.com/bernina-usb-stick)

104 081 70 00	C <sup>3</sup>	D <sup>4</sup>	E	F <sup>4</sup>	G
---------------	----------------	----------------	---	----------------	---

- C3: 435, B 560, B 580
- Atualização de Firmware pode ser necessária
- ◆ F: B 880, B 880 PLUS

### Suporte de cones múltiplos



O suporte múltiplo para cones oferece acesso rápido às linhas bem como facilita a mudança de linhas, o que é especialmente útil quando se trabalha com desenhos de bordado multicoloridos. O caminho do suporte de cones telescópico até à agulha também é maior, permitindo linhas mais difíceis de se desenrolarem antes de serem cosidas.



[bernina.com/multiple-spool-holder](http://bernina.com/multiple-spool-holder)

008 983 75 00	B2,3,4,5	C	D	E	F	G	
030 205 72 01	B2,3,4,5	C	D	E	F	G	Adaptador

## Acessórios para máquina de costura

### Extensão do suporte multicones



008 979 71 00 B2,3,4,5 C D E F G

Se for usada a prática extensão, podem ser colocados cones adicionais.



[bernina.com/multiple-spool-holder-extension](http://bernina.com/multiple-spool-holder-extension)

### Caixa de acessórios BERNINA



030 396 72 04	B1 <sup>■</sup>				
030 396 72 13	B1,4,5 <sup>□</sup> C3 <sup>◆</sup>				
030 396 72 03	B2,4 <sup>○</sup>				
030 396 71 01	C1,2				
030 396 72 05	C3 <sup>®</sup>				
030 396 72 12	D	Ea			G
103 255 71 00		Eb	Ec		
030 396 73 11					F

■ B1: 125 – 240  
 □ B1: B 330 – B 380; B4: B 555, B 570 QE  
 ◆ C3: B 560, B 580  
 ○ B4: 430, 440 QE, 630  
 ® C3: 435, 450, 640

Com a prática caixa de acessórios BERNINA, calcadores, bobinas, agulhas e outros utensílios podem ser armazenados de forma organizada. Isto significa que estão sempre visíveis e à mão. As esponjas permitem que os calcadores fiquem seguros dentro da mala.



[bernina.com/accessories-box](http://bernina.com/accessories-box)

### Caneta para ecrã de toque



Para uma fácil operação do ecrã touchscreen em máquinas de costura e bordado. A caneta é magnética e pode ser encaixada à direita da máquina. Usar a caneta para ecrã tátil ajuda a manter o ecrã limpo.

033 333 71 00	B3,4 <sup>■</sup> C <sup>□</sup>	D	Ea		F	1)
104 090 70 00			Eb	Ec	G	2)

■ B4: B 555, B 570 QE, 630  
 □ C3: B 560, B 580, 640



[bernina.com/touchscreen-pen](http://bernina.com/touchscreen-pen)

## Acessórios para máquina de costura

### Malas de transporte para máquinas de costura e módulos de bordar



Mantenha a sua máquina e módulo de bordar em segurança quando viaja. Os compartimentos no interior permitem-lhe arrumar acessórios.



[bermina.com/carrying-bag-sewing-machine](http://bermina.com/carrying-bag-sewing-machine)

033 284 52 00	B C	1)
030 895 51 03	B3,4 C	2)

### Mala de transporte



A capa de proteção protege a máquina das poeiras e sujidade. Tem um compartimento para os acessórios.



[bermina.com/carrying-case](http://bermina.com/carrying-case)

001 898 72 02*	A1 <sup>■</sup>	
001 559 71 07*	A1,2 <sup>□</sup>	
031 101 71 00*	B2,3 C1,2	

\* limitado ao stock existente

■ A1: 1000 – 1050

□ A1: 1070 – 1530

### Mochila para acessórios



A mochila para acessórios é prática e pode ser encaixada no trolley, ou colocada como mala de ombro. Os vários compartimentos dentro e fora da pasta permite-lhe ter imenso espaço para os calçadores, acessórios e o computador.



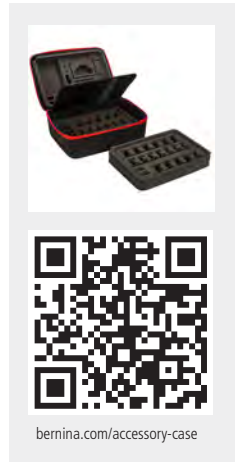
037 214 70 00	A B C D E F G
---------------	---------------

## Acessórios para máquina de costura

### Mala de acessórios



Esta mala é perfeita para ter em casa ou em movimento. Oferece imenso espaço para cerca de 40 calçadores, várias bobinas, caixas de bobina, bem como chapas de agulha e outros acessórios. Com 3 camadas removíveis, é bastante flexível e pode ser arrumada como desejar. Também tem espaço para objetos mais pequenos nos compartimentos centrais. As camadas removíveis são compatíveis com a mala de acessórios para máquinas de overlocke.



[bernina.com/accessory-case](http://bernina.com/accessory-case)

<b>104 265 71 02</b>	A	B	C	D	E	F	G	1)
<b>104 265 71 00</b>	A	B	C	D	E	F	G	2)

### Sistema de trolley L



O trolley e a mala para o módulo de bordar são práticos e protetores, e perfeitos para transportar a sua máquina quando necessita de viajar. Inúmeros bolsos no interior e exterior oferece-lhe imenso espaço para os acessórios. Rodas estáveis e uma pega extensível permite-lhe puxar a sua máquina de costura e colocar a mala do módulo atrás de si facilmente. As pegas laterais são também convenientes para carregar e descarregar a mala. A mala do módulo de bordar pode ser colocada na pega do trolley ou carregada ao ombro com a alça.



[bernina.com/L-trolley](http://bernina.com/L-trolley)

<b>036 180 71 01</b>	A	B	C	Eb	Ec	1) Trolley
<b>033 476 71 01</b>	B3,4	C	Eb			2) Sistema de trolley

### Sistema de Trolley XL



O trolley e a mala para o módulo de bordar são práticos e protetores, e perfeitos para transportar a sua máquina quando necessita de viajar. Inúmeros bolsos no interior e exterior oferece-lhe imenso espaço para os acessórios. Rodas estáveis e uma pega extensível permite-lhe puxar a sua máquina de costura e colocar a mala do módulo atrás de si facilmente. As pegas laterais são também convenientes para carregar e descarregar a mala. A mala do módulo de bordar pode ser colocada na pega do trolley ou carregada ao ombro com a alça.



[bernina.com/XL-trolley](http://bernina.com/XL-trolley)

<b>036 180 70 00</b>	D	Ea	F	1) Trolley
<b>033 476 70 00</b>	D2	Ea <sup>1+2+4</sup>	F2	2) Sistema de trolley

## Acessórios para máquina de costura

### Sistema de trolley XXL



106 620 70 00

G

1) Trolley

106 621 70 00

G

2) Sistema de trolley

106 620 70 01

G

1) Trolley + Caixa de acessórios

O trolley e a mala para o modulo de bordar são práticos e protetores, e perfeitos para transportar a sua máquina quando necessita de viajar. Inúmeros bolsos no interior e exterior oferece-lhe imenso espaço para os acessórios. Rodas estáveis e uma pega extensível permite-lhe puxar a sua máquina de costura e colocar a mala do modulo atrás de si facilmente. As pegas laterais são também convenientes para carregar e descarregar a mala. A mala do modulo de bordar pode ser colocada na pega do trolley ou carregada ao ombro com a alça.

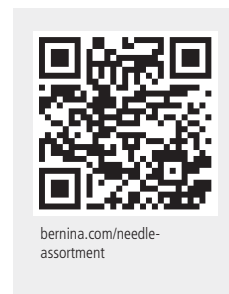


[bernina.com/XXL-trolley](http://bernina.com/XXL-trolley)

### Agulhas sortidas



O blister de agulhas BERNINA contém agulhas de alta qualidade de vários tipos e tamanhos para diferentes materiais e aplicações.



[bernina.com/needle-assortment](http://bernina.com/needle-assortment)

# Acessórios para máquina de costura

## Agulhas com suporte facetado BERNINA

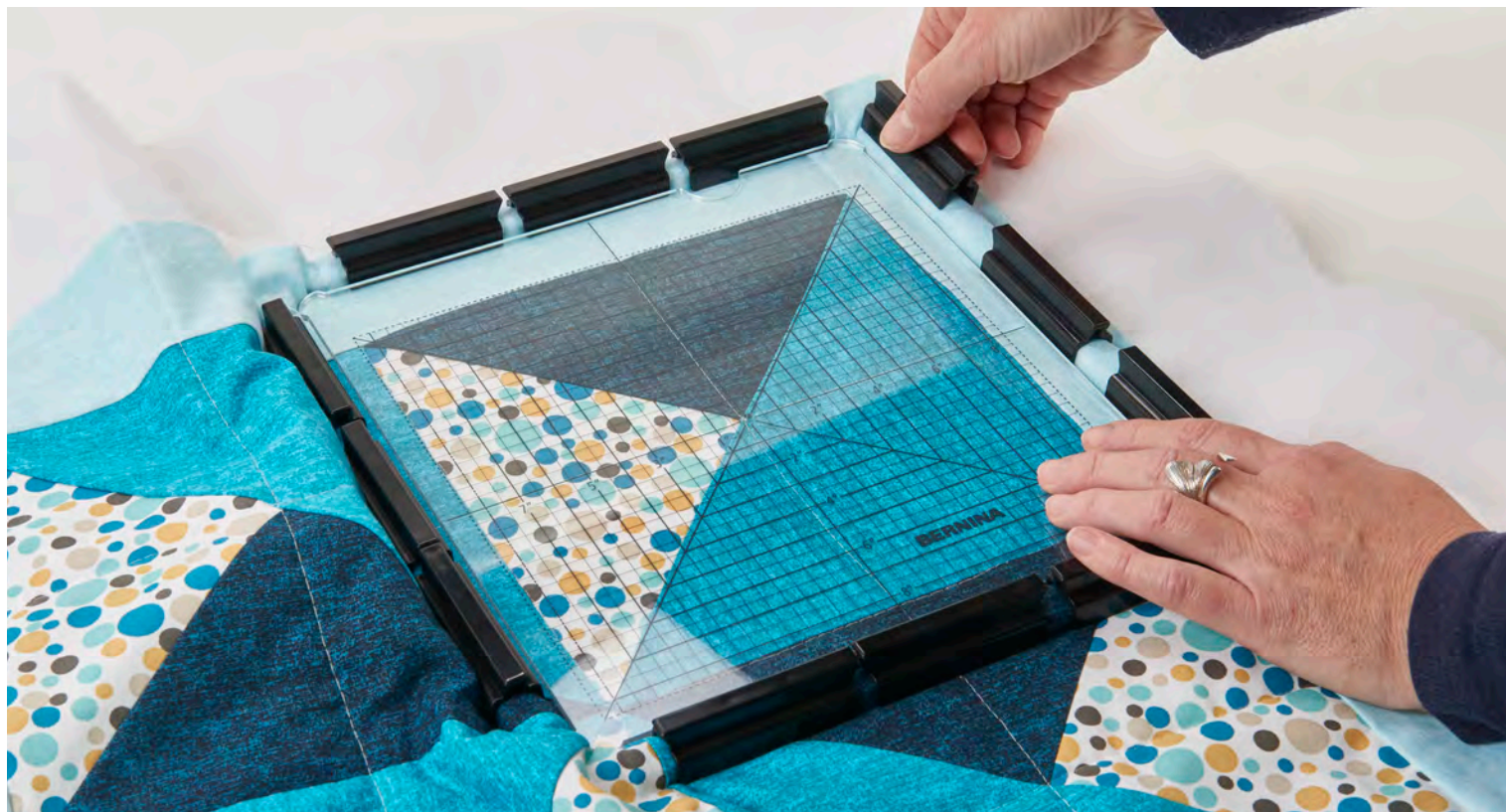
Tipo de Agulha		Aplicação por cor	Tamanho de agulha por cor NM								
Agulhas de ranhura curta	130/705 H	Agulha universal	Sem cor	60	70	80	90	100	110	120	
	130/705 H-J	Agulha para ganga	Azul			80	90	100	110		
	130/705 H-M	Sharp Microtex Needle	Violeta	60	70	80	90				
	130/705 H-N	Agulha de pesponto	Verde claro			80	90	100			
	130/705 H-Q	Agulha de quilting	Verde			75	90				
	130/705 H WING	Agulha de ponto de Ajur	Sem cor					100		120	
	130/705 H METAFIL	Agulha Metafil	Rosa velho			80					
	130/705 H-E	Agulha para bordados	Vermelho			75	90				
	130/705 H SUK	Agulha para jersey/bordados	Laranja	60	70	80	90	100			
	130/705 H-S	Agulha para tecidos elásticos	Amarelo			75	90				
	130/705 H SES	Agulha para tecidos finos	Sem cor		70	80	90*				
	130/705 H LR	Agulha de pele	Castanho				90	100			
	Agulhas de ranhura larga	130/705 H PRO	Agulha universal	Sem cor				90	100	110	
		130/705 H-J PRO	Agulha para ganga	Sem cor			80	90	100		
130/705 H SUK PRO		Agulha para jersey/bordados	Sem cor			80	90	100			
Agulhas especiais	130/705 H ZWI	Agulha dupla universal Abertura (mm)	Sem cor		70	80	90	100			
	130/705 H-S ZWI	Agulha dupla para tecido elásticos Abertura (mm)	Sem cor		1.6	2.0	3.0	4.0			
	130/705 H ZWIHO	Agulha de Ponto manual Abertura (mm)	Sem cor					100			
	130/705 H DRI	Agulha tripla universal Abertura (mm)	Sem cor			80	3.0				
	PUNCH	Agulha de feltrar	Sem cor								
	130/705 DE	Agulha com duplo olhal	Sem cor			80					
	ELx705 CF	Agulha para ponto de recobrimento	Preto			80*	90*				
	ELx705 SUK CF	Agulha para tecidos jersey/agulha de ponto de recobrimento	Preto			80*	90*				

\*Só disponível nas sortidas.



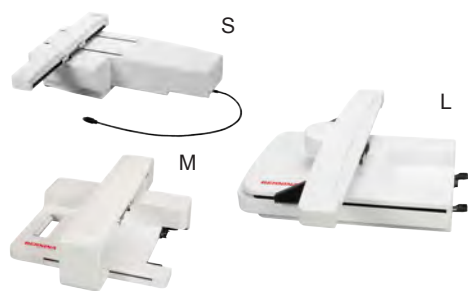


# ACESSÓRIOS PARA MÁQUINA DE BORDAR



## Acessórios para máquina de bordar

### Módulos de Bordar



A grande área de bordado do módulo de bordar torna a sua criatividade para os projetos mais ampla. O módulo de bordar torna a máquina de costura BERNINA em uma máquina de bordar, permitindo-lhe produzir perfeitos e belos bordados em pouco tempo.

O módulo de bordado com a nova tecnologia de acionamento inteligente (SDT) da BERNINA realça a sua experiência de bordado com melhor qualidade de pontear, movimentos mais suaves e silenciosos e uma velocidade de bordado até 55% superior.

024 580 90 XX <sup>■</sup>	B4	C2,3 <sup>□</sup>			S
024 590 90 00*				Eb	M
024 592 90 00				Eb	M (SDT)
024 880 92 00*		D2	Ea <sup>1+2+4</sup>	F2	L
024 882 90 00		D2	Ea <sup>1+2+4</sup>	F2	L (SDT)
024 990 90 00					G XL (SDT)

\* limitado ao stock existente

■ Os últimos dois dígitos variam dependendo do país de compra.

□ C2: 200



[bernina.com/embroidery-module-l-sdt](http://bernina.com/embroidery-module-l-sdt)

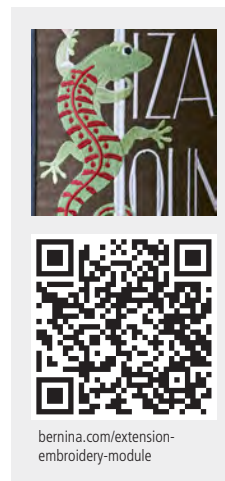
### Mesa extensível em plexiglas para módulo de bordar



A mesa deslizante para o módulo de bordado oferece-lhe espaço à volta do bastidor, distribuindo, assim, uniformemente o peso de projetos de bordado grandes.

030 129 71 05*	B4,5	C3		60 x 45 cm
030 129 71 03*	B3	C1,2		60 x 45 cm

\* limitado ao stock existente



[bernina.com/extension-embroidery-module](http://bernina.com/extension-embroidery-module)

### Adaptador de braço livre para o bastidor médio e oval



Este adaptador permite-lhe ter mais espaço, tornando ideal para bordar em peças tubulares ou fechadas, como pernas de calças, mangas bolsos e outros. Este adaptador é desenhado para ser utilizado com o bastidor pequeno, médio e oval.

033 648 70 00*	B4	C <sup>■</sup>		
----------------	----	----------------	--	--

\* limitado ao stock existente

■ C1: 185

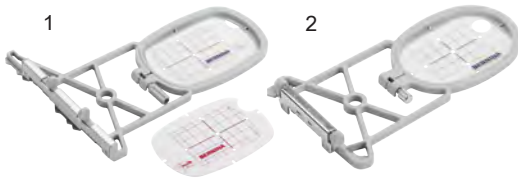


[bernina.com/adapter-medium-oval-hoop](http://bernina.com/adapter-medium-oval-hoop)



## Acessórios para máquina de bordar

### Bastidor pequeno



Para pequenos bordados e bordados em peças tubulares de braço livre como mangas, pernas de calças e similares. A grelha serve de suporte para um posicionamento preciso.

#### Área de bordado

1: 5.0 × 7.2 cm (2.0 × 2.8 pol)

2: 4.0 × 6.0 cm (1.6 × 2.4 pol)

<b>030 869 72 00</b>	B4	C <sup>■</sup>	D2	Ea <sup>1+2+4</sup>	Eb	F2	G	1)
<b>008 916 70 00</b>	B3	C1 <sup>□</sup>						2)

■ C1: 185  
□ C1: 180



[bernina.com/small-embroidery-hoop](http://bernina.com/small-embroidery-hoop)

### Bastidor médio



O bastidor é ideal para projetos de bordado de tamanho médio. O bastidor oferece espaço suficiente para desenhos ou padrões de bordado atrativos. A grelha serve de suporte para um posicionamento preciso.

#### Área de bordado

10 × 13 cm (3.9 × 5.1 pol)

<b>030 871 72 00</b>	B4	C <sup>■</sup>	D2	Ea <sup>1+2+4</sup>	Eb	F2	G	1)
<b>008 915 70 00</b>	B3	C1 <sup>□</sup>						2)

■ C1: 185  
□ C1: 180



[bernina.com/Medium-hoop](http://bernina.com/Medium-hoop)

### Bastidor de bordado largo



O bastidor maior para motivos de bordado largos ou combinação de motivos. A grelha serve de suporte para um posicionamento preciso.

#### Área de bordado

15.5 × 20 cm (6.1 × 7.8 pol)

<b>008 914 73 00</b>	B3	C1 <sup>■</sup>						
----------------------	----	-----------------	--	--	--	--	--	--

■ C1: 180



[bernina.com/Large-hoop](http://bernina.com/Large-hoop)

## Acessórios para máquina de bordar

### Bastidor grande oval



Desenhado para projetos de bordado grandes, o bastidor oval é ideal para combinar motivos de bordado pequenos. A grelha serve de suporte para um posicionamento preciso.

#### Área de bordado

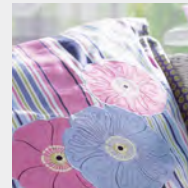
14.5 × 25.5 cm (5.7 × 10.0 pol)

030 870 74 00 B4 C<sup>■</sup> D2 Ea<sup>1+2+4</sup> Eb F2 G

030 575 50 01 B4 C1,3<sup>■</sup> Template

030 575 52 00\* C2 D2 Ea<sup>1+2+4</sup> Eb F2 G Template, violeta

\* limitado ao stock existente  
<sup>■</sup> C1: 185



[bernina.com/large-oval-hoop](http://bernina.com/large-oval-hoop)

### Bastidor Midi



Desenhado para projetos de bordado grandes, o bastidor oval é ideal para combinar motivos de bordado pequenos. O mecanismo de roda rotativa permite-lhe que possa colocar e tirar do bastidor mais facilmente. A grelha serve de suporte para um posicionamento preciso.

#### Área de bordado:

26.5 × 16.5 cm (10.4 × 6.5 pol)

102 374 70 00 D2 Ea<sup>1+2+4</sup> Eb F2 G



[bernina.com/midi-hoop](http://bernina.com/midi-hoop)

### Bastidor Maxi



O bastidor para bordados extra grandes, para combinação de motivos bem como barras. O mecanismo de roda rotativa permite-lhe que possa colocar e tirar do bastidor mais facilmente. A grelha serve de suporte para um posicionamento preciso.

#### Área de bordado

40 × 21 cm (15.7 × 8.2 pol)

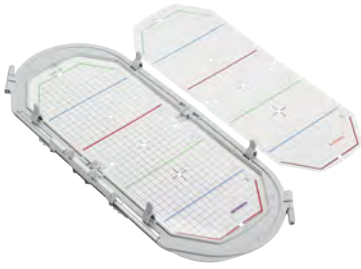
034 925 70 00 D2 Ea<sup>1+2+4</sup> F2 G



[bernina.com/Maxi-Hoop](http://bernina.com/Maxi-Hoop)

## Acessórios para máquina de bordar

### Bastidor Mega



030 580 75 00 B4 C2,3 D2 Ea<sup>1+2+4</sup> Eb F2 G

O bastidor para bordados extra grandes, para combinação de motivos bem como barras. As três posições de bordado permitem-lhe bordar de forma precisa sem erros ou falhas. A grelha serve de suporte para um posicionamento preciso.

#### Área de bordado

15 × 40 cm (5.9 × 15.7 pol)



[bernina.com/Mega-Hoop](http://bernina.com/Mega-Hoop)

### Bastidor Jumbo



032 842 73 00 D2 Ea<sup>1+2+4</sup> F2 G

Este bastidor é ideal para projetos de bordado particularmente grandes. É especialmente adequada para desenhos de bordado extra grandes, combinações de desenhos ou bordas. O mecanismo de roda rotativa permite-lhe que possa colocar e tirar do bastidor mais facilmente. A grelha serve de suporte para um posicionamento preciso.

#### Área de bordado

40 × 26 cm (15.7 × 10.2 pol)



[bernina.com/Jumbo-Hoop](http://bernina.com/Jumbo-Hoop)

### Bastidor de bordar Giant



105 294 70 00 G

Para bordar desenhos de bordado, combinações de desenhos de bordado ou bordados infinitos. Um fecho rotativo ergonómico grande permite colocar e retirar o material com facilidade no bastidor. As braçadeiras melhoram a fixação do tecido na moldura. A grelha serve de suporte para um posicionamento preciso.

#### Área de bordado

30.5 × 41 cm (12.0 × 16.1 pol)



[bernina.com/giant-embroidery-hoop](http://bernina.com/giant-embroidery-hoop)



## Acessórios para máquina de bordar

### Bastidor pequeno de braçadeiras

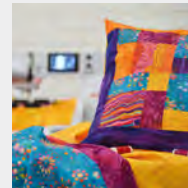


107 410 70 00      D2    Ea<sup>1+2+4</sup>   Eb    F2    G  
 107 364 70 00

O bastidor pequeno para bordar de braçadeiras é o bastidor ideal para quilting. O formato quadrado adequa-se idealmente para desenhos de bordado comuns no quilting. O posicionamento e a colocação de projetos de quilting em bastidor para bordar é facilitada através da colocação de braçadeiras reposicionáveis num único bastidor. A grelha serve de suporte para um posicionamento preciso.

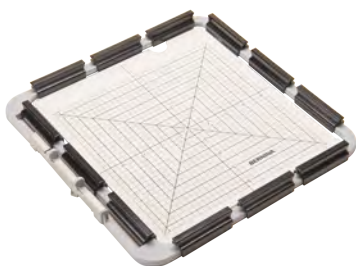
**Área de bordado**  
 16.5 × 16.5 cm (6.5 × 6.5 pol)

4 unidades de braçadeiras sobresselentes



[bernina.com/small-clamp-hoop](http://bernina.com/small-clamp-hoop)

### Bastidor médio de braçadeiras

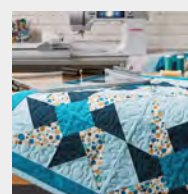


106 726 70 00      D2    Ea<sup>1+2+4</sup>    F2    G  
 107 364 70 00

O bastidor médio para bordar de braçadeiras é o bastidor ideal para quilting. O formato quadrado adequa-se idealmente para desenhos de bordado comuns no quilting. O posicionamento e a colocação de projetos de quilting em bastidor para bordar é facilitada através da colocação de braçadeiras reposicionáveis num único bastidor. A grelha serve de suporte para um posicionamento preciso.

**Área de bordado**  
 21.5 × 21.5 cm (8.5 × 8.5 pol)

4 unidades de braçadeiras sobresselentes



[bernina.com/medium-clamp-hoop](http://bernina.com/medium-clamp-hoop)

### Bastidor grande para bordado com braço livre



106 681 70 00      D2    Ea<sup>1+2+4</sup>   Eb    F2    G

O bastidor grande para bordado com braço livre foi concebido para permitir a utilização do braço livre BERNINA para projetos de bordado tubulares, como camisolas e bolsas prontas. O botão rotativo grande com um mecanismo de catraca facilita colocar e retirar o material do bastidor. A grelha serve de suporte para um posicionamento preciso.

**Área de bordado**  
 14.5 × 25.5 cm (5.7 × 10.0 pol)



[bernina.com/large-freearm-hoop](http://bernina.com/large-freearm-hoop)

## Acessórios para máquina de bordar

### Bastidor "Hoop ,n' Buddyz" para chapéus



031 184 70 00 B4 C<sup>■</sup> D2 Ea<sup>1+2+4</sup> Eb F2 G

■ C1: 185

Este bastidor é ideal para bordar bonés e trabalhar com tecidos escorregadios ou difíceis. Este bastidor está previsto para ser usado com o bastidor oval grande.



[bernina.com/hoopnbuddyz](http://bernina.com/hoopnbuddyz)

### BERNINA Embroidery Design Studio



#### Encontre motivos de bordado atrativos

O BERNINA Embroidery Design Studio é uma biblioteca online que tem mais de dez mil motivos de bordados disponíveis para as bordadeiras. Simplesmente coloque um termo ou uma técnica de bordado na caixa de pesquisa e selecione, pague e faça o download do motivo desejado - não podia ser mais simples!

#### Bordar os motivos de bordado

Os motivos são descarregados em todos os formatos comuns, e podem ser bordados em quase todas as máquinas de bordar e costura. O software BERNINA Artlink software, que está disponível para download grátis, permite-lhe ver o motivo de bordado e mudar o formato se necessário.  
[www.embroideryonline.com/](http://www.embroideryonline.com/)

#### Software BERNINA ArtLink grátis para download

[www.bernina.com/Artlink](http://www.bernina.com/Artlink)

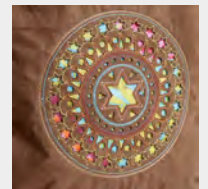


[bernina.com/artlink](http://bernina.com/artlink)

### Ferramenta BERNINA CutWork1



034 276 72 00 B4 C2,3 D2 Ea<sup>1+2+4</sup> Eb F2 G incl. #44C



[bernina.com/Designwork-Tools](http://bernina.com/Designwork-Tools)

# Acessórios para máquina de bordar

---

Peças extra para BERNINA CutWork

**033 375 72 00** B4 C2,3 D2 Ea<sup>1+2+4</sup> Eb F2 G Lâminas CutWork, 2 pcs.



[bernina.com/Cutwork-needles](https://bernina.com/Cutwork-needles)

# SOFTWARE





# Software

## Software BERNINA Embroidery 9



### DESENHE OS SEUS SONHOS - CRIE AS SUAS IDEIAS - CONECTE O SEU MUNDO!

O novo software BERNINA Embroidery 9 é desenvolvido para entusiastas experientes, como para aprendizes do bordado.

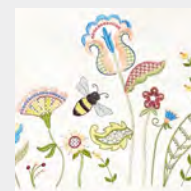
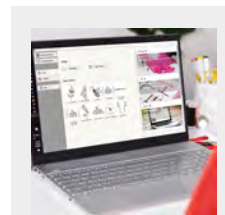
Abre portas a bordados incríveis e fora da caixa.

O DesignerPlus oferece-lhe todas as novas, melhores e incríveis funções de bordado para mente criativas que gostam de criar motivos únicos.

O Creator é o essencial para ter acesso ao mundo dos bordados. As novas ferramentas de digitalização como o juntar e organizar oferece uma rápida forma de tornar os sonhos realidade. Fontes de letra adicionais, bem como a nova coleção de desenhos de bordado do teclado oferece ilimitadas possibilidades de criar alfabetos com desenhos.

Na mais recente versão, o software para bordar consegue comunicar diretamente com a sua máquina de costura através de wi-fi e trocar desenhos de bordado.

Porque não o experimentar? Descarregue a versão grátis de 30 dias do software BERNINA Embroidery 9 em [www.bernina.com/V9](http://www.bernina.com/V9).



[bernina.com/V9](http://bernina.com/V9)

105 716 50 00	▪	B4	C	D2	Ea <sup>1+2+4</sup>	Eb	F2	G	Versão completa do DesignerPlus (incluindo dispositivo de wi-fi BERNINA)
105 716 50 01	▪	B4	C	D2	Ea <sup>1+2+4</sup>	Eb	F2	G	A versão de atualização para as versões 6, 7 e 8 (inclui Dispositivo BERNINA WIFI)
105 716 50 02	▪	B4	C	D2	Ea <sup>1+2+4</sup>	Eb	F2	G	Upgrade para V9 Creator (incluindo dispositivo de wi-fi BERNINA)
105 716 50 04		B4	C	D2	Ea <sup>1+2+4</sup>	Eb	F2	G	Creator versão completa
105 717 50 00		B4	C	D2	Ea <sup>1+2+4</sup>	Eb	F2	G	Dispositivo WIFI BERNINA
105 716 50 20		B4	C	D2	Ea <sup>1+2+4</sup>	Eb	F2	G	DesignerPlus Versão completa
105 716 50 21		B4	C	D2	Ea <sup>1+2+4</sup>	Eb	F2	G	Atualização da versão para as versões 6, 7 e 8
105 716 50 22		B4	C	D2	Ea <sup>1+2+4</sup>	Eb	F2	G	Upgrade para V9 Creator

▪ só disponível nos EUA/no Canadá

## Pontos de destaque do software de bordar BERNINA Embroidery 9



### Opções de edição avançadas

Se utilizar a ferramenta "Branch", deixa de ter de se preocupar com a sequência mais eficiente de bordado de objetos e as respetivas ligações, uma vez que esta função o fará por si.



### Ferramenta de aplicação

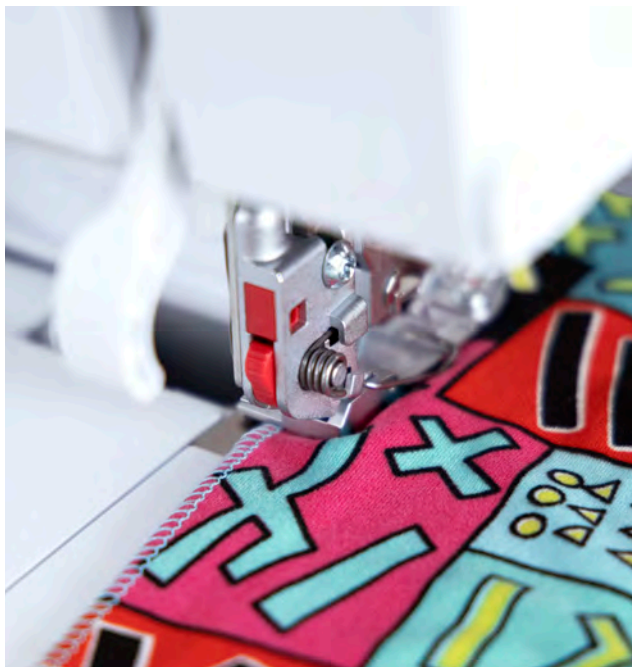
Usufrua de ferramentas avançadas de criação de aplicações e converta qualquer formato num desenho de aplicação com apenas um clique.



### Ligação wi-fi

Graças à nova funcionalidade de wi-fi, pode enviar os seus desenhos para a sua máquina a partir de qualquer compartimento na sua casa.

# ACESSÓRIOS PARA CORTE E COSE/ RECOBRIMENTO



## Vista geral da máquina

### Categoria A

009DCC  
L 220



### Categoria B

700D  
800DL  
870D  
880DL



### Categoria C

1100D  
1100DA  
1110D



### Categoria D

1000DA  
1200DA  
1300DC



### Categoria E

1150MDA  
1200MDA  
1300MDC





---

<b>Categoria F</b>	<b>1</b>	L 450
	<b>2</b>	L 460




---

<b>Categoria G</b>	<b>1</b>	L 850 L 860
	<b>2</b>	L 890



## Informações sobre o catálogo de acessórios BERNINA

### Categorias principais

Na visão geral da máquina no lado esquerdo, as máquinas de overloque BERNINA estão categorizadas e divididas por categorias principais A, B, C, D, E e F. Estas categorias indicam que acessórios são compatíveis com quais modelos de máquina. O seu revendedor BERNINA irá ficar feliz de a ajudar na escolha dos seus acessórios.

### Exemplo

1. Encontre o modelo da sua máquina na visão geral e anote a categoria.
2. Encontre o acessório pretendido no índice e verifique a compatibilidade com base na categoria.

**G**      **1**      L 850  
                 L 860

**2**      L 890



My BERNINA L 890 está na categoria G2.



502 010 64 60	B	C	D	E	1)
502 070 07 03				F	
L17 103 425 70 00					G1 2)
C17 103 424 70 00					G2

O calcador para coser cordões C17 é compatível com a L 890.

### Equipamento e extensão de entrega

Neste catálogo de acessórios, são utilizadas imagens exemplificativas para fins ilustrativos. Os produtos apresentados nas imagens não correspondem necessariamente ao real volume de entrega. O produto pode estar sujeito a alterações consoante o país de entrega.

Por razões técnicas e para melhorar o produto, podem ser feitas mudanças no equipamento da máquina e no volume de fornecimento a qualquer momento e sem aviso prévio.

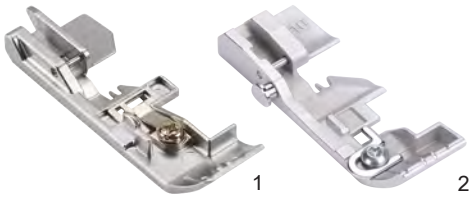
Encontre a versão mais recente do catálogo de acessórios noutros idiomas, em:



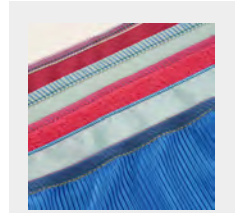
[bernina.com/SergerAccessories](http://bernina.com/SergerAccessories)

# Costura geral

## Calçador Standard Overlock



Perfeito para maioria dos projetos de corte e cose onde o limite do tecido é cortado e rematado em uma única operação. O calçador está equipado com uma fita guia ajustável.



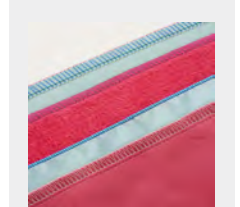
[bernina.com/foot-L10](http://bernina.com/foot-L10)

502 040 60 24	B		
502 010 54 53	C		
502 070 03 97		F	1)
502 010 75 49	D♦	E◊	
L10 103 611 71 00		G1	2)

## Calçador para overloque/combo



Para projetos de costura geral com pontos overloque e combinados. As marcações no calçador são guias práticos.



[bernina.com/foot-C11](http://bernina.com/foot-C11)

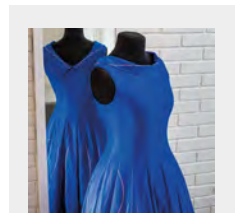
502 010 70 20	D■	E□	
C11 105 521 70 00			G2

- D: 1300DC
- E: 1300MDC
- ♦ D: 1000DA, 1200DA
- ◊ E: 1150MDA, 1200MDA

## Calçador transparente para Corte e cose/combo #L27/C27



O calçador transparente é perfeito para os trabalhos gerais de costura e oferece uma melhor visão das costuras e do tecido para uma costura mais precisa, p. ex., com cantos e curvas.



[bernina.com/foot-C27](http://bernina.com/foot-C27)

L27 104 042 70 00	G1	1)
C27 104 041 70 00	G2	2)

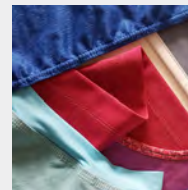
## Costura geral

### Calçador de ponto cadeia



502 010 52 41 A

O calçador de ponto corrente melhora a alimentação do tecido enquanto costura este ponto. Este é perfeito para costuras em camadas de tecido do mesmo peso, ou para costurar em tecido planos.



[bernina.com/Chainstitch-foot](http://bernina.com/Chainstitch-foot)

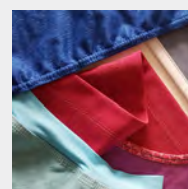
### Calçador para ponto de recobrimento/ponto de corrente



C13 103 417 70 00

G2

O calçador para recobrimento/ponto cadeia melhora a alimentação do tecido em costuras planas e bainhas em tecidos de malha. Torna mais simples fazer pontos perfeitos, em costuras circulares e tubulares.



[bernina.com/foot-C13](http://bernina.com/foot-C13)

### Calçador para curvas



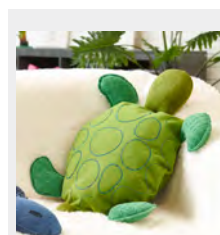
L23 106 753 70 00

G1

C23 106 755 70 00

G2

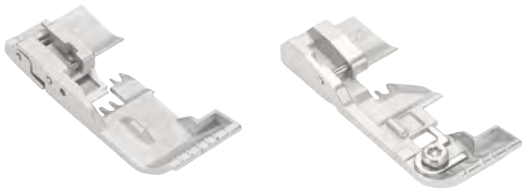
O formato estreito e curto da sola do calçador transparente permite a costura manobrável de curvas pequenas e curvas. Para um trabalho preciso, a lâmina pode ser desativada para curvas pequenas e para o ponto overlocke de 3 linhas estreito (RN). Curvas pequenas e pontos estreitos resultam na perfeição quando se utiliza um comprimento de ponto curto.



[bernina.com/foot-C23](http://bernina.com/foot-C23)

## Costura geral

### Calcador de folhos



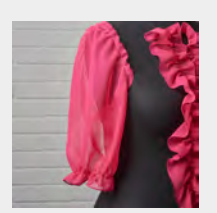
O calcador para franzidos #C24 foi concebido para pregar ou franzir tecidos finos, macios e de uma camada permitindo uma alimentação equilibrada do tecido. O calcador adequa-se para todos os pontos overloque, de recobrimento, corrente e combinados.

L24 106 749 70 00

G1

C24 106 751 70 00

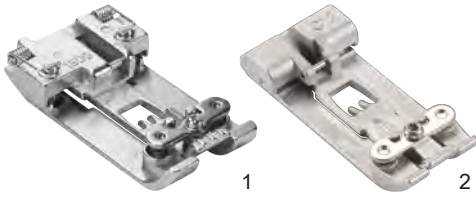
G2



[bernina.com/foot-C24](http://bernina.com/foot-C24)

## Bainhas e Pespontos

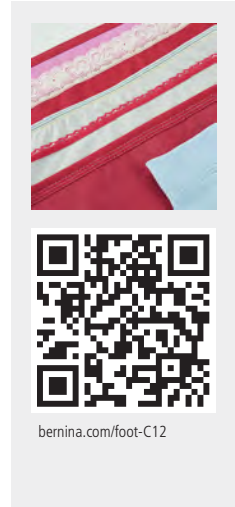
### Calçador para ponto de recobrimento/de compensação



Para costuras, bainhas, acabamentos e costuras criativas com o ponto de recobrimento ou corrente em tecidos desnivelados. A mola permite que o tecido seja guiado quando faz costuras em bainhas ou pespontos.

502 010 76 27	A <sup>■</sup>	1)
502 010 52 16	A <sup>□</sup>	1)
502 010 70 38	D <sup>◆</sup> E <sup>◊</sup>	1)
<b>C12 103 609 70 00</b>		G2 2)

■ A: L 220  
 □ A: 009DCC  
 ◆ D: 1300DC  
 ◊ E: 1300MDC



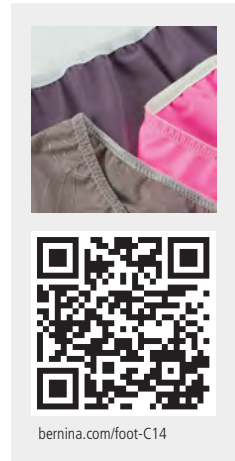
bernina.com/foot-C12

### Calçador para elásticos



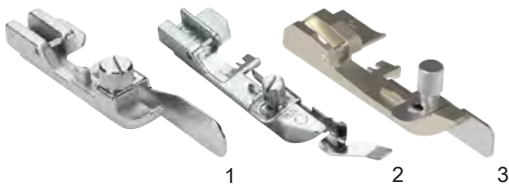
O calçador de elástico guia e estica o elástico bem como costura sobre ele. Ideal para lingerie, biquínis, roupa de desporto e têxtil lar.

502 010 64 59	B	C	D	E	
502 070 03 50					F
<b>L14 103 414 70 00</b>					G1
<b>C14 103 610 70 00</b>					G2



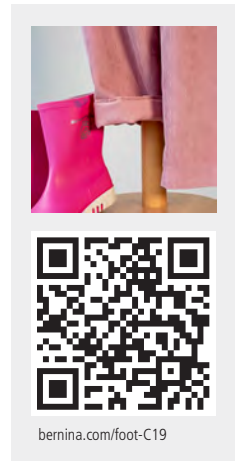
bernina.com/foot-C14

### Calçador para ponto invisível



A chapa guia ajustável na lateral torna mais simples fazer a bainha invisível. O calçador para ponto invisível pode também ser usado para costuras planas ao longo de bordas dobradas, assim como para técnicas de costura artesanais.

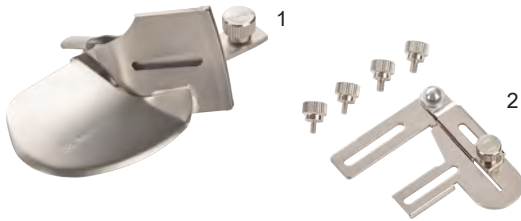
502 010 64 58	B	C	D	E	1) universal
502 070 03 48				F	2) 0,5
502 070 03 49				F	2) 1
<b>L19 103 785 70 00</b>					G1 3) universal
<b>C19 103 784 70 00</b>					G2 Universal



bernina.com/foot-C19

## Bainhas e Pespontos

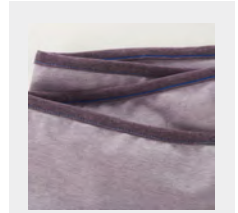
### Aparelho de fita viés não dobrada #C21



Com o aparelho para fita de viés de dobra dupla, as bordas de tecido e as golas podem ser rematadas de forma perfeita com fita de viés. A fita não dobrada é inserida na guia do aparelho, dobrada ao longo das bordas superior e inferior da fita de viés e costurada com um ponto de recobrimento ou ponto corrente. Para um acabamento personalizado, a fita de viés pode ser cortada por si.

Fitas com 36 mm de largura acabam com um acabamento de aprox. 10 mm.

Para utilizar o aparelho de fita de viés, é necessário o suporte de acessórios.

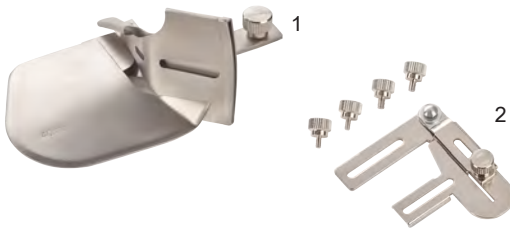


bernina.com/foot-C21

<b>C21</b>	<b>103 786 70 00</b>	A	D <sup>■</sup>	E <sup>□</sup>	G2	1) 10/36 mm
	<b>103 788 70 00</b>	A	D <sup>■</sup>	E <sup>□</sup>	G2	2)

■ D: 1300DC  
□ E: 1300MDC

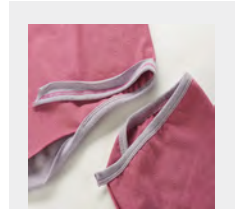
### Aparelho de fita viés pré dobrada #C22



Com o aparelho para fita viés de uma dobra, as bordas do tecido e as golas podem ser rematadas de forma perfeita com fita de viés. A fita não dobrada é inserida na guia do aparelho, dobrada ao longo da borda superior enquanto a borda inferior permanece aberta sendo depois rematada com um ponto de recobrimento. Para um acabamento personalizado, a fita de viés pode ser cortada por si.

Fitas com 40 mm de largura acabam com um acabamento de aprox. 10 mm.

Para utilizar o aparelho de fita de viés, é necessário o suporte de acessórios.

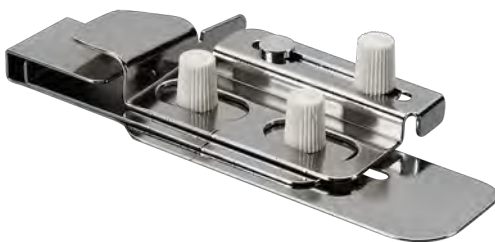


bernina.com/foot-C22

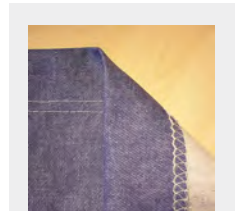
<b>C22</b>	<b>104 836 70 00</b>	A	D <sup>■</sup>	E <sup>□</sup>	G2	1) 10/40 mm
	<b>103 788 70 00</b>	A	D <sup>■</sup>	E <sup>□</sup>	G2	2)

■ D: 1300DC  
□ E: 1300MDC

### Guia de bainha



O guia de costuras permite fazer bainhas paralelas ao limite do tecido dobrado. Ajustável para bainhas em camisolas, vestidos feitos de tecidos elásticos.



bernina.com/Coverstitch-hem-guide

<b>502 010 68 87*</b>	A <sup>■</sup>	D <sup>□</sup>	E <sup>◆</sup>
<b>502 010 77 22</b>	A <sup>○</sup>		

\* limitado ao stock existente  
■ A: 009DCC  
□ D: 1300DC  
◆ E: 1300MDC  
○ A: L 220



## Bainhas e Pespontos

### Guia ajustável de fita



Com a guia de fita ajustável, pode inserir fitas com exatidão no tecido. A guia é adequada para fitas com largura entre 10 e 60 mm e para todos os pontos overloque, de recobrimento e combinados. Para fixar a guia de fita, necessita do suporte de montagem de acessórios.

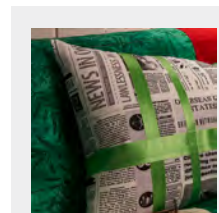
106 761 70 00<sup>■</sup>

G 1)

106 873 70 00

G 2)

<sup>■</sup> Apenas com o suporte de montagem de acessórios 106873.70.00



[bermina.com/adjustable-tape-guide](http://bermina.com/adjustable-tape-guide)

## Costura decorativa

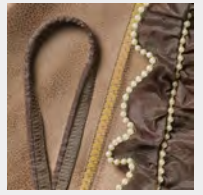
### Calçador multi funções com guia



A ranhura guia o vivo enquanto está a ser feito e costurado ao mesmo tempo. A ranhura aberta facilita a costura sobre fios de missangas e perolas.

502 010 64 61	B	C	D		Calçador com guia
502 010 70 96				E	Calçador com guia, só com suporte de acessórios
502 010 64 62	B <sup>■</sup>	C	D	E	Calçador
502 070 03 51				F	Calçador
502 010 07 72	B <sup>■</sup>	C	D		Guia
502 010 71 00				E	Guia

■ B: Só com Suporte de acessórios 502010.54.11.



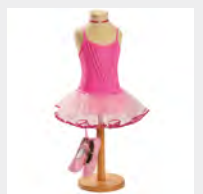
bernina.com/multi-purpose-foot-L450-L460

### Calçador para missangas e lantejoulas #L15/C15



Com o calçador de missangas e lantejoulas, fios de missangas e lantejoulas com um máximo de 6 mm de diâmetro podem ser costurados com facilidade e rapidez. É utilizado para criar acabamentos no fim dos tecidos ou ao longo de costuras planas. A ranhura na sola do calçador e o guia na lateral segura o fio de lantejoulas e assegura que pode ser cosido sem sair do veio. Em combinação com o guia direito como apoio, a costura pode ficar mais precisa.

L15	103 419 70 00	G1
C15	103 418 70 00	G2



bernina.com/foot-C15

### Calçador de vivos



O calçador de vivos é perfeito para criar e coser vivos. As marcações no calçador são guias práticos.

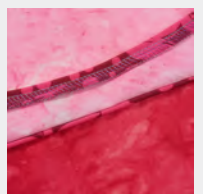
Os calçadores # L16 S e # C16 S são utilizados para tecidos leves e para vivos com um máximo de 3 mm.

Os calçadores #L16 L e # C16 L são utilizados para tecidos de peso médio e elevado, bem como vivos com um máximo de 3 – 5 mm.

O calçador de vivos XL permite-lhe criar e costurar vivos com diâmetros de 6 a 10 mm. O calçador adequa-se para pontos overloque de 3/4 linhas. Pode combinar o ajuste da altura da ranhura da guia com o diâmetro do vivo comprimindo-os.

L16 S	103 422 70 00	G1	3 mm
L16 L	103 423 70 00	G1	5 mm
C16 S	103 420 70 00	G2	3 mm
C16 L	103 421 70 00	G2	5 mm
XL	106 759 70 00 <sup>■</sup>	G	1) 6 - 10 mm

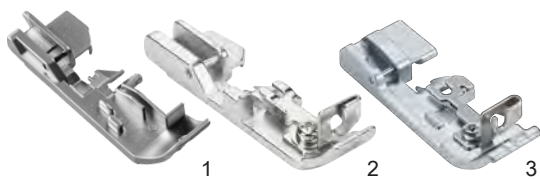
■ Chave Allen incluída.



bernina.com/foot-C16L

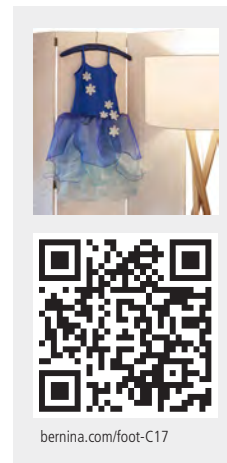
## Costura decorativa

### Calçador para cordões



O calçador de cordão é utilizado por exemplo para costurar corda, fio, linha perola ou lãs em bainhas de rolinho. Ideal para reforçar os limites, folhos decorativos e tiras de malha.

502 010 64 60	B	C	D	E	2)
502 070 07 03				F	1)
L17 103 425 70 00					G1 3)
C17 103 424 70 00					G2



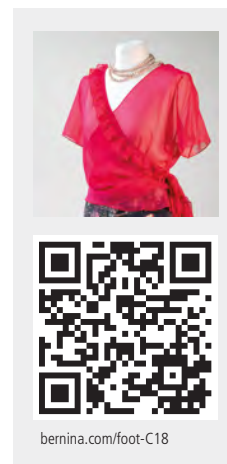
bernina.com/foot-C17

### Calçador para franzir



Com o calçador de franzir e o diferencial, uma camada de tecido fica franzida e imediatamente costurada noutra tecido que ficará plano. O tecido a ser franzido é posicionado por baixo do calçador de franzir, o tecido a ficar sem franzido passa por cima do guia.

502 010 68 82	B	C	D	E	1)
502 070 03 52				F	2)
L18 103 427 70 00					G1 3)
C18 103 426 70 00					G2



bernina.com/foot-C18

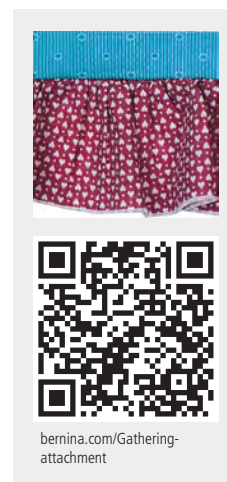
### Aparelho de franzir



A barra no aparelho separa as duas camadas de tecido. A camada inferior é cosida à camada superior. Pode simplesmente franzir uma tira de tecido.

502 010 64 67	B <sup>■</sup>	C	D	
502 010 70 95				E

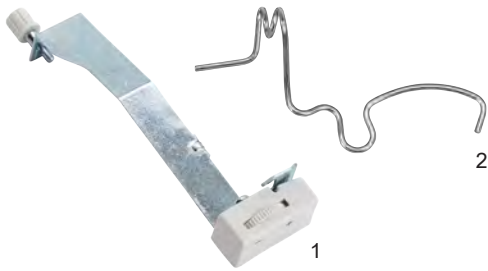
■ B: Só com Suporte de acessórios 502010.54.11.



bernina.com/Gathering-attachment

## Costura decorativa

### Guia de linha decorativas



Este guia é ideal para costurar bainhas e costuras largas com linha decorativas. Por causa da pré tensão ou da tensão da linha, uma pequena tensão é feita às linhas decorativas.



[bernina.com/deco-guide-L25](http://bernina.com/deco-guide-L25)

502 070 03 55	F	1)
103 789 70 00	G	2)

### Suporte para linhas decorativas



Este suporte horizontal segura cones convencionais ou cônico de linha decorativa e linha metálica. Deitado na horizontal, o carrinho é desenrolado em vez da linha se desenrolar do cone, que previne que a linha fique torcida.



[bernina.com/decorative-thread-spool-L26](http://bernina.com/decorative-thread-spool-L26)

502 070 03 56	F	1)
103 790 70 00	G	2)

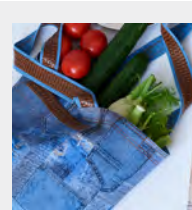
## Outros acessórios

### Ferramenta de compensação da altura OL/CS



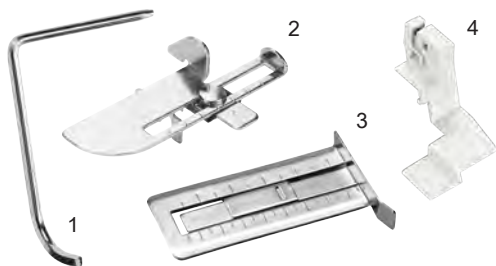
106 757 70 00 A B C D E F G

As ferramentas de compensação de altura para pontos overlocke ou de recobrimento facilitam costurar sobre costuras cruzadas e diferentes alturas de camadas. As alturas de 1,5 e 3 mm oferecem a compensação de costuras sobrepostas mais finas a mais altas. Ao costurar, a ferramenta de compensação de altura é afastada de debaixo do calcador para trás através da alimentação do tecido.



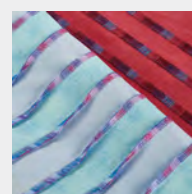
[bermina.com/overlocker-height-compensating-tool](https://bermina.com/overlocker-height-compensating-tool)

### Guia de costura esquerda e direita



502 010 06 81	A	B	C	D	E	1) esquerda
502 010 70 97					E	2) direita
502 070 03 53					F	3) direita
103 415 70 00					G	4) direita

O guia direito ajuda a guiar o tecido e certificar-se que corta corretamente. A guia esquerda ajuda em costuras em linhas paralelas de corte e cose, recobrimento e ponto cadeia.



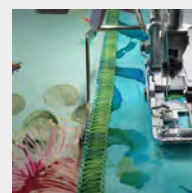
[bermina.com/Right-seam-guides-L850-890](https://bermina.com/Right-seam-guides-L850-890)

### Guia de costura na haste



108 124 70 00	G <sup>■</sup>	direita e esquerda
108 124 70 01	G1 <sup>■</sup>	esquerda

A guia de costura é fixada na haste do calcador. A guia de costura do lado esquerdo do calcador é compatível com todos os modelos L 8, sendo utilizada principalmente para costurar pontos de overlocke. A guia de costura do lado direito do calcador pode ser utilizada tanto para pontos de recobrimento como para pontos de corrente, sendo portanto ideal para a L 890 (não pode ser utilizada em combinação com o acessório da cobertura da lâmina).



[bermina.com/seam-guides-in-shaft](https://bermina.com/seam-guides-in-shaft)

## Outros acessórios

### Mesa extensível



502 070 03 57

F

A mesa deslizante aumenta a superfície de trabalho à esquerda da área de costura. Permite que tecidos mais largos sejam guiados de forma mais simples e dá melhor visibilidade do projecto.



[bernina.com/Slide-on-table-L450-460](http://bernina.com/Slide-on-table-L450-460)

### Tampa de braço livre



104 547 70 00

G

A tampa para braço livre é utilizada para tapar a abertura de braço e ter mais área de trabalho. Ao mesmo tempo, a chapa de agulha mantém-se fácil de aceder.



[bernina.com/freearm-cover-L850-890](http://bernina.com/freearm-cover-L850-890)

### Coletor de aparas



O recipiente para as aparas mantém a sua mesa de trabalho limpa. Basta encaixar na máquina e qualquer resíduo de tecido é imediatamente apanhado após o corte. Pode também ser usado para armazenar o pedal quando este não é usado.

502 010 66 88

B

1)

502 010 65 79

C

D

E

2)

502 070 03 58

F

2)

034 657 50 00

G

3)



[bernina.com/cut-offs-bin](http://bernina.com/cut-offs-bin)



## Outros acessórios

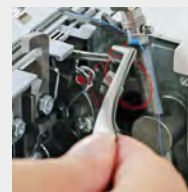
### Pinças BERNINA



As pinças BERNINA facilitam o enfiamento na máquina de overloque. Restos de linha que ainda continuem na máquina podem ser removidos com estas.

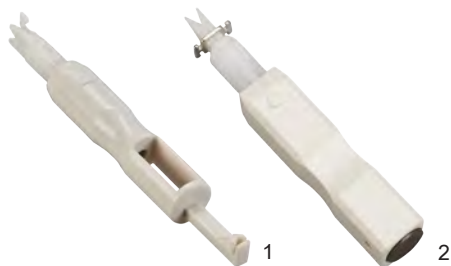
031 564 52 00 A B C<sup>■</sup> D<sup>■</sup> E<sup>■</sup> F G

■ Não cabe na arrumação dos acessórios na tampa dos crochets.



[bernina.com/tweezers](https://bernina.com/tweezers)

### Enfiador/dispositivo de inserção da agulha



O enfiador de agulha torna mais fácil segurar, inserir a agulha e enfiar a linha.

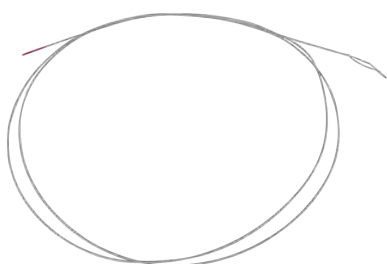
502 070 03 69 A B C D E<sup>■</sup> F G 1)  
502 010 70 44 E 2)

■ Não cabe na arrumação dos acessórios na tampa dos crochets.



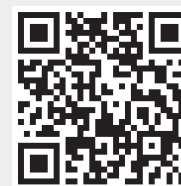
[bernina.com/needle-threader-inserter](https://bernina.com/needle-threader-inserter)

### Arame de enfiar



O arame é usado temporariamente se um dos tubos de sistema de ar estiver bloqueado. Desta maneira, o problema pode ser temporariamente contornado de forma a completar o seu projeto.

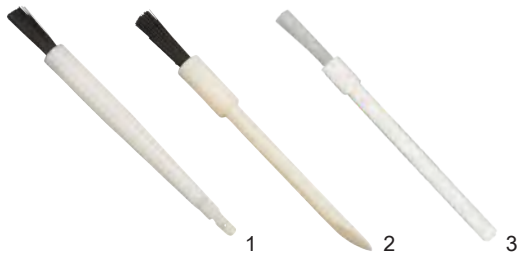
104 067 70 00 G



[bernina.com/threading-wire](https://bernina.com/threading-wire)

## Outros acessórios

### Inserir agulha/pincel



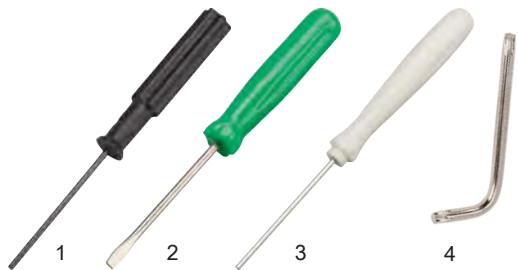
Esta ferramenta ajuda a remover poeira e linhas dos crochets e da área da chapa de agulha. Uma das duas variantes também tem um suporte para agulha.



bernina.com/brush-needle-inserter

<b>502 010 72 47</b>	A	B	C	D	E		1) com o enfiador de agulha
<b>502 070 03 63</b>						F	2)
<b>033 336 70 00</b>						G	3)

### Chave de fendas



A chave de fendas torna mais simples mudar agulhas. A chave Allen é perfeita para mudar a chapa de agulha e ajustar a guia de fita aberta do calcador L#10. A chave Allen é indispensável quando se fixa e remove o calcador de vivos XL ou o suporte de montagem de acessórios.



bernina.com/screwdriver

<b>502 010 76 46</b>	A <sup>■</sup>							1) Sextavada de 1,5 mm
<b>502 010 06 80</b>	A <sup>□</sup>	B	C	D	E			2) Ranhura
<b>035 987 50 00</b>						F	G	3) Sextavada de 1,5 mm
<b>007 975 50 02</b>	A	B	C	D	E	F	G	4) Torx T20

■ A: L 220  
□ A: 009DCC

### Estabilizador de cones



O estabilizador previne os cones e carrinhos de vários tamanhos de vibrarem ao costurar.

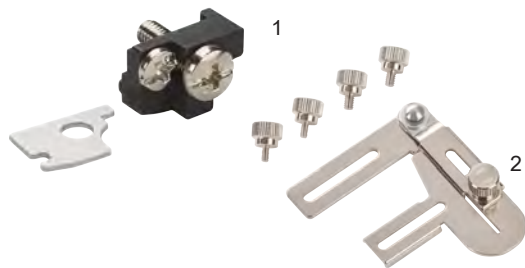


bernina.com/spool-stabilizer-L450-460

<b>502 010 08 75</b>	A	B	C	D	E		1)
<b>502 070 03 60</b>						F	2)
<b>008 986 50 00</b>						G	3)

## Outros acessórios

### Suporte de acessórios



Para fixar acessórios de overloque, é necessário o suporte de acessórios.

Suporte de acessórios para a guia de costura ou de franzir.

Suporte de acessórios para aparelho de fita de viés.

502 010 54 11	A	B	C				1)
103 788 70 00	A			D <sup>■</sup>	E <sup>□</sup>	G2	2)

■ D: 1300DC  
□ E: 1300MDC



[bernina.com/Accessory-holder](http://bernina.com/Accessory-holder)

### Ferramenta CS-Lock



104 050 70 00	A	B	C	D	E	F	G
---------------	---	---	---	---	---	---	---

Com a ferramenta CS-Lock, a linha das agulhas pode ser puxada entre o calcador e a chapa de agulha de forma mais simples. Esta peça facilita cortar e rematar as linhas do recobrimento. A régua serve como ferramenta de medida para bainhas, costuras e marcações. Adicionalmente, a escala pode ser utilizada para ajustar a guia da costura. A ferramenta CS-Lock é feita de plástico macio que é gentil para a linha e o tecido.



[bernina.com/coverstitch-lock-tool](http://bernina.com/coverstitch-lock-tool)

### Kit de linhas de corte e cose



103 377 70 00	A	B	C	D	E	F	G
---------------	---	---	---	---	---	---	---

O kit de linhas facilita o enfiamento e o ajuste de tensões de linha. As linhas pode ser enfiadas de acordo com o caminho de código de cores. As cores correspondentes tornam mais fácil reconhecer qual o tensor que tem de ser ajustado com precisão. A formação de ponto pode ser vista e ajustada conforme necessário. O kit inclui cinco linhas de cores diferentes.



[bernina.com/threading-kit-overlocker](http://bernina.com/threading-kit-overlocker)

## Outros acessórios

### Óleo para corte e cose



033 567 71 02

G

Um cuidado regular assegura o bom funcionamento da máquina. Lubrificar com a canta de óleo recomendada é uma parte importante.



[bernina.com/overlocker-oil](http://bernina.com/overlocker-oil)

### Caneta para ecrã de toque



033 333 71 00

G2

Para fácil operação do ecrã de toque na corte e cose. A caneta é magnética e pode ser encaixada à direita da máquina. Usar a caneta no ecrã mantém o ecrã limpo.



[bernina.com/touchscreen-pen](http://bernina.com/touchscreen-pen)

### Caixa de acessórios



502 070 05 15 A B C D E F G

A caixa de acessórios pode ser utilizada para armazenar os calçadores de corte e cose e outro acessórios.  
Nota: A caixa de acessórios é entregue vazia.



[bernina.com/accessories-box-Overlocker](http://bernina.com/accessories-box-Overlocker)

## Outros acessórios

### Caixa de acessórios/Caixa de extensão



A caixa de acessórios grande e a caixa de extensão correspondente dá-lhe mais espaço de arrumação. As borrachas no fundo das caixas certificam que tem estabilidade na máquina e previne que as caixas caiam durante o transporte. A tampa removível serve como tabuleiro temporário para peças enquanto está a costurar.

A caixa de acessórios é entregue vazia.

104 290 70 00	A	B	C	D	E	F	G	1)
104 291 70 00	A	B	C	D	E	F	G	2)



[bernina.com/accessories-box-with-extension](http://bernina.com/accessories-box-with-extension)

### Capa de transporte para Corte e cose



502 010 72 00	A	B	C	D	E	F
---------------	---	---	---	---	---	---

Mantenha a sua máquina em ótimas condições quando viaja, e proteja-a quando não está a utilizar.



[bernina.com/carrying-case-overlocker](http://bernina.com/carrying-case-overlocker)

### Trolley para máquinas de overloque



103 670 70 00	A	B	C	D	E	F	G
---------------	---	---	---	---	---	---	---

O Trolley é bastante protetor e perfeito para quando está de viagem. Inúmeros bolsos no interior e exterior oferece-lhe imenso espaço para os acessórios. Devido às rodas robustas e à pega telescópica, a máquina pode ser puxada com conforto. As alças laterais permitem-lhe carregar e descarregar o trolley.



[bernina.com/overlocker-trolley](http://bernina.com/overlocker-trolley)

## Outros acessórios

---

### Mala de acessórios para overloque



104 265 70 01 A B C D E F G

---

Esta mala é perfeita para ter em casa ou em movimento. Oferece imenso espaço para cerca de 15 calcadores para overloque e outros acessórios. Com 3 camadas removíveis, é bastante flexível e pode ser arrumada como desejar. Também tem espaço para objetos mais pequenos nos compartimentos centrais. As camadas removíveis são compatíveis com a mala de acessórios para máquinas de costura.

Nota: a mala de acessórios é fornecida sem qualquer conteúdo.



[bernina.com/accessory-case-overlocker](https://bernina.com/accessory-case-overlocker)





**BERNINA**  
*made to create*

Para mais informações sobre os acessórios:



[bernina.com/accessories](https://bernina.com/accessories)



0338795.90C.28

A BERNINA recomenda as linhas da *Mettler*<sup>®</sup>