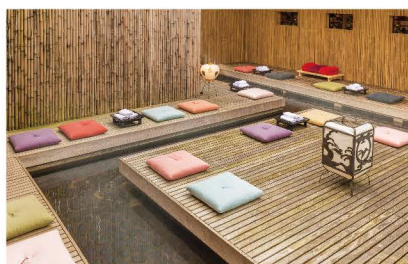


宁静的自然中，  
属于您的特别时光缓慢流淌。



## INFORMATION 设施介绍



足汤



餐厅 利休



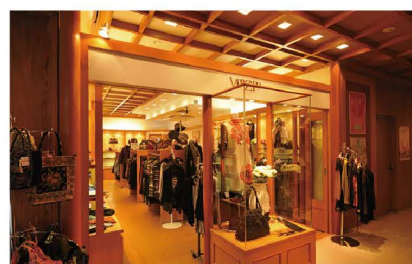
东方按摩 Sabai - Sabai



SAVEURS DE SUIMEI



夜间酒吧 Nene



精品服饰 VALENZA PO



餐厅 佐贺牛宾馆



宴会场(一例)



THE COTTON CLUB



商店/伴手礼店 肥前路

## ACCESS MAP 周边地图



## 交通指南

- 从福冈出发
  - 汽车…………… 约1小时15分钟
  - 高速巴士…………… 约1小时40分钟
  - JR列车<从博多站往武雄温泉站+JR巴士> 约1小时40分钟
- 从长崎出发
  - 汽车…………… 约1小时
  - 高速巴士…………… 约1小时
- 从佐贺出发
  - 汽车…………… 约1小时
- 从福冈机场出发
  - 汽车…………… 约1小时15分钟
- 从长崎机场出发
  - 汽车…………… 约40分钟
- 从佐贺机场出发
  - 汽车(合乘出租车)…………… 约1小时

## 嬉野温泉 和斐巷別荘

邮政编码 843-0301 佐贺县嬉野市嬉野町大字下宿乙 738

☎ +81-954-42-0210

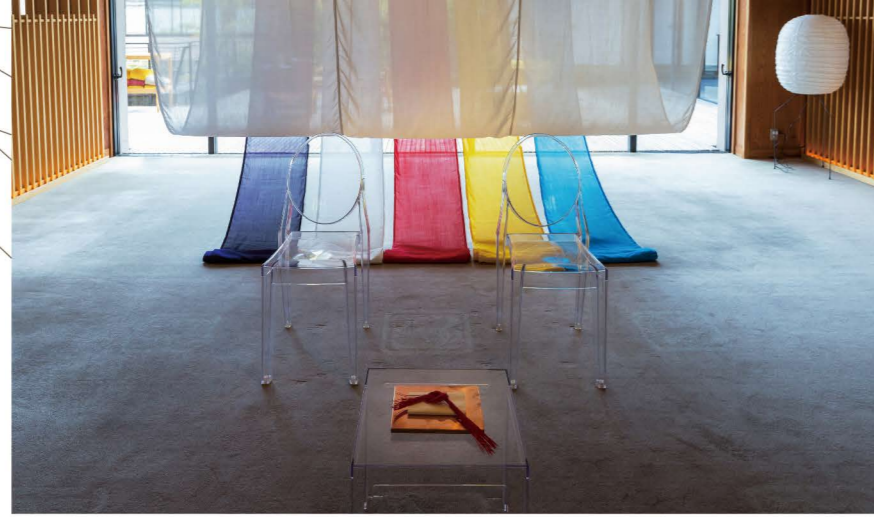
传真: +81-954-42-0108

www.wataya.co.jp info@wataya.co.jp

嬉野温泉  
和斐巷別荘

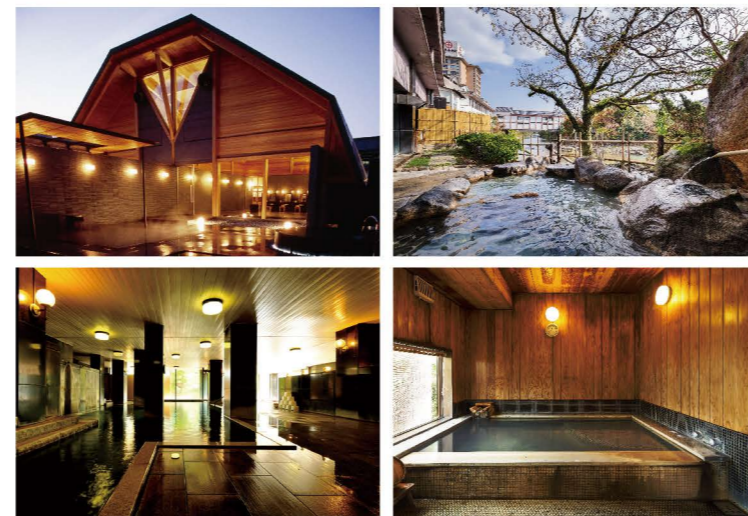
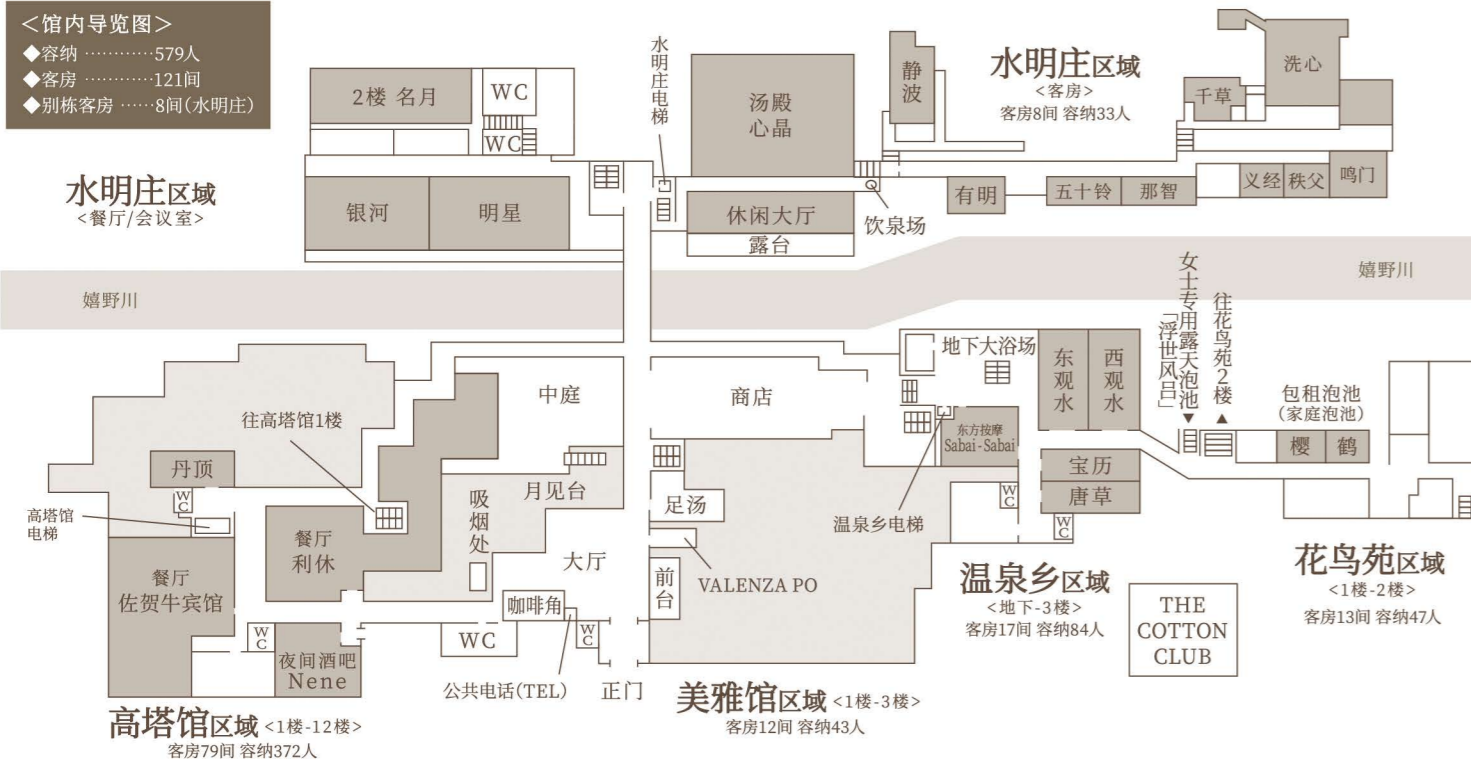
# 空间

Space



温泉旅馆，伫立于嬉野河畔。

广阔的空间，就是您的舞台。  
在远离日常喧嚣，  
充满新鲜刺激的环境里，  
和您的亲朋留下一段愉快的回忆，  
和您的挚爱共度一段特别的时光。



【泉质】天然温泉、碳酸氢钠盐  
氯化物泉(低渗弱碱性高温泉)，泉量丰富，泉水水温约为85度  
【功效】风湿病、神经痛、皮肤病、妇科病、贫血、割伤、呼吸系统疾病等

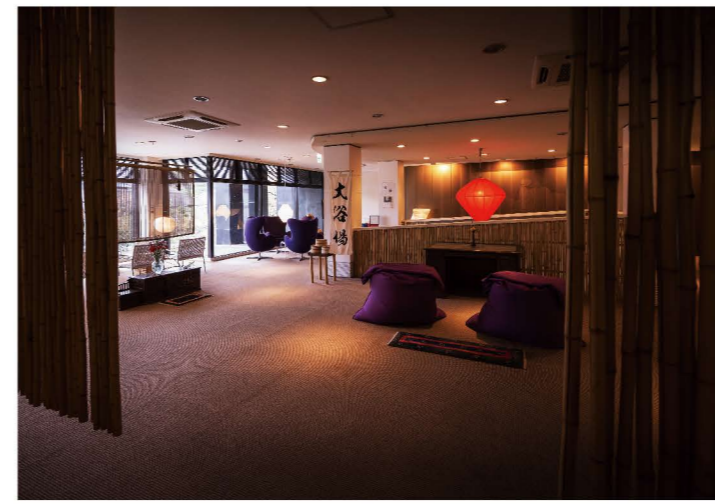


# 温泉

Hot Springs

大自然的惠赐——美肌温泉

嬉野温泉被誉为“日本三大美肌温泉”之一。  
本馆的大浴场、露天泡池以及客房浴室  
全部使用来自泉头的嬉野温泉水。  
请用肌肤感受这大地涌出的自然之力，  
尽情享受何谓“真正的温泉”吧。



到餐厅享受美味午餐，  
到足汤感受原木温暖，  
到商店挑选佐贺和长崎的精美伴手礼，  
或利用我们的美容养生和婚庆服务。  
和多屋别庄多种多样的设施  
期待着与您的邂逅。



## 高塔馆

著名建筑家黑川纪章的12层杰作  
馆内均为转角房间，  
英国家具皇家套房、观景浴池客房等  
多种房型等您选择。



## 温泉乡

感受大正时代的  
浪漫气息

风格独特的此楼，客房均以温泉胜地命名。  
正门风格怀旧，洋溢着大正时代的浪漫气息。



## 花鸟苑

重现江户时代的长崎街道  
庭园观景客房和露天泡池客房等多种房型等您入住。



## 美雅馆

原木在清爽的空间里飘香  
客房设计简洁朴素。  
听流水潺潺，望远山葱郁，  
身心焕然一新。



## 水明庄

如此奢华的和式空间，前所未有  
别栋客房，“数寄屋”建筑形式。  
四周绿荫环绕，气氛幽雅沉静。  
所有房间均配备日本扁柏木浴缸。

# 客房

Guest Rooms

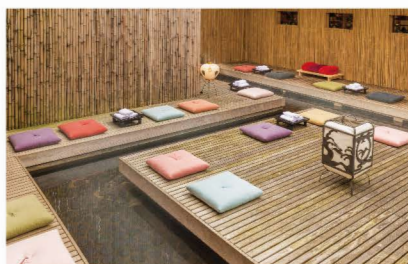
多种客房，  
可依喜好自由选择。

或俯瞰嬉野川，  
或眺望庭园悠闲入浴，  
或在水明庄感受  
日本的传统风情，  
多种房型，任您选择。

寧靜的自然中，  
屬於您的特別時光緩慢流淌。



INFORMATION 設施介紹



足湯



餐廳 利休



餐廳 佐賀牛賓館



宴會場(一例)



東方按摩 Sabai - Sabai



SAVEURS DE SUIMEI



THE COTTON CLUB



夜間酒吧 Nene

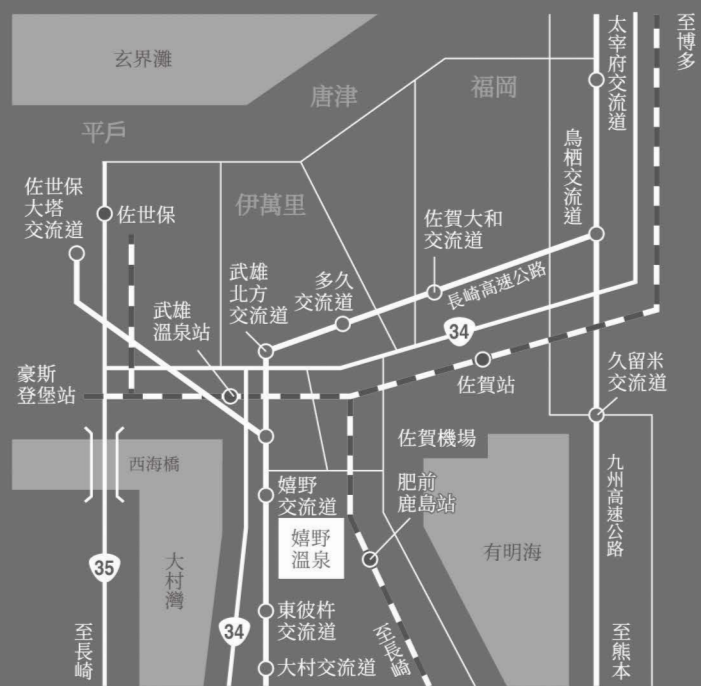


精品服飾 VALENZA PO



商店/伴手禮店 肥前路

ACCESS MAP  
周邊地圖



交通指南

- 從福岡出發
  - 汽車..... 約1小時15分鐘
  - 高速巴士..... 約1小時40分鐘
  - JR列車<從博多站往武雄溫泉站+JR巴士> 約1小時40分鐘
- 從長崎出發
  - 汽車..... 約1小時
  - 高速巴士..... 約1小時
- 從佐賀出發
  - 汽車..... 約1小時
- 從福岡機場出發
  - 汽車..... 約1小時15分鐘
- 從長崎機場出發
  - 汽車..... 約40分鐘
- 從佐賀機場出發
  - 汽車(共乘計程車)..... 約1小時

嬉野溫泉  
和姿巷別莊

郵遞區號 843-0301 佐賀縣嬉野市嬉野町大字下宿乙 738

☎ +81-954-42-0210

傳真：+81-954-42-0108

www.wataya.co.jp info@wataya.co.jp

嬉野溫泉  
和姿巷別莊

# 空間

Space



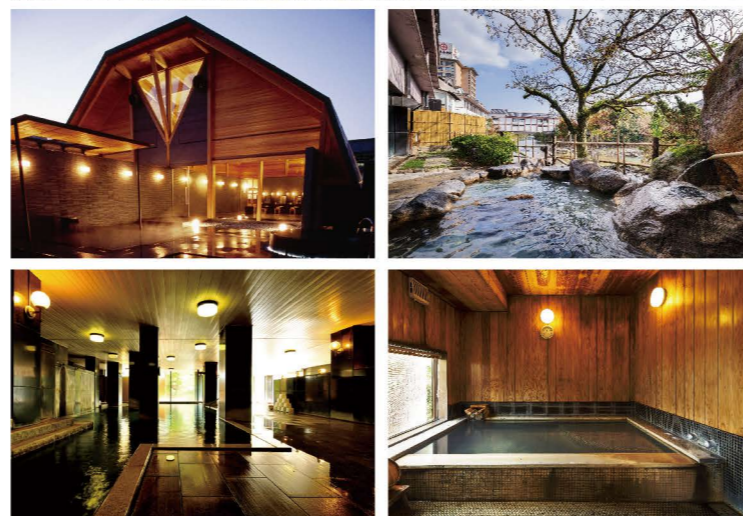
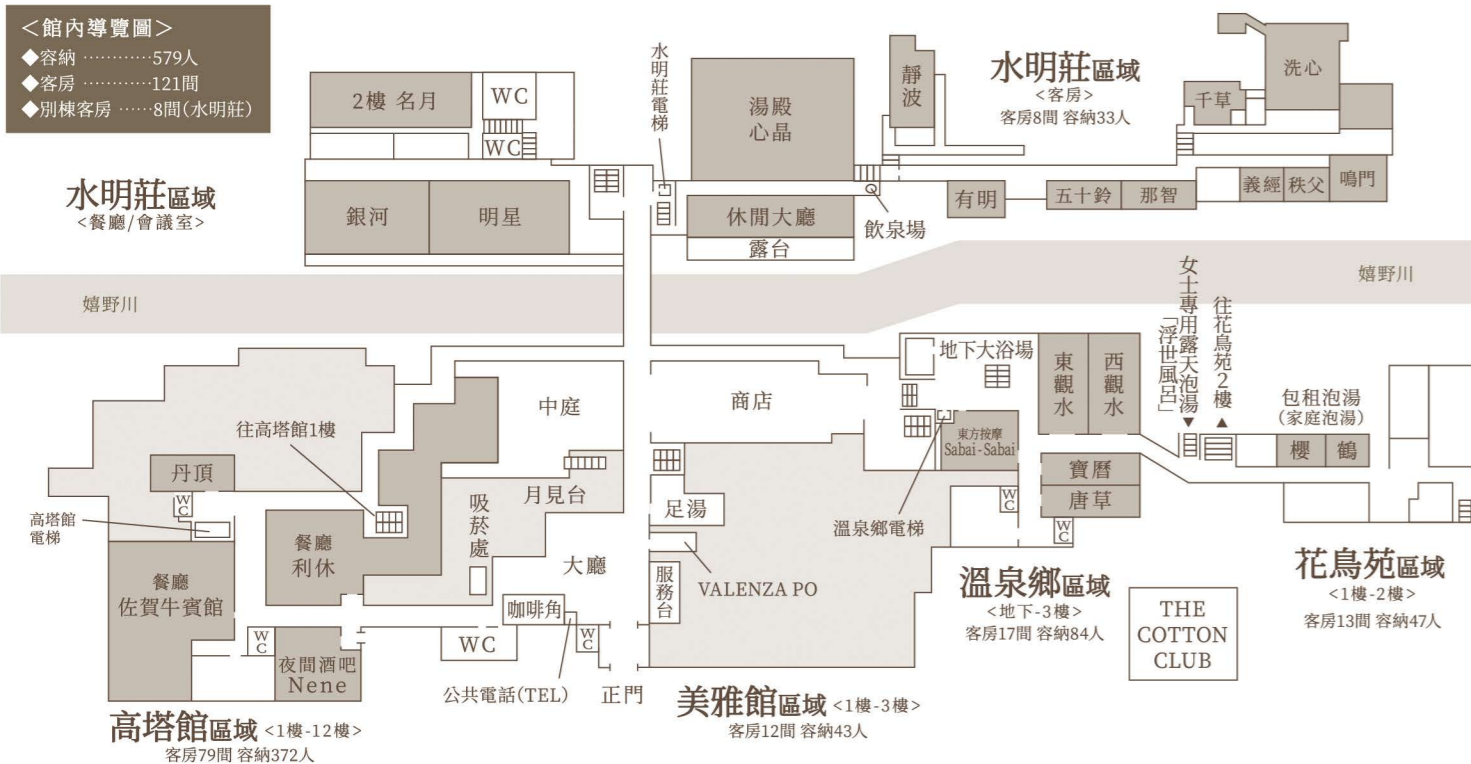
溫泉旅館，佇立於嬉野川畔。

廣闊的空間，就是您的舞台。

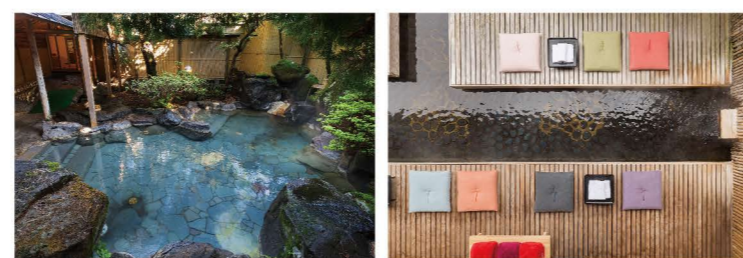
在遠離日常喧囂，  
充滿新鮮刺激的環境裡，  
和您的親朋留下一段愉快的回憶，  
和您的摯愛共度一段特別的時光。



◀館內導覽圖▶  
◆容納 .....579人  
◆客房 .....121間  
◆別棟客房 .....8間(水明莊)



【泉質】天然溫泉、碳酸氫鈉鹽  
氯化物泉(低滲弱鹼性高溫泉)，泉量豐富，泉水水溫約為85度  
【功效】風濕病、神經痛、皮膚病、婦科病、貧血、割傷、呼吸系統疾病等



# 溫泉

Hot Springs

大自然的惠賜——美肌溫泉

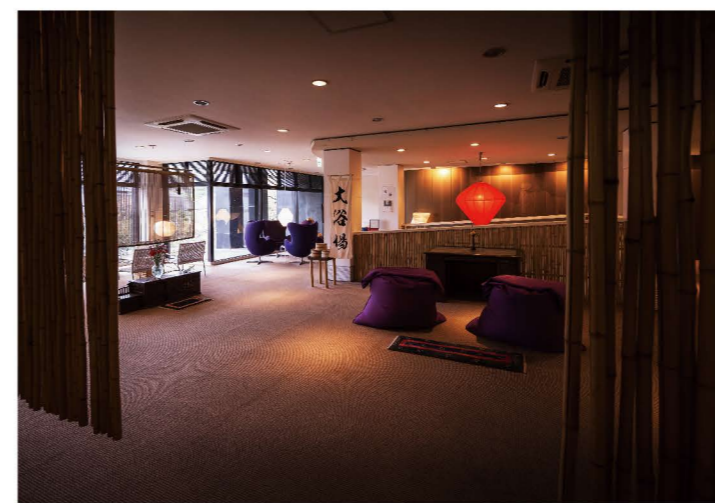
嬉野溫泉被譽為「日本三大美肌溫泉」之一。

本館的大浴場、露天泡湯以及客房浴室

全部使用來自泉頭的嬉野溫泉水。

請用肌膚感受這大地湧出的自然之力，

盡情享受何謂「真正的溫泉」吧。



到餐廳享受美味午餐，  
到足湯感受原木溫暖，  
到商店挑選佐賀和長崎的精美伴手禮，  
或利用我們的美容養生和婚慶服務。  
和多屋別莊多種多樣的設施  
期待著與您的邂逅。



## 高塔館

著名建築家黑川紀章的12層傑作

館內均為轉角房間，  
英國家具皇家套房、觀景浴池客房等  
多種房型等您選擇。



## 溫泉鄉

感受大正時代的  
浪漫氣息

風格獨特的此樓，客房均以溫泉勝地命名。  
正門風格懷舊，洋溢著大正時代的浪漫氣息。



## 花鳥苑

重現江戶時代的長崎街道

庭園觀景客房和露天泡湯客房等多種房型等您入住。



## 美雅館

原木在清爽的空間裡飄香

客房設計簡潔樸素。  
聽流水潺潺，望遠山蔥鬱，  
身心煥然一新。



## 水明莊

如此奢華的和式空間，前所未有

別棟客房，「數寄屋」建築形式。  
四周綠蔭環繞，氣氛幽雅沉靜。  
所有房間均配備日本扁柏木浴缸。

# 客房

Guest Rooms

多種客房，  
可依喜好自由選擇。

或俯瞰嬉野川，  
或眺望庭園悠閒入浴，  
或在水明莊感受  
日本的傳統風情，  
多種房型，任您選擇。