



Balanço  
**Vale**  social  
ambiental  
econômico

Minas Gerais – janeiro a junho de 2018

**Mineração e sustentabilidade.  
É possível?**



**Olá,**  
você está recebendo  
um breve balanço social,  
econômico e ambiental  
da Vale em Minas Gerais.

**Boa leitura!**

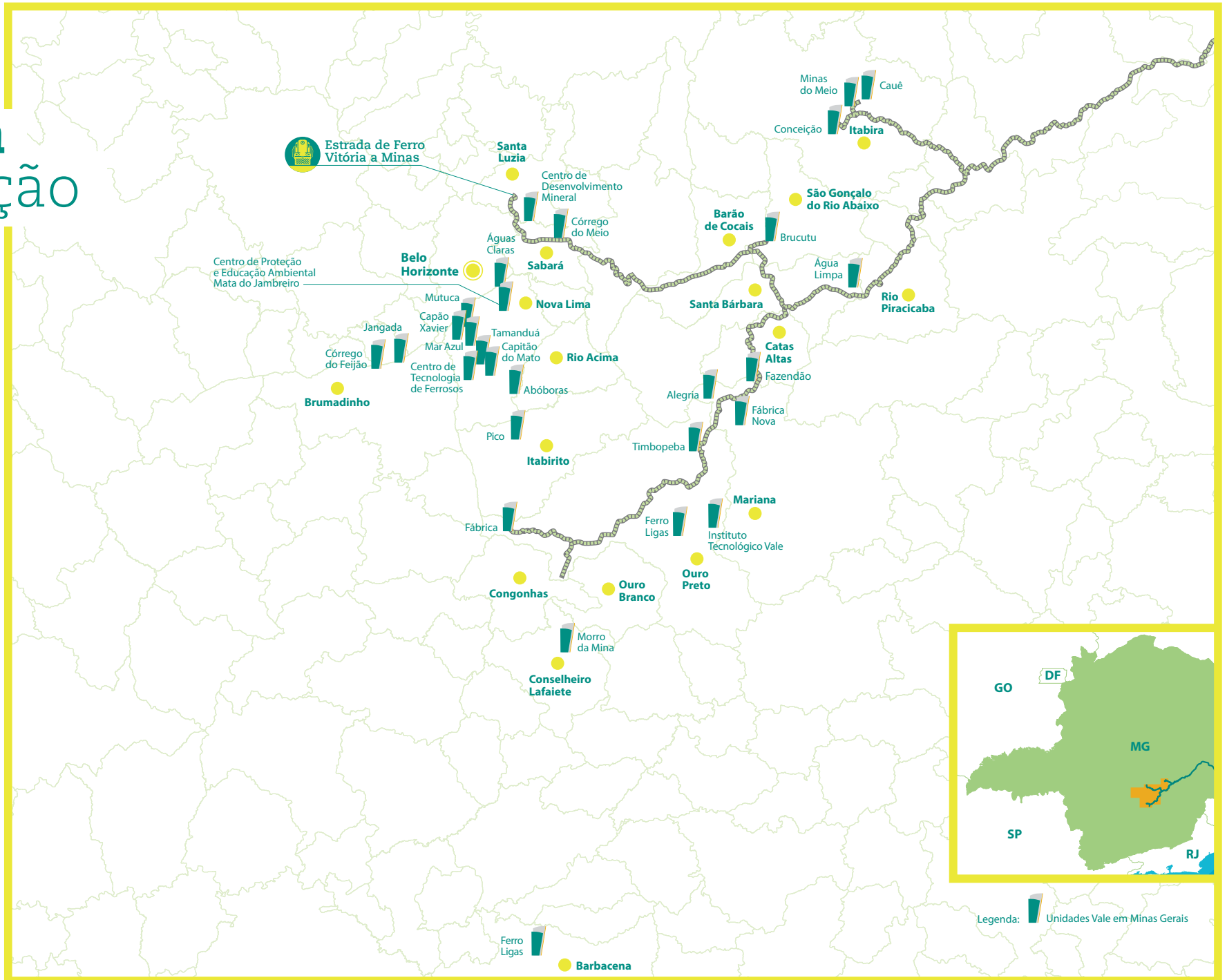
**Sim, é possível.**

**E é assim que a Vale atua.**

A Vale nasceu em 1942, no interior de Minas Gerais, e de lá pra cá tem contribuído para o desenvolvimento socioeconômico do estado por meio da geração de empregos, arrecadação para os cofres públicos e investimentos socioambientais.

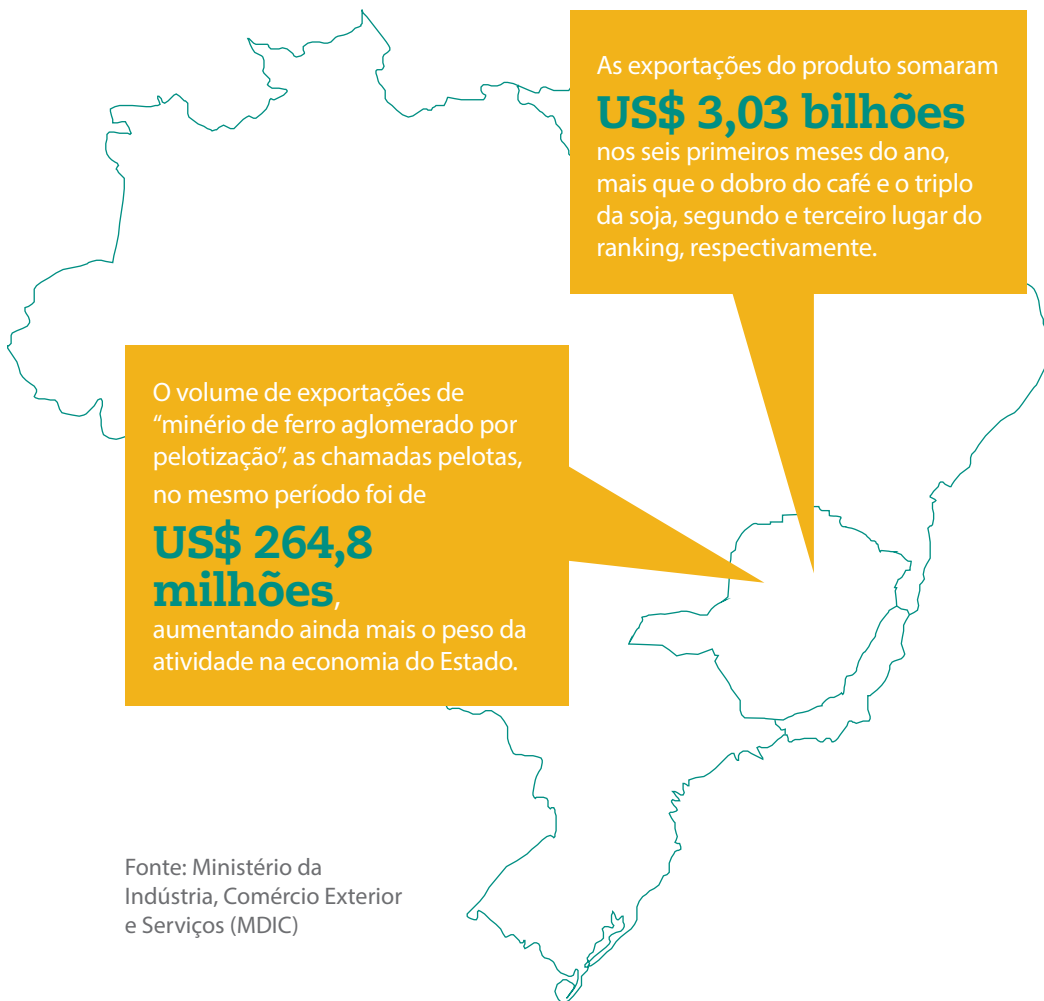
No relatório que recebe agora, você é convidado a conhecer alguns exemplos dessa atuação e terá acesso às informações do balanço semestral da Vale.

# Mineira de coração



## Minério: carro chefe da economia.

O minério de ferro é o principal produto da pauta de exportação de Minas Gerais.\*



Fonte: Ministério da Indústria, Comércio Exterior e Serviços (MDIC)

## A Vale em Minas (primeiro semestre de 2018):



**DeseMBOLSOS:**

Os desembolsos da Vale em Minas Gerais no primeiro semestre de 2018 ultrapassaram **R\$ 10,1 bilhões** entre custeio e investimentos nas áreas de Mineração, Logística e Pesquisa Mineral, entre outros.



**Investimentos socioambientais:**

Foram de **R\$ 93,4 milhões** no período.



Empregos: + de **25,5 mil** empregados próprios e terceiros.



Produção: **90,6 milhões** de toneladas de minério de ferro.

O que você verá nas próximas páginas:



R\$ **676,2** milhões

de arrecadação para o Estado de MG foram gerados no primeiro semestre de 2018.



+ de **25,5** mil

empregados próprios e terceiros em MG.



R\$ **93,4** milhões

de investimentos socioambientais.



**546,7** mil

passageiros transportados pela Estrada de Ferro Vitória a Minas (EFVM) neste período.

 **social**

Parcerias sustentáveis da Vale em Minas Gerais no 1º semestre de 2018.

**Memorial Minas Gerais Vale**  
Foto: Marcelo Coelho

## Memorial Minas Gerais Vale

Localizado na Praça da Liberdade, em Belo Horizonte, e gerido pela Fundação Vale, o Memorial Minas Gerais Vale é um museu que instiga o visitante a descobrir a história e os costumes mineiros desde o século XVIII até o tempos atuais.

- ▶ **55.406** visitantes no primeiro semestre. O Memorial Minas Gerais Vale recebeu grupos de mais de 400 escolas para conhecerem o museu.
- ▶ Mais de **120 eventos** foram realizados.
- ▶ O site do MMGV recebeu um público virtual de quase **23 mil** pessoas.

## Trem de Passageiros da EFVM

Foto: Marcelo Coelho



## Praça da Liberdade

Foto: Daniel Mansur



## Transportando vidas e sonhos



Pela Estrada de Ferro Vitória a Minas (EFVM) passa o único trem de passageiros do Brasil que percorre longas distâncias diariamente - **664 km** é o percurso completo percorrido pelo Trem de Passageiros, **30** pontos de embarque e desembarque e **42** municípios de Minas Gerais e Espírito Santo atendidos.

► **Jan - jun 2018**

O Trem da EFVM transportou **546,7 mil** passageiros, **+13,6%** que o mesmo período de 2017.

## Praça da Liberdade

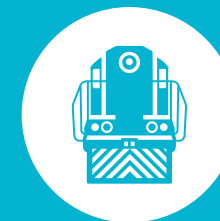


A Vale, a Prefeitura de Belo Horizonte e o Instituto Estadual do Patrimônio Histórico e Artístico de Minas Gerais (IEPHA) deram início às obras de revitalização da Praça da Liberdade, um dos cartões-postais do estado.

A revitalização vai abranger replantio de mudas e árvores, requalificação do sistema de irrigação e das fontes, melhoria do piso, substituição do mobiliário e restauração do Coreto e da estátua Ninfa.

Desde a reforma de 1991, a Vale manteve o convênio com a Prefeitura de Belo Horizonte para a manutenção da Praça da Liberdade. O pioneirismo na adoção virou referência, levando a PBH a criar o Programa Adote Verde.

**A Vale oferece uma rota turística de trem** entre as cidades de Ouro Preto e Mariana.



De janeiro a junho, **34.688** pessoas fizeram o passeio entre as cidades de Ouro Preto e Mariana. Este número é **14%** maior do que foi registrado no mesmo período de 2017.

Como forma de estimular a participação de turistas e moradores dos dois municípios, ao longo do primeiro semestre foram realizadas ações promocionais temáticas em datas comemorativas e passeios especiais nos feriados de Carnaval, Corpus Christi e Páscoa (sábado de Aleluia), que incluíram apresentações culturais variadas. A viagem atrai pessoas de todas as cidades, contribuindo para o fortalecimento da cultura e do turismo na região.

**Trem Turístico**  
**Ouro Preto – Mariana**  
Foto: Gabriel Lordêllo

Trem da Vale





## Patrocínio

A Vale acredita no potencial transformador da cultura e do conhecimento, por isso patrocina diversos projetos na área cultural e técnico-institucional. As iniciativas vão desde a formação musical, preservação de patrimônios e festividades tradicionais até pesquisas científicas, eventos técnicos, preservação do meio ambiente, entre outros.



Valor investido - patrocinado via Lei Rouanet, recurso direto técnico institucional:

**R\$ 13.865.555,30**

Público abrangido:

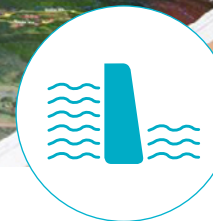
**cerca de  
319 mil  
pessoas**



## Gestão de Segurança de Barragens

A Vale cuida para que todas as suas barragens sejam projetadas, construídas e geridas com técnicas de engenharia avançadas, seguindo rigorosos controles e realizando monitoramentos e inspeções sistemáticas, reportadas em um sistema integrado de riscos e segurança. Todas as estruturas da Vale são auditadas por profissionais externos independentes e possuem a sua estabilidade atestada pelo auditor e reportada para os órgãos reguladores federal (semestralmente) e estadual (anualmente).

Além disso, cada estrutura possui seu respectivo Plano de Ação de Emergência de Barragem de Mineração – PAEBM. Um documento padrão do setor de mineração com orientações específicas sobre prevenção e ações necessárias nos casos de emergência. Os planos contêm informações gerais da barragem, definição de áreas potencialmente afetadas em uma ruptura hipotética, procedimentos preventivos e corretivos para situações de emergência, fluxos de notificação e comunicação, incluindo sistemas de alerta e responsabilidades gerais.



Até o momento, foram executadas as seguintes ações do PAEBM:

Instalação de **84 sirenes**, o equivalente a **49%** do previsto para as operações da Vale em Minas Gerais. O prazo limite para esta ação é 2019.

Realização de seis simulados nos municípios de Sabará, Brumadinho, Itabirito / Nova Lima, São Gonçalo do Rio Abaixo, Rio Piracicaba e Belo Vale, com adesão média de cerca de **75%** da população estimada

nas áreas diretamente afetadas nos cenários escolhidos para o exercício.

Conclusão do cadastro (ainda em 2017) das comunidades que se encontram até 7 km à jusante das estruturas de barragens. Agora, o trabalho segue com esse trecho se estendendo até 10 km, conforme definiu a Portaria DNPM 70389, de maio/17.

Todo o trabalho relacionado às ações de emergência vem sendo realizado em parceria com a Defesa Civil.

## + ambiente



# 87%

de toda a água usada nas unidades de Minas Gerais é proveniente de reutilização.

As unidades de Minas Gerais reduziram a captação de água em **3,2 milhões de m<sup>3</sup>** no 1º semestre de 2018, em comparação ao mesmo período de 2017, o equivalente a cerca de 1.300 piscinas olímpicas.

**92%** de todo o resíduo gerado nas unidades de Minas Gerais teve destinação sustentável – reprocessamento, reúso, compostagem, entre outros.

Em Minas Gerais, a Vale preserva

# 68.377 hectares

de área verde com os biomas Mata Atlântica e Cerrado, o equivalente a mais de

# 68 mil

campos oficiais de futebol e uma área quatro vezes maior que a de suas operações no estado. A empresa também possui outros ativos ambientais que mostram como coloca em prática um de seus valores, que é cuidar do nosso planeta.

## Biofábrica



Trata-se de um laboratório de produção de mudas sob condições ideais de nutrição, temperatura e luminosidade, que, dessa forma, garante volume e qualidade de reprodução das plantas. Com um laboratório instalado no Centro de Tecnologia de Ferrosos (CTF) em Nova Lima (MG), a Vale utiliza técnicas de biotecnologia para produção em larga escala de mudas de algumas espécies raras e ameaçadas de extinção, em especial do Quadrilátero Ferrífero, em Minas Gerais.

Desde a sua inauguração em 2015, mais de **50 mil mudas** foram produzidas.

 **econômico**

A economia de Minas Gerais e contribuições da Vale.

## Desempenho produtivo

A produção de minério de ferro da Vale em Minas Gerais nos primeiros seis meses foi de **90,6 milhões** de toneladas.



Um dos destaques foi a conclusão do ramp-up de duas plantas de processamento a seco, em Nova Lima e Congonhas, bem como o reinício de uma planta que estava parada, na região de Mariana.

A produção de pelotas atingiu **5,5 milhões** de toneladas devido à maior produtividade e maior oferta de feed (tipo de minério de ferro usado como matéria-prima do produto).

Já a produção de minério de manganês, utilizado também na produção de aço, ligas metálicas, pilhas e tintas, alcançou **59 mil** toneladas.

A Vitória a Minas movimentou mais de **64 milhões** de toneladas de minério de ferro e carga geral (grãos, aço, carvão etc.) no primeiro semestre.

## Compras locais em Minas Gerais no primeiro trimestre de 2018

A Vale  
realizou

R\$ 4,9 bi

em compras para suas  
operações/projetos  
em MG.

Deste valor

R\$ 3,8 bi

foram comprados de  
empresas de MG (77%).



## Tributos

De janeiro a junho as atividades da Vale em Minas Gerais geraram arrecadação de **R\$ 676,2 milhões**, aos governos considerando-se os mais importantes tributos.



Estão incluídos a Compensação Financeira pela Exploração de Recursos Minerais (CFEM), o Imposto sobre Circulação de Mercadorias e Serviços (ICMS), a Taxa de Controle, Monitoramento e Fiscalização das Atividades de Exploração e Aproveitamento de Recursos Minerários (TFRM) e o Imposto Sobre Serviços de Qualquer Natureza (ISS).

Tributo	Valores (R\$)
CFEM	312.164.306
ICMS	229.771.157
TFRM	102.901.367
ISS (Próprio + Retido)	31.394.551
<b>Total</b>	<b>676.231.382</b>

Os valores são repassados pela Vale à Agência Nacional de Mineração (ANM), que faz a distribuição para os municípios mineradores, Estado, União e outras entidades. O percentual de repasse da CFEM para 13 municípios onde o bem mineral foi produzido foi de **R\$ 187,3 milhões** de janeiro a junho deste ano. Os valores de CFEM recolhidos para os cofres do Estado de Minas Gerais foram de **R\$ 46,8 milhões** no período.



## Expediente:

### **Realização e coordenação geral**

Comunicação Regional Minas Gerais

### **Layout e produção gráfica**

Popcorn

### **Fotografias**

Banco de Imagens Vale



