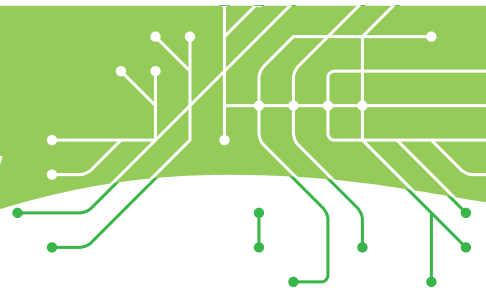




European
Commission

NOWE PRZEPISY dotyczące delegowania kierowców w transporcie drogowym



OBOWIĄZUJĄ OD 2 LUTEGO 2022 R.!

Od 2 lutego 2022 r. wchodzi w życie nowe przepisy dotyczące delegowania kierowców w UE (dyrektywa (UE) 2020/1057).



KIEDY KIEROWCÓW UZNAJE SIĘ ZA „DELEGOWANYCH”?

Kiedy przewóz odbywa się w państwach członkowskich innych niż państwo członkowskie będące siedzibą pracodawcy kierowcy, w szczególności:



Przewozy typu cross-trade

Przewozy między dwoma państwami członkowskimi lub państwem członkowskim a państwem trzecim, z których żadne nie jest państwem siedziby przewoźnika wykonującego takie przewozy

Przewozy kabotażowe

Przewozy krajowe dokonywane na terytorium państwa członkowskiego przez przewoźnika mającego siedzibę w innym państwie członkowskim

Początkowy lub końcowy odcinek drogowy niektórych przewozów kombinowanych

Gdy odcinek drogowy ma charakter przewozu typu cross-trade lub przewozu kabotażowego

KIEDY KIEROWCÓW NIE UZNAJE SIĘ ZA „DELEGOWANYCH”?

Dwustronne przewozy międzynarodowe

Przewozy z państwa członkowskiego będącego siedzibą przewoźnika do innego państwa członkowskiego lub państwa trzeciego, bądź z innego państwa członkowskiego lub państwa trzeciego do państwa członkowskiego siedziby

Ograniczone dodatkowe czynności dotyczące załadunku lub rozładunku

Przewozy typu cross-trade wykonywane w ramach przewozów dwustronnych

Tranzyt

Przejazd przez państwo członkowskie bez załadunku lub rozładunku

Początkowy lub końcowy odcinek drogowy niektórych przewozów kombinowanych

Gdy odcinek drogowy ma charakter przewozu dwustronnego



JAKIE WYNAGRODZENIE PRZYSŁUGUJE?

W przypadku delegowanych

Przysługuje wynagrodzenie z państwa członkowskiego, do którego kierowca został delegowany

W przypadku niedelegowanych

Przysługuje wynagrodzenie z państwa członkowskiego siedziby

JAKIE PRZEPISY ADMINISTRACYJNE I ŚRODKI KONTROLNE MAJĄ ZASTOSOWANIE?

Przed delegowaniem

- Przewoźnik musi złożyć zgłoszenie delegowania, najpóźniej na początku delegowania,
- korzystając z nowego portalu europejskiego dostępnego w 24 językach <https://www.postingdeclaration.eu/>



Podczas delegowania

- Podczas kontroli drogowej kierowcy muszą okazać:
 - kopię zgłoszenia delegowania (w wersji elektronicznej lub papierowej);
 - dowód potwierdzający, że przewóz odbywa się w przyjmującym państwie członkowskim (np. list przewozowy);
 - zapisy tachografu.

Po delegowaniu

- Organy państwa członkowskiego, do którego kierowca został delegowany, mogą zażądać od przewoźnika:
 - pasków wynagrodzenia i dowodu wpłat;
 - zapisów tachografu i ewidencji czasu pracy kierowców;
 - dowodu potwierdzającego, że przewóz odbył się w przyjmujących państwach członkowskich;
 - umowy o pracę.

JAKIE STOSUJE SIĘ KARY?

Każde państwo członkowskie samodzielnie ustala rodzaj i wysokość kar. Kary mogą być nakładane na nadawców i spedytorów, a także na wykonawców i podwykonawców.

Dokument ten przetłumaczono przy wsparciu Europejskiego Urzędu ds. Pracy.

© Unia Europejska, 2021 r.
Ponowne wykorzystanie tego dokumentu jest dozwolone pod warunkiem, że dokumenty zostaną odpowiednio oznaczone i wskazane zostaną dokonane w nich zmiany (licencja Creative Commons Uznanie autorstwa 4.0 Międzynarodowe). Wykorzystywanie lub kopiowanie elementów niebędących własnością UE może wymagać bezpośredniej zgody właściciela praw autorskich.

O ile nie wskazano inaczej, wszystkie ilustracje © Unia Europejska.

Druk ISBN 978-92-76-39659-8 doi:10.2775/63094 HP-03-21-062-EN-C
PDF ISBN 978-92-76-39643-7 doi:10.2775/421628 HP-03-21-062-EN-N