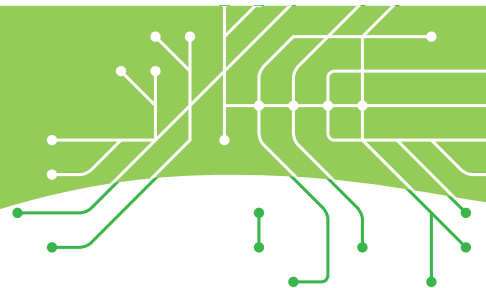




European  
Commission

## ΝΕΟΙ ΚΑΝΟΝΕΣ

# για την απόσπαση οδηγών στις οδικές μεταφορές



**ΣΕ ΙΣΧΥ ΑΠΟ ΤΙΣ 2 ΦΕΒΡΟΥΑΡΙΟΥ 2022!**

Από τις 2 Φεβρουαρίου 2022 ισχύουν νέοι κανόνες για την απόσπαση οδηγών σε ολόκληρη την ΕΕ [οδηγία (ΕΕ) 2020/1057].



### ΠΟΤΕ ΘΕΩΡΟΥΝΤΑΙ ΟΙ ΟΔΗΓΟΙ «ΑΠΟΣΠΑΣΜΕΝΟΙ»;

Κατά την εκτέλεση μεταφορών σε κράτη μέλη εκτός του κράτους μέλους στο οποίο είναι εγκατεστημένος ο εργοδότης του οδηγού, ιδίως:



#### Διακίνηση μεταξύ τρίτων

Μεταφορές μεταξύ δύο κρατών μελών ή μεταξύ κράτους μέλους και τρίτης χώρας, εκ των οποίων καμία δεν είναι η χώρα εγκατάστασης του μεταφορέα που εκτελεί τις εν λόγω μεταφορές

#### Ενδομεταφορές

Εγχώριες μεταφορές που εκτελούνται στο έδαφος κράτους μέλους από μεταφορέα εγκατεστημένο σε άλλο κράτος μέλος

#### Αρχική ή τελική διαδρομή ορισμένων συνδυασμένων μεταφορών

Όταν η οδική διαδρομή χαρακτηρίζεται ως διακίνηση μεταξύ τρίτων ή ενδομεταφορά

### ΠΟΤΕ ΔΕΝ ΘΕΩΡΟΥΝΤΑΙ ΟΙ ΟΔΗΓΟΙ «ΑΠΟΣΠΑΣΜΕΝΟΙ»;

#### Διμερείς διεθνείς μεταφορές

Μεταφορές από το κράτος μέλος στο οποίο είναι εγκατεστημένος ο μεταφορέας προς άλλο κράτος μέλος ή τρίτη χώρα, ή από άλλο κράτος μέλος ή τρίτη χώρα προς το κράτος μέλος εγκατάστασης

#### Περιορισμένες επιπλέον δραστηριότητες φόρτωσης και/ή εκφόρτωσης

Διακίνηση μεταξύ τρίτων διεξαγόμενη στο πλαίσιο διμερών μεταφορών

#### Διαμετακόμιση

Διέλευση μέσω κράτους μέλους χωρίς φόρτωση ή εκφόρτωση

#### Αρχική ή τελική διαδρομή ορισμένων συνδυασμένων μεταφορών

Όταν η οδική διαδρομή χαρακτηρίζεται ως διμερής μεταφορά

### ΠΟΙΑ ΑΜΟΙΒΗ ΙΣΧΥΕΙ;

#### Όταν είναι αποσπασμένοι

Ισχύει η αμοιβή του κράτους μέλους απόσπασης

#### Όταν δεν είναι αποσπασμένοι

Ισχύει η αμοιβή του κράτους μέλους εγκατάστασης



### ΠΟΙΟΙ ΔΙΟΙΚΗΤΙΚΟΙ ΚΑΝΟΝΕΣ ΚΑΙ ΜΕΤΡΑ ΕΛΕΓΧΟΥ ΙΣΧΥΟΥΝ;

#### Πριν από την απόσπαση

- Ο μεταφορέας πρέπει να υποβάλει δήλωση απόσπασης, το αργότερο κατά την έναρξη της απόσπασης
- Χρησιμοποιώντας μια νέα διαθέσιμη ευρωπαϊκή δικτυακή πύλη σε 24 γλώσσες <https://www.postingdeclaration.eu/>



#### Κατά τη διάρκεια της απόσπασης

- Κατά τη διάρκεια καθ' οδόν ελέγχων, οι οδηγοί πρέπει να παρουσιάζουν:
  - αντίγραφο της δήλωσης απόσπασης (ηλεκτρονική ή έντυπη έκδοση)
  - αποδείξεις ως προς τις μεταφορές που λαμβάνουν χώρα στα κράτη μέλη υποδοχής (π.χ. φορτωτική)
  - καταγραφές του ταχογράφου.

#### Μετά την απόσπαση

- Οι αρχές του κράτους μέλους στο οποίο πραγματοποιήθηκε η απόσπαση μπορούν να επικοινωνούν με τον μεταφορέα και να του ζητούν να αποστείλει:
  - δελτία μισθοδοσίας και απόδειξη πληρωμής
  - καταγραφές του ταχογράφου και δελτία καταγραφής χρόνου
  - στοιχεία που αποδεικνύουν ότι η μεταφορά πραγματοποιήθηκε στα κράτη μέλη υποδοχής
  - σύμβαση εργασίας.

### ΠΟΙΕΣ ΚΥΡΩΣΕΙΣ ΙΣΧΥΟΥΝ;

Κάθε κράτος μέλος αποφασίζει μεμονωμένα για το είδος και το ύψος των κυρώσεων.

Οι κυρώσεις επιβάλλονται στους αποστολείς και τους μεταφορές φορτίων, καθώς και στους εργολάβους και τους υπεργολάβους.

Το παρόν έγγραφο μεταφράστηκε με την υποστήριξη της Ευρωπαϊκής Αρχής Εργασίας

© Ευρωπαϊκή Ένωση, 2021

Επιτρέπεται η περαιτέρω χρήση του παρόντος εγγράφου, υπό τον όρο ότι αναφέρεται η πηγή και επισημαίνονται οι τυχόν αλλαγές (Διεθνής άδεια: Creative Commons Attribution 4.0). Για οποιαδήποτε χρήση ή αναπαραγωγή στοιχείων που δεν ανήκουν στην ΕΕ, ενδέχεται να απαιτείται άδεια απευθείας από τους κατόχους των σχετικών δικαιωμάτων. Όλες οι εικόνες © Ευρωπαϊκή Ένωση, εκτός εάν ορίζεται διαφορετικά.

Print  
PDF

ISBN 978-92-76-39659-8  
ISBN 978-92-76-39643-7

doi:10.2775/63094  
doi:10.2775/421628

NA-02-21-845-EL-C  
NA-02-21-845-EL-N