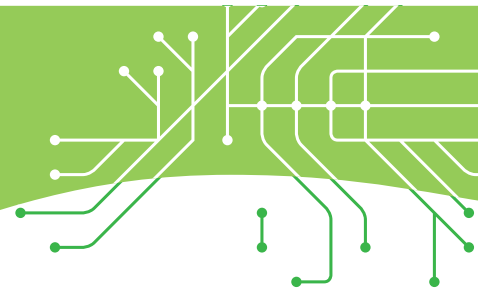




European  
Commission

## NYE REGLER

# for udstationering af førere i vejtransportsektoren



**GÆLDER FRA DEN 2. FEBRUAR 2022!**

Fra den 2. februar 2022 gælder der nye regler for udstationering af førere i EU (direktiv (EU) 2020/1057).



### HVORNÅR ANSES FØRERE FOR AT VÆRE "UDSTATIONERET"?

Når de udfører transporter i andre medlemsstater end den, hvor deres arbejdsgiver er etableret, især:

#### Tredjelandstransporter

Transporter mellem to medlemsstater eller en medlemsstat og et tredjeland, og hvor transportoperatøren ikke er etableret i nogen af disse lande

#### Cabotagekørsel

Indenlandsk transport, der udføres på en medlemsstats område af en operatør, der er etableret i en anden medlemsstat

#### Første eller sidste strækning af visse kombinerede transporters

Hvis strækningen køres som tredjelandstransport eller cabotagekørsel

### HVORNÅR ANSES FØRERE IKKE FOR AT VÆRE "UDSTATIONERET"?

#### Bilaterale internationale transporters

Transporter fra den medlemsstat, hvor operatøren er etableret, til en anden medlemsstat eller et andet tredjeland, eller fra en anden medlemsstat eller et andet tredjeland til etableringsmedlemsstaten

#### Begrænsede yderligere pålæsnings- og/eller aflæsningsaktiviteter

Tredjelandstransporter i forbindelse med bilateral transport

#### Transit

Kørsel gennem en medlemsstat uden pålæsning eller aflæsning

#### Første eller sidste strækning af visse kombinerede transporters

Hvis strækningen køres som bilateral transport



### HVEM STÅR FOR AFLØNNINGEN?

#### Når føreren er udstationeret

Den udstationerende medlemsstat aflønner

#### Når føreren ikke er udstationeret

Etableringsmedlemsstaten aflønner

### HVILKE ADMINISTRATIVE BESTEMMELSER OG KONTROLFORANSTALTNINGER GÆLDER DER?

#### Inden udstationeringen

- Transportvirksomheden skal indsende en udstationeringserklæring senest ved udstationeringens begyndelse
- via den nye EU-portal, som findes på 24 sprog, <https://www.postingdeclaration.eu/>



#### Under udstationeringen

- I forbindelse med vejkontrol skal føreren fremvise:
  - en kopi af udstationeringserklæringen (elektronisk eller som papirudgave)
  - dokumentation for, at transporten finder sted i værtsmedlemsstater (f.eks. fragtbrev)
  - data fra fartskriveren.

#### Efter udstationeringen

- Myndighederne i medlemsstaten, hvor udstationeringen fandt sted, kan kontakte operatøren og bede denne sende:
  - lønsedler og bevis for udbetaling
  - data fra fartskriveren og timesedler
  - dokumentation for, at transporten har fundet sted i værtsmedlemsstater
  - ansættelseskontrakt.

### HVILKE SANKTIONER FINDES DER?

Medlemsstaterne bestemmer selv typen og omfanget af sanktioner. Sanktionerne finder anvendelse på afsendere, fragtførere, kontrahenter og underkontrahenter.

Dette dokument er oversat med støtte fra Den Europæiske Arbejdsmarkedsmyndighed.

© Den Europæiske Union, 2021

Genanvendelse af dette dokument er tilladt med korrekt angivelse af kilde og ændringer (licenseret i henhold til Creative Commons Attribution 4.0 International). Tilladelse til gengivelse af dele, som ikke ejes af EU, skal muligvis søges direkte hos de respektive rettighedsindehavere.

Alle billeder © European Union, medmindre andet er angivet.

Tryk  
PDF

ISBN 978-92-76-39659-8 doi:10.2775/63094  
ISBN 978-92-76-39643-7 doi:10.2775/421628

HP-03-21-062-EN-C  
HP-03-21-062-EN-N