

Santuario Marino Nacional *Flower Garden Banks*



Foto: Emma Hickerson, NOAA

Las comunidades de arrecife de coral de *Flower Garden Banks* se desarrollaron sobre domos salinos que se elevan sobre el lecho marino.



Foto: G.P. Schmahl, NOAA

Flower Garden Banks fue nombrado por sus esponjas de colores brillantes, plantas y otra vida marina en los arrecifes coloridos.



Foto: Marissa Nuttall, NOAA

Tiburones ballena, los tiburones más grandes del mundo, a menudo nadan a través del SMNFGB en el verano.

El Santuario Marino Nacional *Flower Garden Banks* (Bancos del Jardín de Flores) (SMNFGB) se encuentra de 70 a 115 millas (112 a 185 km) de las costas de Texas y Louisiana donde tres "jardines sumergidos," *Flower Garden Bank* del Este, *Flower Garden Bank* del Oeste y *Stetson Bank*, emergen de las profundidades del Golfo de México. Son pequeñas montañas submarinas creadas por domos salinos y se elevan a 200-500 pies (61-152 m) del fondo marino, separados entre sí por kilómetros de mar abierto. Las cimas de los bancos marinos están cubiertas por jardines de coral, esponjas y algas que proveen hábitats a una variedad de vida marina tropical. La ubicación remota de *Flower Garden Banks* del Este y del Oeste ayuda a mantener algunos de los arrecifes más saludables que quedan en el mundo. Estos destinos preferentes de buceo contienen los arrecifes de coral más al norte de la parte continental de los Estados Unidos y sirven como zonas de reserva regionales para cientos de peces de arrecifes caribeños de aguas someras, así como de invertebrados, mantarrayas, tiburones ballena y cabezas coralinas más grandes que automóviles.

Investigación y Monitoreo

Desde la exploración general y la caracterización de hábitats, hasta las investigaciones para responder preguntas específicas de investigación científica, y hasta el monitoreo rutinario de la salud de los recursos, la ciencia en el Santuario Marino Nacional *Flower Garden Banks* juega un papel vital en

la toma de decisiones informadas sobre el manejo de recursos. La información recopilada por el equipo científico del santuario y sus aliados, provee la base necesaria para expandir sobre los datos de línea base ya existentes, comparar condiciones de hábitat actuales con condiciones pasadas, y distribuir recursos limitados para resolver eficientemente los problemas de manejo más importantes. Por ejemplo, la evaluación y eliminación del pez león y estudios del cambio climático y la acidificación oceánica son esfuerzos anuales recientes. Investigaciones adicionales cambian según dicten las necesidades del santuario.

Educación y Divulgación

La educación en SMNFGB se realiza de muchas formas y tamaños, tal y como los hábitats únicos del santuario marino. Nadie es demasiado joven o demasiado viejo para aprender sobre el santuario marino. Desde estudiantes y maestros hasta buzos recreacionales, incluyendo a representantes de la industria, el santuario entrega un mensaje de conservación, apreciación y acción. El sitio en internet y las redes sociales son herramientas importantes para comunicar nuestro mensaje a todas las audiencias. Presentaciones generales para grupos civiles, presentaciones educativas a estudiantes y un taller anual para maestros, son componentes claves del programa educativo. El Día para Descubrimiento del Océano (*Ocean Discovery Day*) transmite anualmente información al público en general de forma personal.

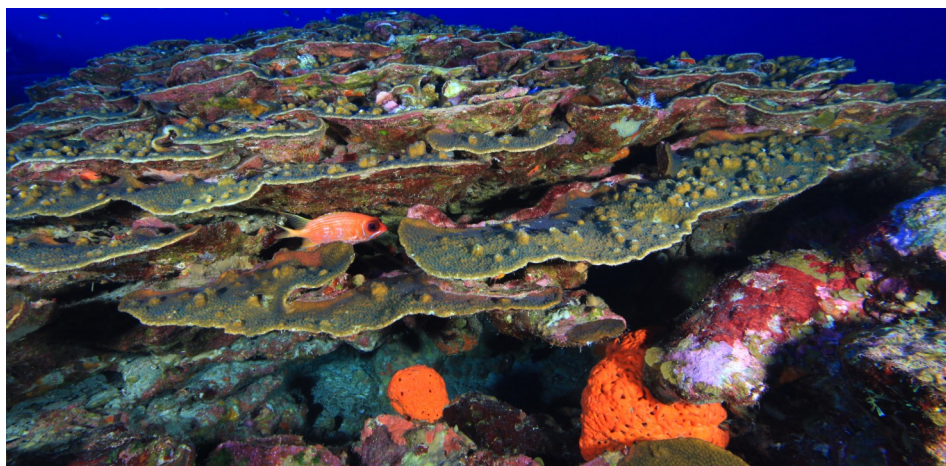
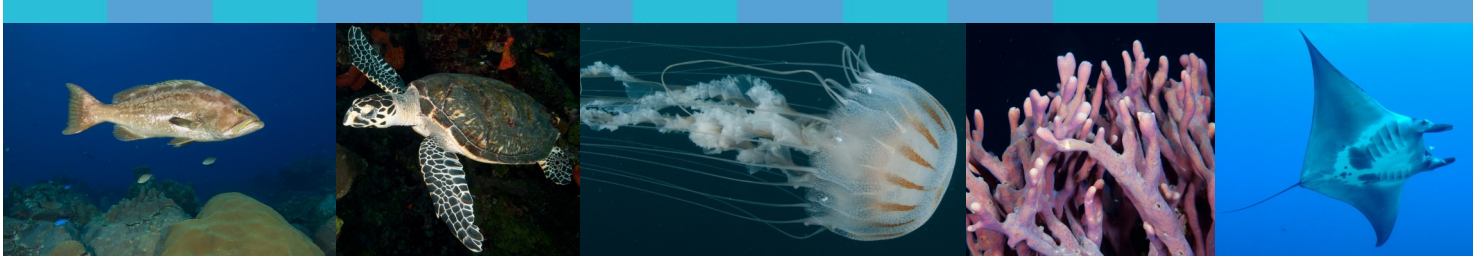


Foto: Greg McFall, NOAA

El Santuario Marino Nacional *Flower Garden Banks* contiene los arrecifes de coral más al norte de los Estados Unidos.



Santuario Marino Nacional *Flower Garden Banks*

Ubicación

Golfo de México, de 70 a 115 millas (112-185 km) al sur de la frontera Texas-Louisiana

Área protegida

56 millas cuadradas (146 kilómetros cuadrados)

Nombramiento

Enero, 1992
Stetson Bank, Octubre 1996

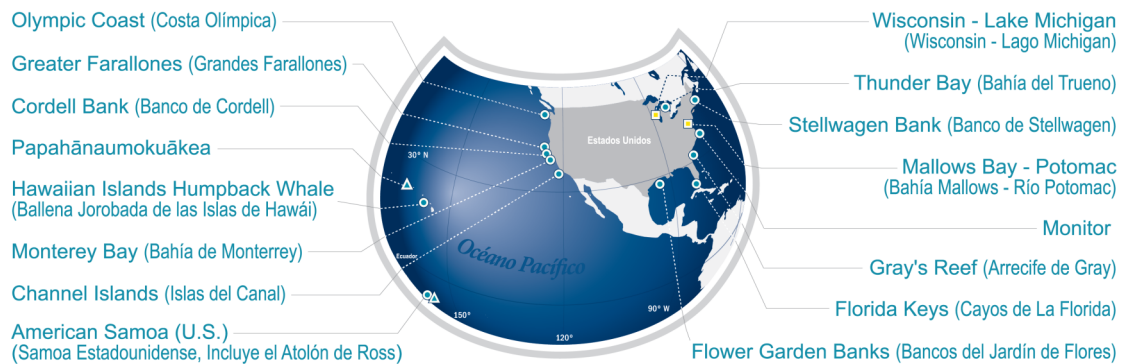
Hábitats

Comunidades de algas y esponjas
Pozas de salmuera (*brine seep*)
Arrecifes de coral
Pelágico, mar abierto
Lechos arenosos

Especies Claves

Coral cerebro y estrella
Mero
Tiburón martillo
Tortugas de carey y caguama
Mantarraya

SISTEMA NACIONAL DE SANTUARIOS MARINOS



● Santuario Marino Nacional ▲ Monumento Marino Nacional ◻ Santuario Marino Nacional Propuesto

La escala varía en esta perspectiva. Adaptado de mapas de National Geographic

Contáctenos

4700 Avenue U, Building 216
Galveston, TX 77551
409-621-5151

En línea

Email: flowergarden@noaa.gov
www.facebook.com/fgnms
Twitter: @fgbnms

Oficina de Santuarios Marinos Nacionales

Red de áreas marinas protegidas
Abarca más de 620,000 millas cuadradas (>1,610,670 km²)
Establecido en Octubre de 1972

En línea

sanctuaries.noaa.gov
www.facebook.com/NOAAOfficeofNationalMarineSanctuaries
Instagram: @noaasanctuaries
Twitter: @sanctuaries
Tumblr: @noaasanctuaries

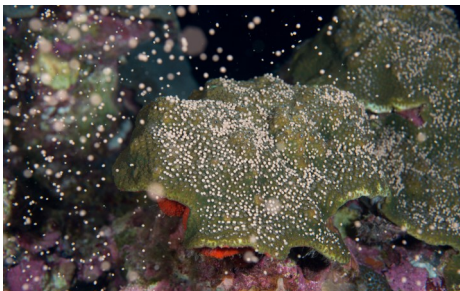


Foto: G.P. Schmahl, NOAA

Los corales constructores de arrecifes de los santuarios dan una de las exhibiciones más abundantes en todo el Caribe.



Foto: NOAA

La anémona gigante del Caribe, *Condylactis gigantea*, se puede encontrar en las regiones más profundas de *Flower Garden Banks*.



Foto: NOAA

El coral negro, tal como *Plumapathes pennacea*, sólo se encuentra en las partes profundas del santuario.

<http://flowergarden.noaa.gov/>