

# Fator de Interesse - Frequência de Realização de Eventos em Logradouro Público

600000

605000

610000

615000

620000

7810000

7805000

7800000

7795000

7790000

7785000

7810000

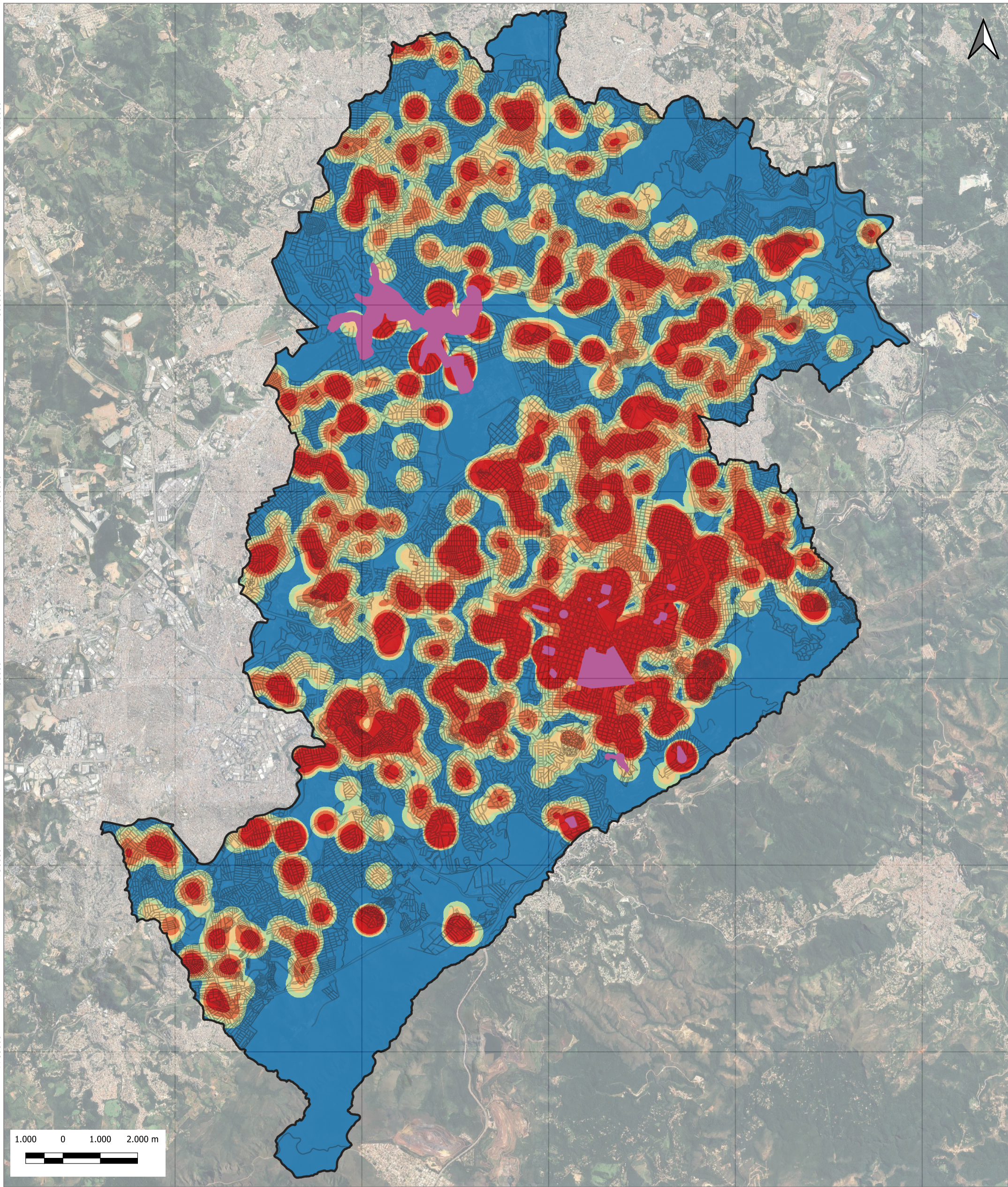
7805000

7800000

7795000

7790000

7785000



## Fator de Interesse - FI

- 0,6 - baixa demanda
- 0,7 - baixa a média demanda
- 0,8 - média demanda
- 0,9 - média a alta demanda
- 1,0 - alta demanda
- 1,5 - demanda excepcional

Os fatores de interesse são definidos avaliando o número total de eventos realizados em cada localização ao longo de um período determinado.

O número de eventos realizados no recorte é variável, logo, a avaliação é frequente e o mapa dinâmico.



Projeção/Datum: UTM Fuso 23S - SIRGAS 2000

Fonte: PRODABEL (2024) e SUPLAN (2024)

Elaboração: DIPA/SUPLAN/SMPU (08/2024)