

Estrutura das Dotações e Alterações Orçamentárias LOA 2023

PLANEJAMENTO



**PREFEITURA
BELO HORIZONTE**

TRABALHANDO POR UMA cidade + feliz

pbh.gov.br

Estrutura da Dotação Orçamentária

INSTITUCIONAL

Unidade Orçamentária

Unidade Administrativa

aaaa

bbbb

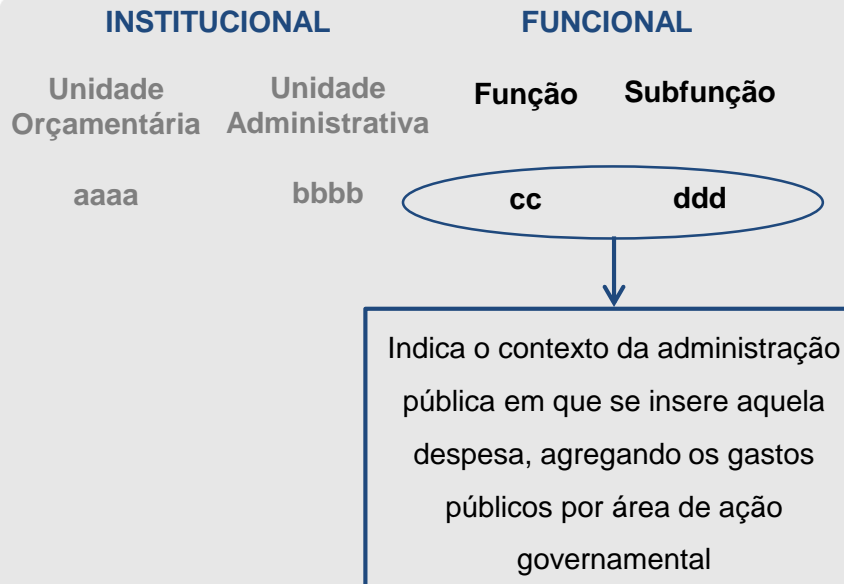
Indica o Órgão/Secretaria/Autarquia (Unidade Orçamentária) responsável pela execução da despesa e a sua estratificação em centros de custos e regionais (Unidade Administrativa)



PREFEITURA
BELO HORIZONTE

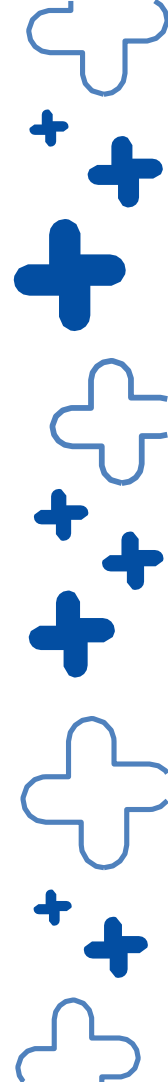
TRABALHANDO
POR UMA cidade
+ feliz

Estrutura da Dotação Orçamentária



PREFEITURA
BELO HORIZONTE

TRABALHANDO
POR UMA cidade
+ feliz



Estrutura da Dotação Orçamentária

INSTITUCIONAL		FUNCIONAL		PROGRAMÁTICA		
Unidade Orçamentária	Unidade Administrativa	Função	Subfunção	Programa	Ação	Subação
aaaa	bbbb	cc	ddd	eee	ffff	gggg

Indica a classificação da despesa dentro dos Programas de Trabalho do Governo, os quais são subdivididos em Ações (Atividade/Projeto/Operação Especial) que resultam em produtos, quantificados, por sua vez, através das metas físicas alocadas nas Subações



PREFEITURA
BELO HORIZONTE

TRABALHANDO
POR UMA cidade
+ feliz

Estrutura da Dotação Orçamentária

INSTITUCIONAL		FUNCIONAL		PROGRAMÁTICA			ECONÔMICA
Unidade Orçamentária	Unidade Administrativa	Função	Subfunção	Programa	Ação	Subação	Natureza de Despesa
aaaa	bbbb	cc	ddd	eee	ffff	gggg	hh hh hh

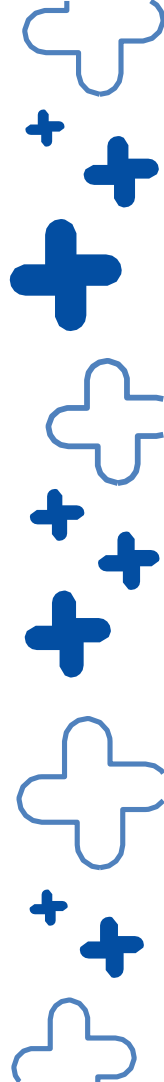
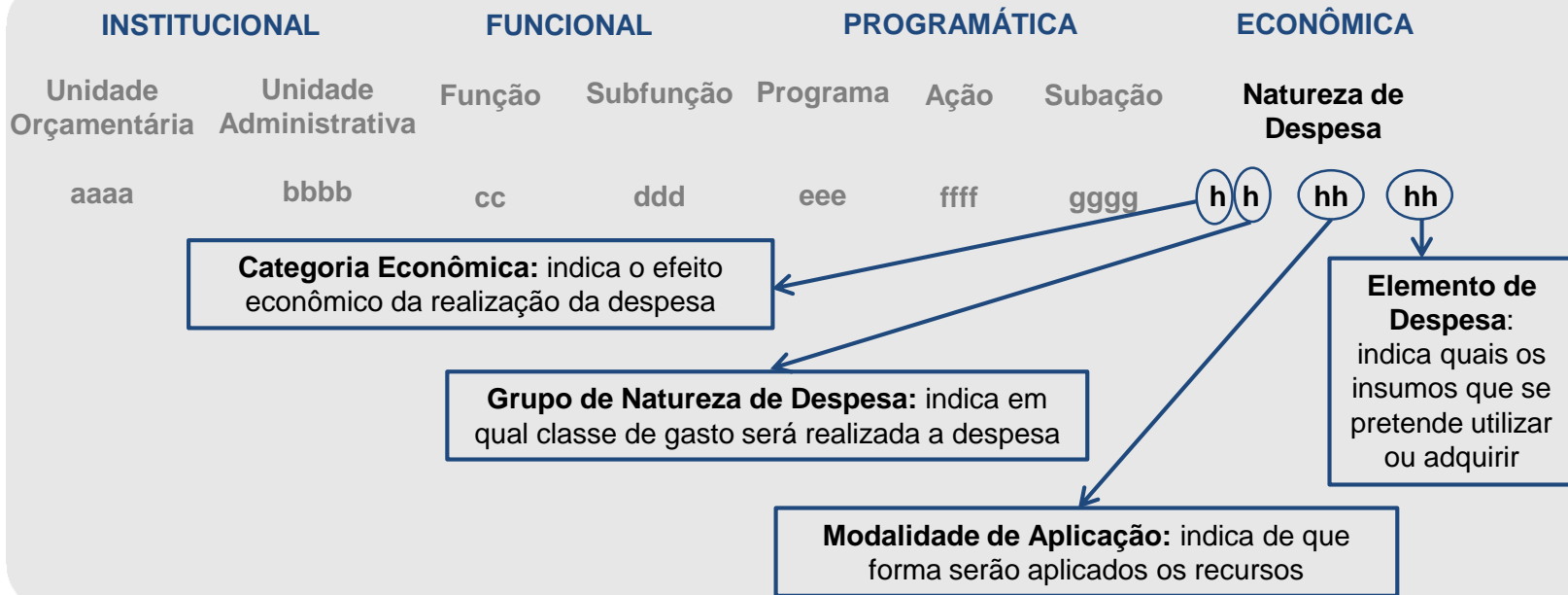
Menor nível de detalhamento da despesa, indica o que será feito de fato, demonstrando o objeto do gasto (ex.: pagamento de folha de pessoal, aquisição de equipamentos, contratação de fornecedores, etc.)



PREFEITURA
BELO HORIZONTE

TRABALHANDO
POR UMA cidade
+ feliz

Estrutura da Dotação Orçamentária



Estrutura da Dotação Orçamentária

INSTITUCIONAL		FUNCIONAL		PROGRAMÁTICA			ECONÔMICA	Fonte/ Destinação de Recursos + CO
Unidade Orçamentária	Unidade Administrativa	Função	Subfunção	Programa	Ação	Subação	Natureza de Despesa	
aaaa	bbbb	cc	ddd	eee	ffff	gggg	hh hh hh	i iii iii iii

Indica como a despesa será financiada, ligando o gasto público às diversas origens de receita do ente



PREFEITURA
BELO HORIZONTE

TRABALHANDO
POR UMA cidade
+ feliz

Estrutura da Dotação Orçamentária

INSTITUCIONAL		FUNCIONAL		PROGRAMÁTICA			ECONÔMICA	Fonte/ Destinação de Recursos + CO
Unidade Orçamentária	Unidade Administrativa	Função	Subfunção	Programa	Ação	Subação	Natureza de Despesa	
aaaa	bbbb	cc	ddd	eee	ffff	gggg	hh hh hh	i iii iii iii

Grupo da Fonte: indica se o recurso ingressou no exercício corrente ou em exercícios anteriores

Fonte de Recurso: indica de onde virão os recursos para financiamento da despesa, conforme tabela padronizada definida na Portaria STN nº 710/2021

Detalhamento da Fonte de Recurso: detalhamento gerencial criado para algumas fontes constantes da tabela padronizada da STN

Código de Acompanhamento da Execução Orçamentária: traz alguns marcadores importantes para a execução, como cômputo nos mínimos em saúde e educação



**PREFEITURA
BELO HORIZONTE**

TRABALHANDO
POR UMA cidade
+ feliz

Estrutura da Dotação Orçamentária - Exemplo

	CÓDIGO COMPLETO	3103.200.13.391.155.2375.3. 3 3 90 39. 1. 701. 0. 0
Classificação Institucional	Unidade Orçamentária: Fundação Municipal de Cultura	3103
	Unidade Administrativa: Regional Centro-Sul	200
Classificação Funcional	Função: Cultura	13
	Subfunção: Patrimônio Histórico, Artístico e Arqueológico	391
Estrutura Programática	Programa: Memória e Patrimônio Cultural	155
Informações Principais da Ação	Ação: Valorização da Memória e das Identidades Culturais	2375
	Subação: Valorização e Promoção do Patrimônio Cultural	3
Natureza de Despesa	Categoria Econômica da Despesa: Despesa Corrente	3
	Grupo de Natureza de Despesa (GND): Outras Despesas Correntes	3
	Modalidade de Aplicação: Aplicação Direta	90
	Elemento de Despesa: Outros Serviços de Terceiros - Pessoa Jurídica	39
Fonte/Destinação de Recurso	Grupo da Fonte: Ingresso Recursos do Exercício Corrente	1
	Fonte de Recursos: Outras Transferências de Convênios ou Instrumentos Congêneres dos Estados	701
	Detalhamento da Fonte de Recursos: Não se Aplica	0
	Código de Acompanhamento da Execução Orçamentária: Não se Aplica	0



**PREFEITURA
BELO HORIZONTE**

TRABALHANDO
POR UMA cidade
+ feliz

Tipos de Realocações Orçamentárias



Componentes da dotação que não compõem o detalhamento mínimo da Lei Orçamentária Anual e, por isso, podem ser modificados por ato administrativo, conforme previsto na LDO.

Todas as demais alterações envolvem a publicação de decreto e, por conseguinte, oneram o limite de suplementação do Poder Executivo.

*Possível apenas para movimentações realizadas entre fontes gerenciais criadas pela PBH



**PREFEITURA
BELO HORIZONTE**

TRABALHANDO
POR UMA cidade
+ feliz

Decretos de Suplementação

Os decretos de suplementação são necessários para os casos de **reforço orçamentário a despesas insuficientemente fixadas** na Lei Orçamentária Anual. Contudo, tais reforços **não necessariamente indicam subestimativa de despesas**, podendo decorrer de diversos fatores inerentes ao processo de planejamento orçamentário, tais como:

- I. **Reprogramação/correção dos centros de custos** em que serão executadas determinadas despesas;
- II. **Captação** de novas **fontes de recursos** ou utilização de **superávit financeiro** de exercícios anteriores para financiar despesas já previstas;
- III. Ajuste da **forma de execução** de determinada despesa planejada (ex.: contratação de serviço de TI pela Prodabel ou por empresa externa à administração pública);
- IV. **Readequação do planejamento** em função da atualização da demanda pelo serviço (ex.: aumento de turmas para jovens e adultos utilizando da dotação de ensino infantil em função do público abaixo do esperado para esta política).



PREFEITURA
BELO HORIZONTE

TRABALHANDO
POR UMA **cidade**
+ feliz



**PREFEITURA
BELO HORIZONTE**

TRABALHANDO
POR UMA **cidade**
+ feliz

