

上市公司一网通办门户 用户手册



上市公司一网通办门户用户手册



2022



门户介绍 ABOUT US

上市公司一网通办门户是上交所为上市公司提供的一站式门户,用户可在门户中查询信息、获取常用系统地址,针对每一个栏目我们都提供了功能指引,帮助用户快速熟悉门户。



Column intro 栏目介绍



信息披露



上市公司和上市公司股东可以通过便捷入口进入公司业务管理系统,进行信息披露。



培训通知



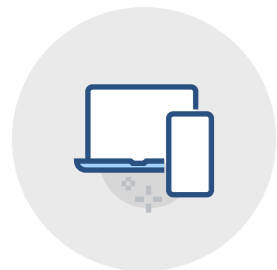
展示最新董秘、独立董事等培训通知,可以点击通知查看详情;或点击“点击查看”按钮进入上交所官网培训服务->培训通知查看所有通知。



最新上市公司公告



展示最新上市公司公告,可以点击公告查看公告详情;或点击“点击查看”按钮进入上交所官网上市公司信息->最新公告栏目查看所有公告。



常用网站



在此栏目中,您可以直接点击链接访问在线培训报名、浦江大讲堂、上证e服务、上证e互动、上证路演中心、CA在线业务平台、费用收付平台、中国证券登记结算有限责任公司网站。



用户指引



我们为您提供了官方热线、用户手册、常用系统链接,您可以通过本手册快速了解上市公司一网通办门户概要,如存在问题可拨打官方服务热线。



意见反馈



可通过意见反馈入口反馈您的宝贵意见,能帮助我们完善服务,提升交互体验。

服务搜索

上市公司一网通办搜索服务采用了**智能搜索技术**,在首页的banner搜索框内输入关键字,找到对应的业务功能、规则指南等。

OUR
SEARCH
ENGINE

