

会员机构一网通办门户 用户手册



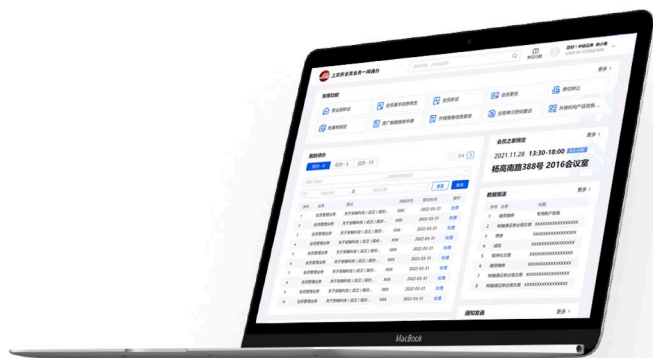
会员机构一网通办门户用户手册



2022



门户介绍



会员机构一网通办门户是上交所为会员和机构提供的一站式业务办理平台，用户可在门户中办理业务、浏览记录和查询信息，针对每一个栏目我们都提供了功能指引，帮助用户快速熟悉门户。



欢迎使用全新的 会员机构一网通办门户！

门户首页分为业务办理、规则指南、用户指引、常用网站等几个部分。

点击业务办理，可查看待办事项和个人信息、配置常用功能，也可进行数据报送和查看函件、回函等操作。



用户登录

- 门户支持免EKey登录，可通过输入手机动态验证码的方式登录。同时也支持EKey登录，可根据实际情况在免EKey登录页和EKey登录页之间切换。



栏目介绍



我的待办

- 展示当前用户的待办、在办和已办信息，点击待办中的处理按钮可直接进行操作。点击在办和已办中的查看按钮可查看详细业务办理数据。



会员之家预定

- 展示当前用户所在公司当天或未来最近一天的预定信息，点击更多可发起新的预定，也可查看历史预定信息。



个人信息

- 提供当前登录用户信息展示和编辑功能，并支持密码修改。



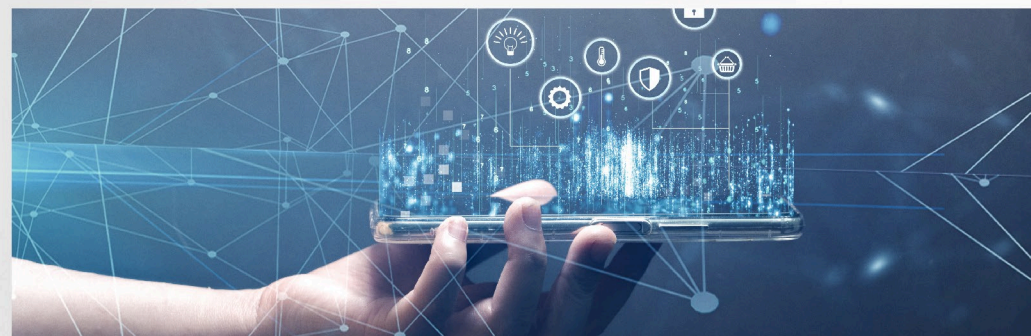
数据报送

- 展示近期各类数据报送记录（数据范围后续将逐步覆盖全面），点击更多可进行新的报送，也可查看历史记录。



常用功能

- 可根据使用频率自定义设置，最多配置10个常用功能点更多按钮，可查看全部功能，也可以对常用功能进行管理，通过勾选方式进行配置。



通知发函

- 展示近期各类通知和函件（数据范围后续将逐步覆盖全面），点击更多可进行发函、回函等操作，也可查看历史记录。



- 此栏目中，您可以直接点击链接访问CA服务专区、监管信息公开、投资者教育、大宗交易专区、交易技术支持专区。



常用网站



- 我们为您提供了官方热线、用户手册、常见问题、常用系统、业务指南和规则等。您可以通过本手册快速了解会员机构一网通办门户概要，如存在问题可查询常见问题列表或拨打官方服务热线。



用户指引



- 在右侧以浮窗形式增加意见反馈入口，您的宝贵意见，能帮助我们完善服务，提升交互体验。



意见反馈



服务搜索

会员机构一网通办搜索服务采用了**智能搜索技术**，在首页的banner搜索框内输入关键字，找到对应的业务功能、规则指南等。

OUR
SEARCH
ENGINE

