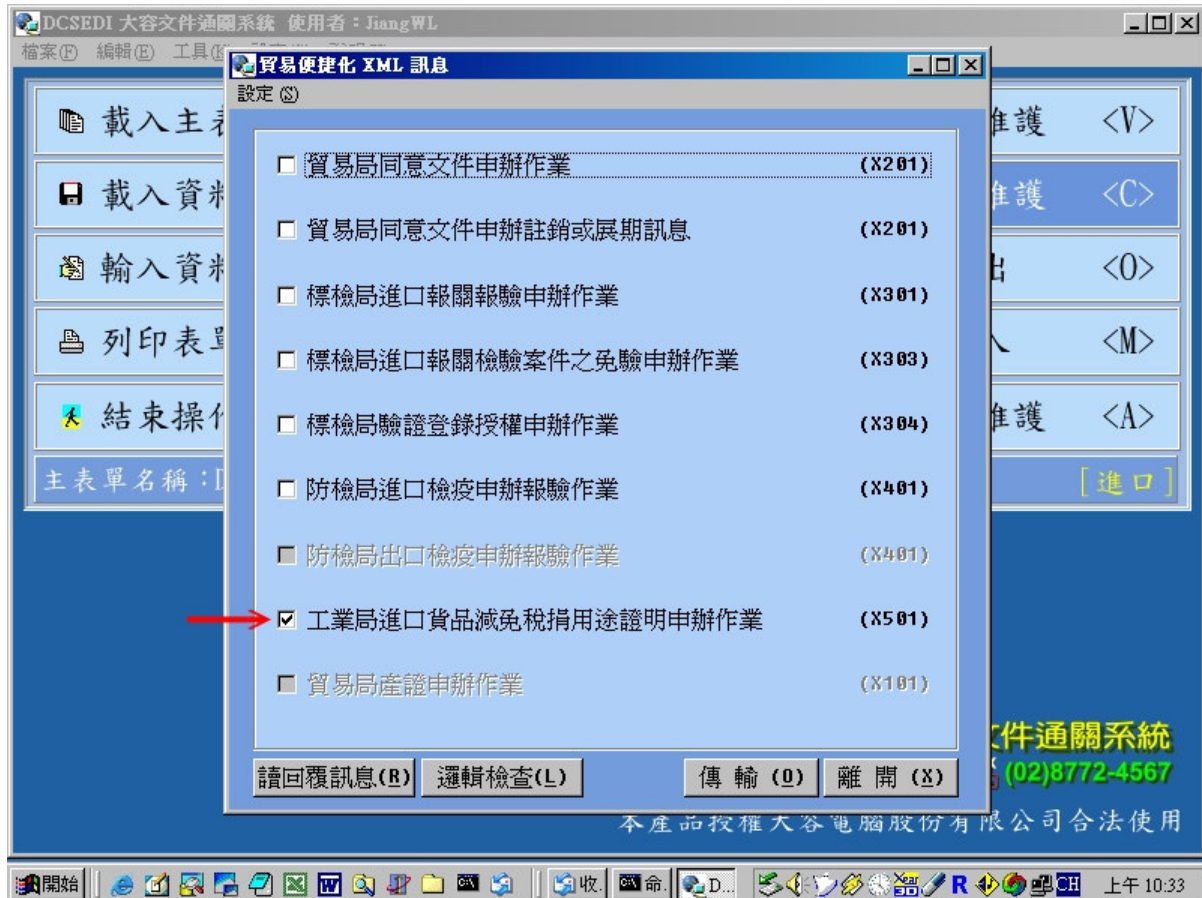


在大容文件通關系統下如何操作工業局 X501 工證申辦的匯出及匯入

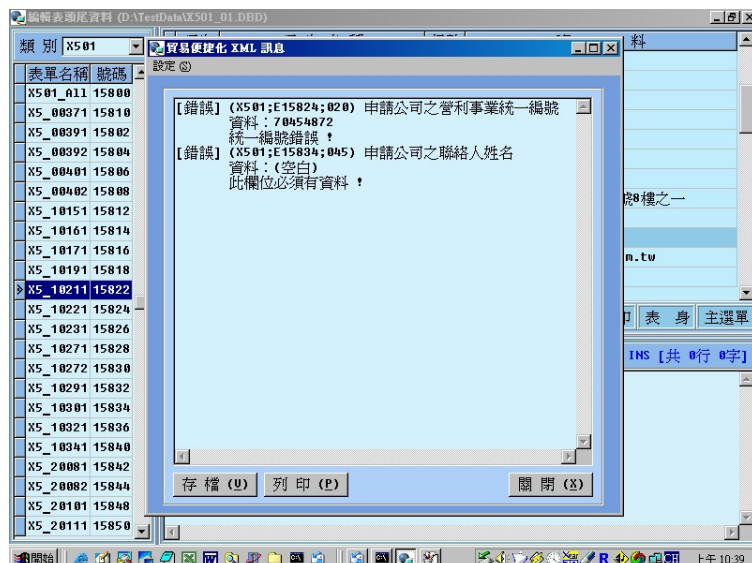
選取主選單畫面的【工具】之 [貿易便捷化 XML 訊息] 或按 **F8** 鍵，出現如下圖的貿易便捷化操作視窗，如果此時視窗內有【工業局進口貨品減免稅捐用途證明申辦作業】字樣，表示您目前使用的版本已俱有【X501 申辦工證】的功能。

邏輯檢查：此功能可以檢查各欄的資料是否填寫正確。

傳輸：此功能可以將 X501 所需要 XML 的檔案匯出，匯出的路徑在【貿易便捷化匯出路徑】內設定。



邏輯檢查可以幫忙找出輸入錯誤的資料(如下圖)，用滑鼠雙擊【錯誤項的說明】系統會帶出該欄資料供您修改。



如何輸入表頭尾資料：

先選擇類別為 **[X501]**，在左側邊會顯示出各式工證的代碼，再選擇您要申辦的工證，即可在右側的資料區輸入各欄申辦資料，其中用紅色字顯示的資料名稱，表示該欄是必填的資料。

項次	項次名稱	行數	資料
13124	報關行統一編號	1	70454877
15800	訊息編號 (X501)	1	7045487700070330A001
15820	申請公司之申請字號 (字)	1	台三
15822	申請公司之申請字號 (號)	1	19029
15824	申請公司之營利事業統一編號	1	70454877
15826	申請公司之公司名稱	1	大容電腦股份有限公司
15828	申請公司之郵遞區號 (至少 3)	1	10551
15830	申請公司之中文地址	1	台北市南京東路四段51號8樓之一
15832	申請公司之負責人姓名	1	林先生
15834	申請公司之聯絡人姓名	1	方先生
15836	申請公司聯絡人之電子郵箱	1	dazone@mail.dazone.com.tw
15838	申請公司聯絡人之電話區號	1	02

在左側工證代碼表上，用滑鼠雙擊會出現如下圖的代碼說明表。

表單名稱	表單號碼	表單說明
X5_10171	15816	申請製造船用引擎之零件附件用途證明
X5_10191	15818	申請農業用曳引車之零組件及材料用途證明
X5_10211	15822	申請農地搬運車之零件附件用途證明
X5_10221	15824	申請供開發設計新車種等四種用途證明
X5_10231	15826	申請防制公害用車輛國內無產製證明
X5_10271	15828	申請修造船舶所需器材用途證明(修造船廠)
X5_10272	15830	申請修造船舶所需器材用途證明(非造船廠)
X5_10291	15832	申請供製造橫斷面七公厘以下鋁線適用證明
X5_10301	15834	申請修造航空器之器材適用稅則 8803 節
X5_10321	15836	進口供製造特種用途車輛零組件證明
X5_10341	15840	申請小客車輸入配額證明
X5_20081	15842	申請供冷暖氣機用之精煉鋼管國內無產製證明
X5_20082	15844	申請專供冷暖氣機用之鋁管國內無產製證明
X5_20101	15848	申請供積體電路引線架之銅合金片及扁條證明
X5_20111	15850	申請供製造液晶顯示器偏光性片原料用途證明

如何輸入表身資料：

先選擇類別為 **[X501]**，在左側邊會顯示出各式工證的代碼，選擇您要申辦的工證，即可在右側的資料區輸入各欄申辦資料，其中用紅色字顯示的資料名稱，表示該欄是必填的資料。

類別	X501
表單名稱	號碼
X501_A11	15800
X5_00371	15810
X5_00391	15802
X5_00392	15804
X5_00401	15806
X5_00402	15808
X5_10151	15812
X5_10161	15814
X5_10171	15816
X5_10191	15818
X5_10211	15822
X5_10221	15824
X5_10231	15826
X5_10271	15828
X5_10272	15830
X5_10291	15832
X5_10301	15834
X5_10321	15836
X5_10341	15840
X5_20081	15842
X5_20082	15844
X5_20101	15848
X5_20111	15850

X501項次	稅則號別	貨品英文名稱	貨品中文名稱
1	6813.90.20.00-2	Test Data Line 1	中文貨名 Line 1
		Test Data Line 2	中文貨名 Line 2
		Test Data Line 3	中文貨名 Line 3
		Test Data Line 4	中文貨名
		Test Data Line 5	
		Test Data Line 6	
		Test Data Line 7	
		Test Data Line 8	
		Test Data Line 9	
		Test Data Line 10	
		Test Data Line 11	
		Test Data Line 12	
		Test Data Line 13	
		Test Data Line 14	
		Test Data Line 15	
2	6814.10.00.00-2	Test Data Line 1	中文貨名 Line 1

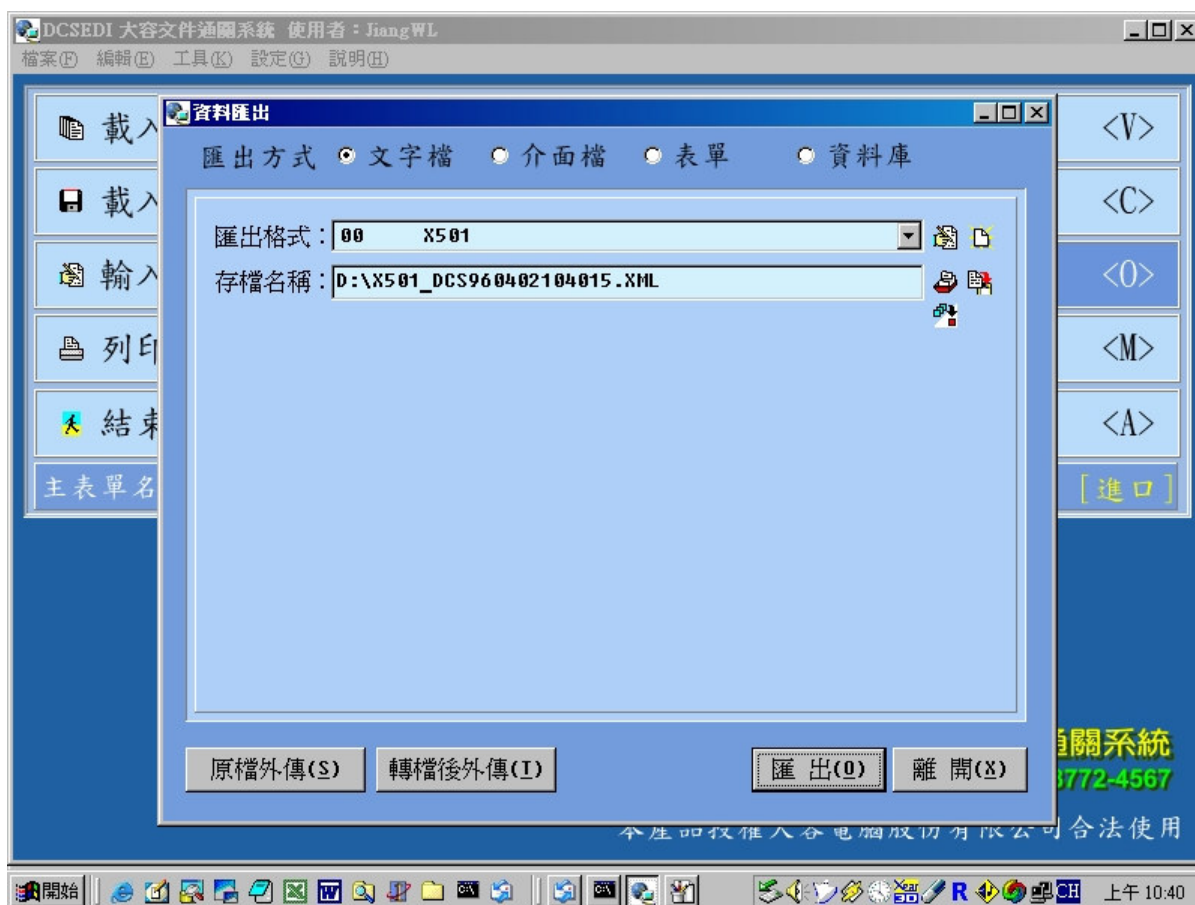
(第 1 行 / 共有 41 行) INS (共有 16 個欄位 / 有 2 個被隱藏) <已修改>

管理員 列印 表頭尾 主選單

開始

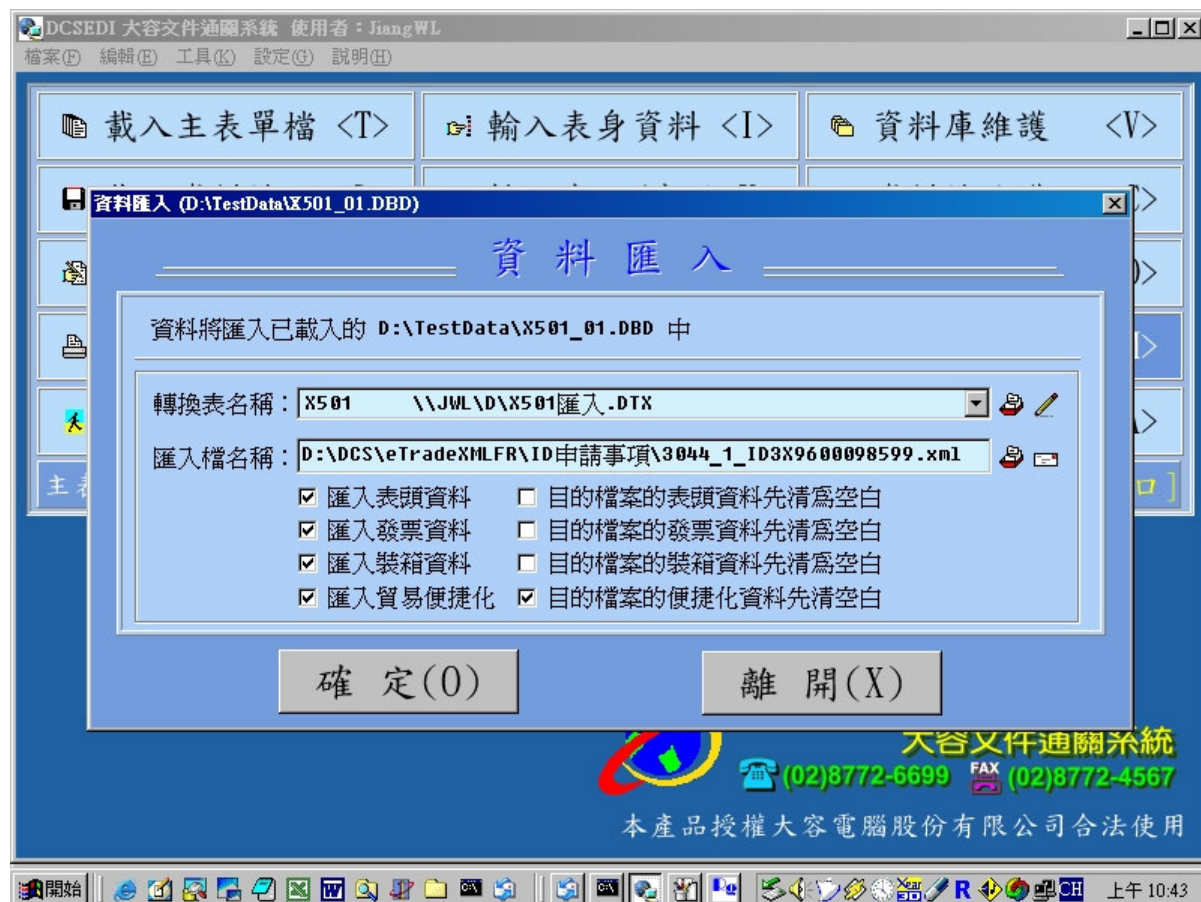
如何匯出 X501 工證申辦資料：

從主選單畫面選擇【資料匯出】，帶出該功能視窗後，在【匯出格式】的輸入欄選擇 X501 的匯出格式，即可匯出 X501 的申辦資料。但是這裡的匯出沒有作邏輯檢查，如果需要邏輯檢查，請按 F8 在【貿易便捷化 XML 訊息】的功能下匯出。

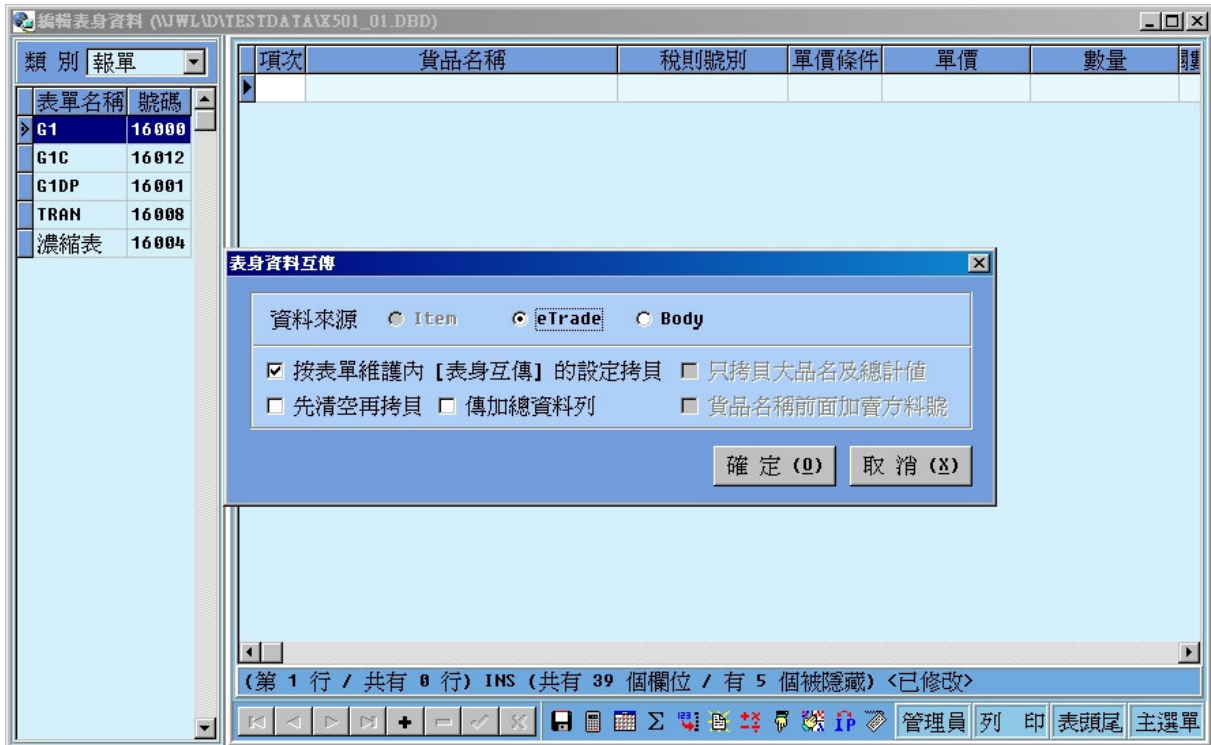


如何匯入 X501 工證申辦資料：

從主選單畫面選擇【資料匯入】，帶出該功能視窗後，在【轉換表名稱】的輸入欄選擇 **X501** 的匯入格式，即可匯入 **X501** 的資料。資料匯入後按照表頭尾及表身的編輯方式，即可瀏覽、編輯資料。如果要報關請按 **Alt-F8** 將資料轉成報關資料。



在表身編輯進口報單 **G1** 畫面，按 **Alt-F8** 執行表身資料互傳，可以將 貿易便捷化的資料轉成報單資料。



轉成報單資料的結果：

