

CONTROLE DE LA VALEUR

Le contrôle de la valeur fournit une surveillance accrue, sur les risques et sur la capacité des administrations des douanes à protéger les recettes publiques et à faciliter les échanges commerciaux, conforme aux normes internationales.

SITUATION

La Direction Générale des Douanes et des Accises (DGDA) de la RDC s'est basée sur une société privée pour effectuer les inspections avant embarquement (IAE), pour s'assurer que le prix déclaré à la douane reflète la valeur réelle des marchandises. Cependant, l'OMD et l'accord récent sur la facilitation des échanges déconseille l'utilisation de l'IAE, étant donné que cela peut augmenter les coûts du commerce international.

SOLUTION

En 2011, et suite au développement d'ASYVAL par le Programme SYDONIA, visant à améliorer le contrôle de la valorisation des marchandises et le calcul des droits de douane, le module a été adapté aux besoins locaux et une procédure spécifique appelée « Circuit Orange » a été établie. La Cellule Orange (cellule de contrôle de la valeur en douane) créée en 2014, demeure opérationnelle depuis Février 2015. ASYVAL redirige automatiquement toutes les déclarations à risque, concernant les valeurs déclarées à cette Cellule, pour consultation.

RESULTAT

Le succès de la mise en œuvre du module ASYVAL a suscité l'intérêt de l'OMD. En conséquence, le module ASYVAL a été inclus dans la troisième version du Dossier Recettes de l'OMD, comme étant un exemple de bonne pratique. Plus précisément, l'automatisation du contrôle de la valeur a fourni les avantages suivants :

- Sécurisation des revenus de l'Etat;
- Harmonisation des contrôles des valeurs douanières à travers le système
- Augmentation de la caducité des certificats d'inspection avant l'expédition;
- Libérer plus de biens sans passer par une inspection manuelle de la part de la douane



RÉPUBLIQUE DÉMOCRATIQUE DU CONGO (RDC)

129,495

Nombre de déclarations dont la valeur est sujette à vérification documentaire

“ Pour la première fois dans l'histoire de la DGDA de RDC, le « Circuit Orange » d'ASYVAL a permis le développement et la maintenance d'une base de données de valeurs pour la consultation.”

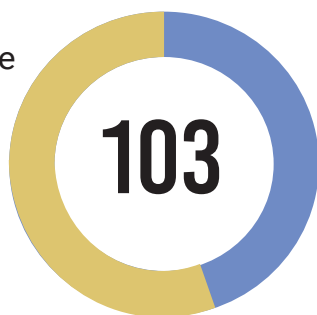
Simon Nzuka Mapengo
Chef de Projet, DGDA



TAILLE DU PROJET

Bureaux de douane non informatisés

56



Bureaux de douane informatisés

47

Nombre total de bureaux de douanes

Importations

6,659 millions \$US



Exportations

11,121 millions \$US



VOLUME D'ACTIVITÉS 2017



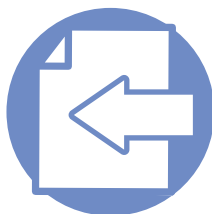
216,459

Manifestes traités



325,277

Titres de transport traités



218,198

Déclarations d'imports traitées



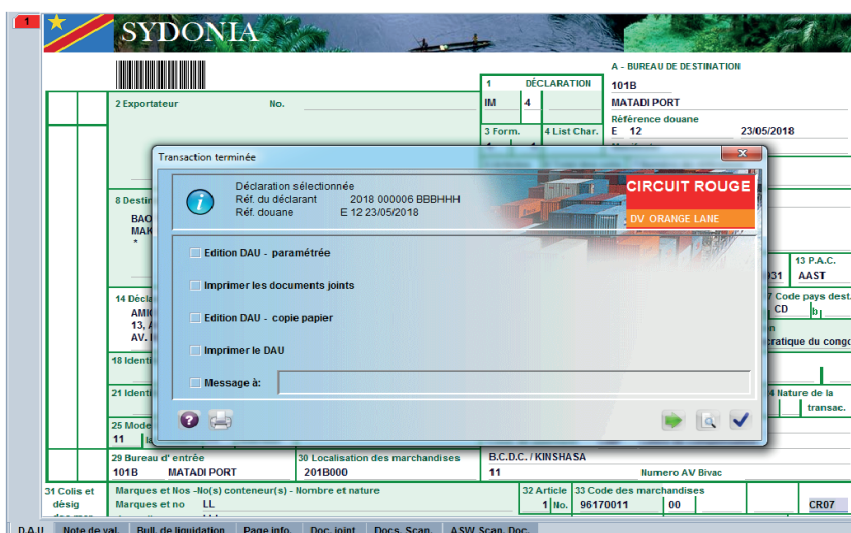
70,824

Déclarations d'exports traitées

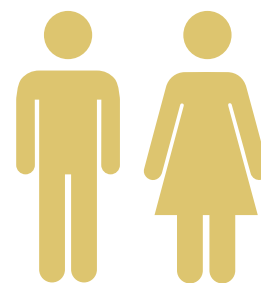


88,980

Transits traités



PERSONNES FORMÉES



Approximativement

4,534