

## 樹木伐採者 募集のお知らせ

# 米代川河川内の樹木伐採者を公募します ～伐採した樹木は、お持ち帰りいただけます～

能代河川国道事務所では、米代川の河川敷に繁茂している樹木の伐採者を募集します。

必要な条件と資格を満たせば、個人・企業・団体問わず応募できます。

伐採した樹木は、薪や農作業などに使用が可能です。

※伐採にあたっては、河川法の許可を申請して頂く必要があります。

### 【目的】

河川区域内の樹木は、洪水時に流れを阻害したり、河川巡視時に視界を遮り監視の妨げになったりと、管理上の支障となっている箇所があります。

こういった樹木については、計画的に伐採を行っておりますが、多くの費用を要しています。

そのため、伐採者の公募を行い、地域のニーズを踏まえつつ、地域の協力を得ることで、伐採費用の縮減と伐採木の有効活用を図っていく取り組みです。

### 【概要】

- 公募名称 能代河川国道事務所管内河川区域内樹木採取
- 伐採箇所 ①能代市扇田地先 3区画(1区画あたり 約2,000㎡)  
②北秋田市防沢地先 5区画(1区画あたり 約2,000㎡)  
③北秋田市栄地先 2区画(1区画あたり 約2,000㎡)  
※詳細は、別添図面を参照
- 伐採時期 許可の日から ～ 令和6年12月27日(金)
- 主な樹種 ヤナギ、クルミ、ニセアカシア など
- 公募期間 令和6年9月13日(金)～ 令和6年9月27日(金)
- 応募方法 応募資料は、能代河川国道事務所ホームページからダウンロードするか、能代河川国道事務所 河川管理課、二ツ井出張所、及び鷹巣出張所で入手出来ます。ご確認いただき、所定の応募様式に必要事項を記載のうえ、お申し込みください。

※能代河川国道事務所ホームページ

[https://www.thr.mlit.go.jp/noshiro/oshirase/jyumoku\\_bassai/main.html](https://www.thr.mlit.go.jp/noshiro/oshirase/jyumoku_bassai/main.html)

- 応募先及び問合せ先
- 【河川管理課】  
〒016-0121 秋田県能代市鯉淵字一本柳97-1  
TEL: 0185-70-1246
- 【二ツ井出張所】  
〒018-3103 秋田県能代市二ツ井町荷上場字中島26  
TEL: 0185-73-5432
- 【鷹巣出張所】  
〒018-3301 秋田県北秋田市綴子字柳中9-1  
TEL: 0186-62-1226

※発表記者会・能代市記者クラブ・大館市記者クラブ・北秋田市記者クラブ

### 問い合わせ先

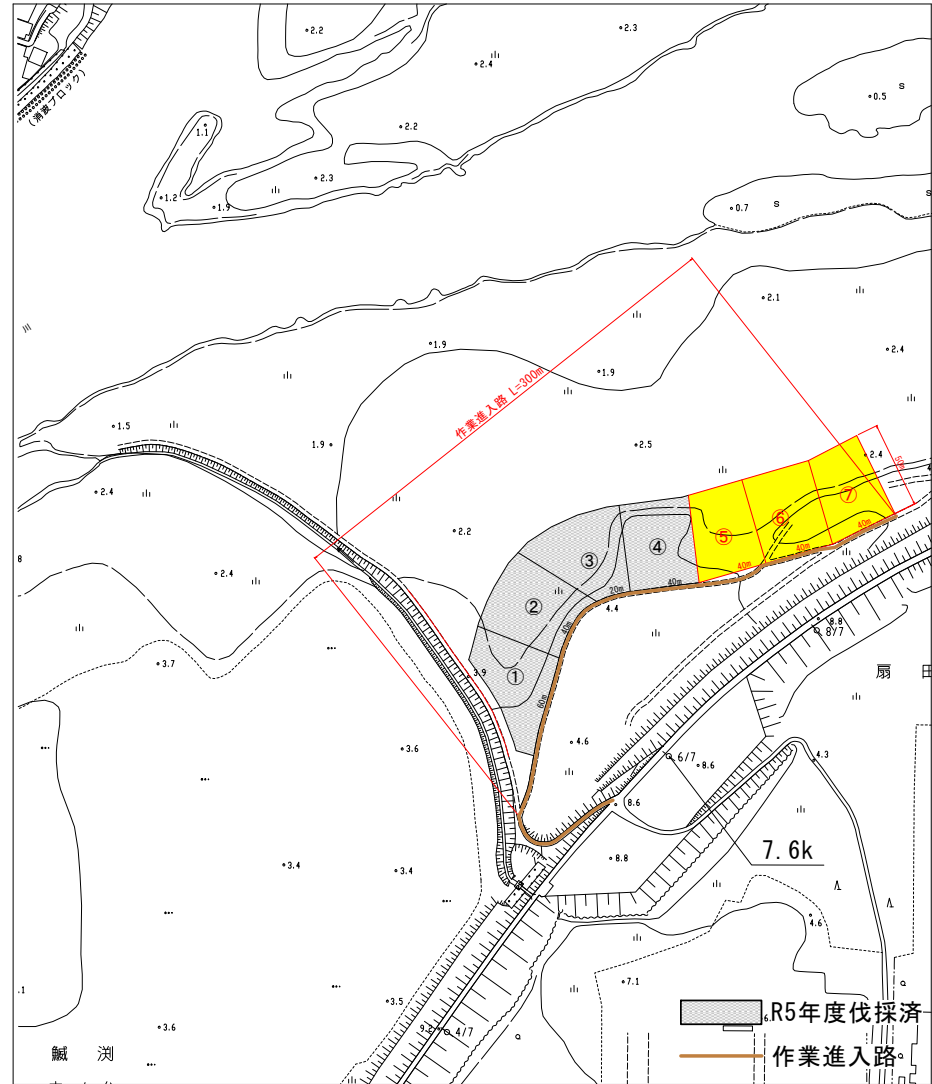
国土交通省 東北地方整備局 能代河川国道事務所		
河川管理課長	くどう かずし 工藤 一志	(内線331)
二ツ井出張所長	なごや こう 名古屋 剛	(内線6121)
鷹巣出張所長	まつはし けんご 松橋 謙吾	(内線6221)

# 令和6年度 公募型樹木採取 箇所図 (能代市扇田地先)



出典: 地理院地図に樹木採取箇所を追記して掲載

公募型樹木伐採 平面図・区画図 (能代市扇田地先・米代川左岸7.6k付近)



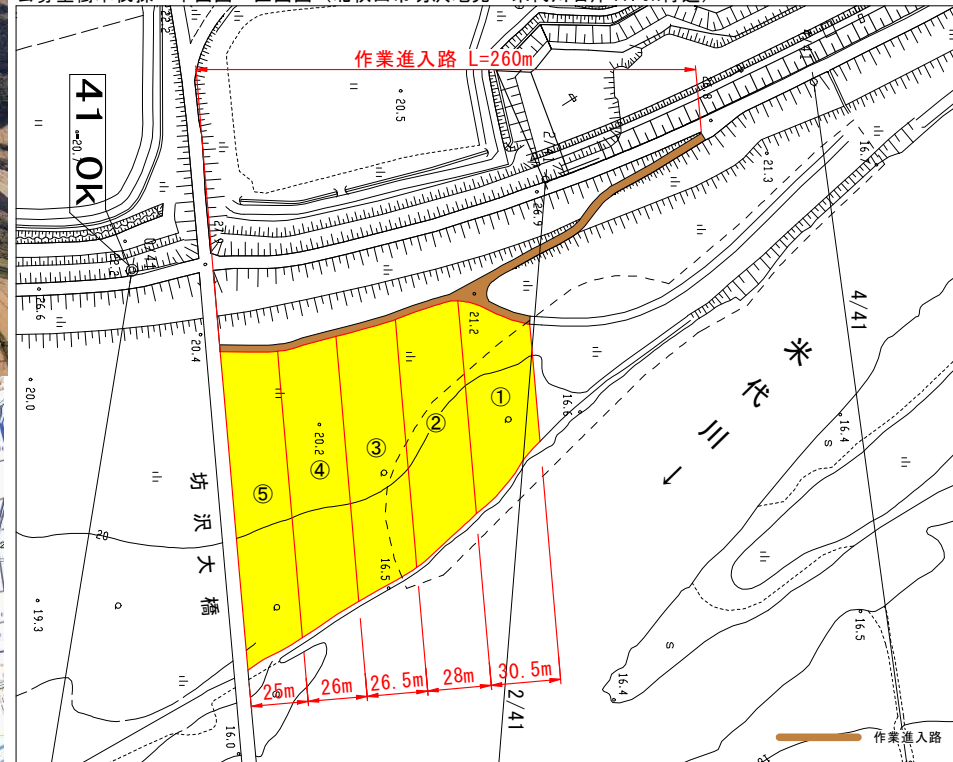
⑤～⑦  
 区画: 3区画  
 樹種: ヤナギ・クルミ  
 面積: 約6,000m<sup>2</sup>  
 (1区画あたり約2,000m<sup>2</sup>)

# 令和6年度 公募型樹木採取 箇所図 (北秋田市坊沢地先)



出典: 地理院地図に樹木採取箇所を追記して掲載

公募型樹木伐採 平面図・区画図 (北秋田市坊沢地先・米代川右岸41.0k付近)

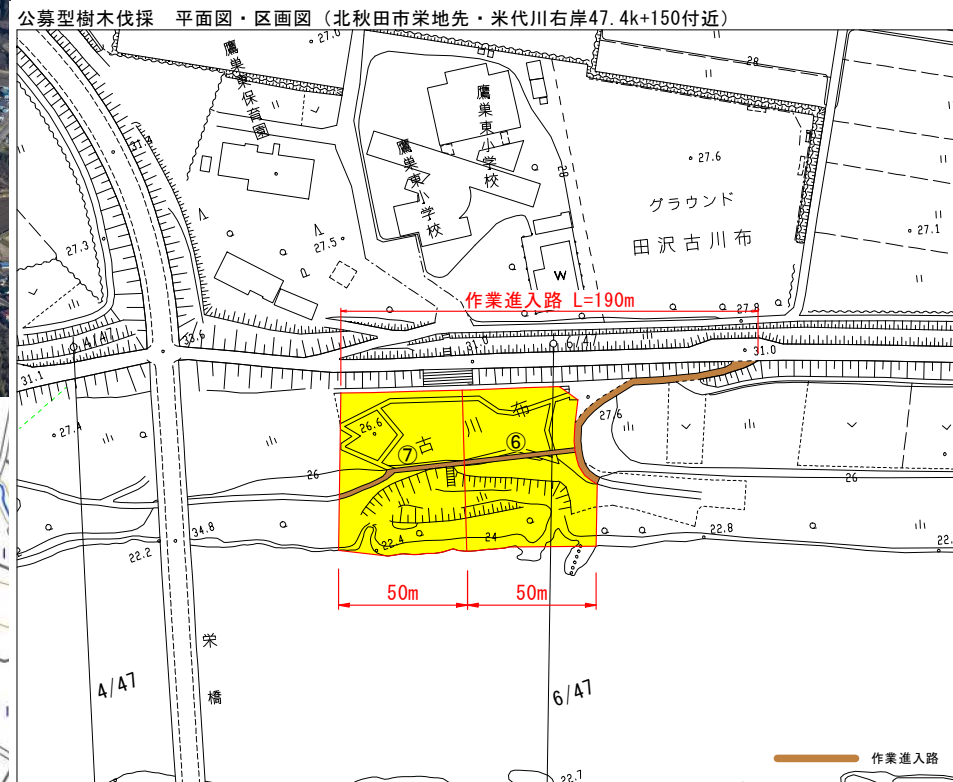


- ①～⑤
- 区画: 5区画
- 樹種: クルミ・ニセアカシア
- 面積: 約10,000m<sup>2</sup>
- (1区画当たり約2,000m<sup>2</sup>)

# 令和6年度 公募型樹木採取 箇所図 (北秋田市栄地先)



出典: 地理院地図に樹木採取箇所を追記して掲載



⑥～⑦  
 区画: 2区画  
 樹種: クルミ・ニセアカシア  
 面積: 約4,000m<sup>2</sup>  
 (1区画当たり約2,000m<sup>2</sup>)